

Kalmar kommun
Kommunfullmäktige
Box 611
391 26 Kalmar

Förvärv av fastigheterna Muttern 13 & 15

KIFAB i Kalmar AB äger idag fastigheten Muttern 12 på Berga Industriområde. Fastigheten är fullt uthyrd till Trelleborg Sealing Solutions och saknar idag expansionsmöjligheter. Sedan en längre tid har diskussioner förts med ägare till angränsande fastigheter om ev. möjlighet att förvärva fastighet eller del av fastighet för att säkerställa expansionsmöjlighet för Trelleborg Sealing Solutions.

Dessa diskussioner har nu resulterat i en preliminär överenskommelse om förvärv av fastigheterna Muttern 13 & 15. Den totala markytan uppgår till ca 9500m² och den befintliga lokalytan uppgår till ca 3200m² och är f.n. till ca 60 % uthyrt.

Fastigheterna förvärvas genom köp av samtliga aktier i nybildat bolag som ej tidigare bedrivit verksamhet, ej haft eller har någon anställd personal och som enda tillgång förutom aktiekapital har fastigheterna. Köpeskillingen understiger 300pbb vilket enligt KIFAB i Kalmar AB's bolagsordning utgör gräns för beslut av KIFAB's styrelse. Enligt bolagsordningen förutsätter dock förvärv av aktier, bilda bolag eller fusionera bolag ett godkännande av kommunfullmäktige.

KIFAB i Kalmar AB föreslår härmed att kommunfullmäktige medger att KIFAB får förvärva nämnda fastigheter genom förvärv av samtliga aktier i det av säljaren upprättade bolaget och därefter fusionera bolaget med moderbolaget KIFAB i Kalmar AB.



Michael Gelebo

KIFAB i Kalmar AB



KIFAB i Kalmar AB

VISITING ADDRESS
Varvsgatan 20
Kalmar

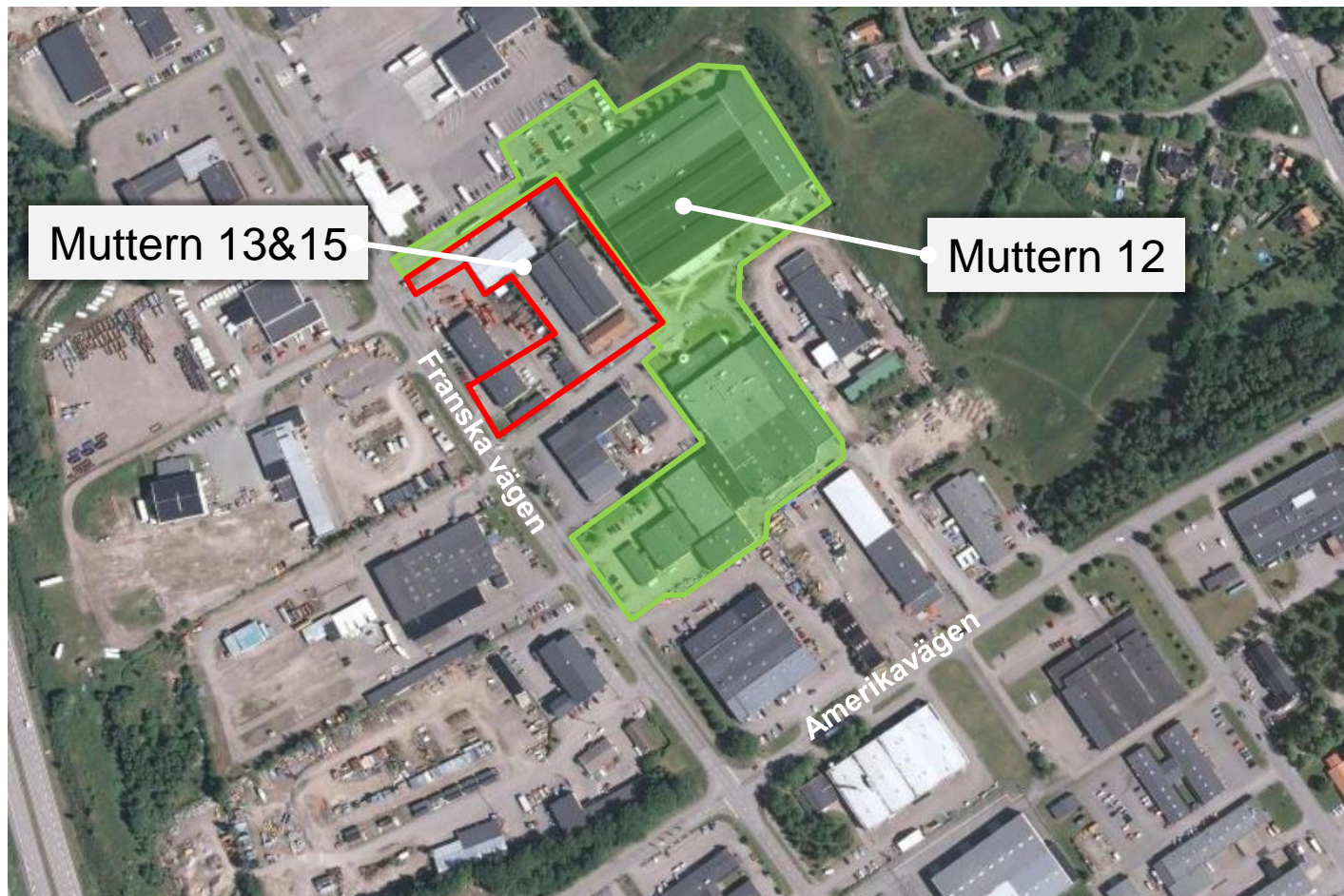
POSTAL ADDRESS
Box 611
SE-391 26 Kalmar

TELEPHONE
+46(0)480 – 45 14 00

WEB
www.kifabikalmar.se

Muttern 12/13/15

Berga Industriområde



KIFAB i Kalmar AB

www.kifab.kalmar.se