

Handläggare

Thomas Eidrup

TJÄNSTESKRIVELSE

Datum

2022-06-01

Ärendebeteckning

SBN 2022/0052

Samhällsbyggnadsnämnden

Svar på medborgarförslag om gång- och cykelbana längs Björkenäsvägen, 2022-1706

Förslag till beslut

Samhällsbyggnadsnämnden beslutar att samhällsbyggnadskontorets yttrande ska utgöra svar på medborgarförslaget om gång- och cykelbana längs Björkenäsvägen med tillägget att det ska utredas om kompletterande vägmarkeringsåtgärder ska utföras för ökad separation av trafikslagen. Detta som en tillfällig åtgärd i väntan på en planerad framtida byggnation av gång- och cykelbana.

Medborgarförslaget ska härmed anses vara besvarat.

Bakgrund

Förslagsställaren efterfrågar en gång- och cykelbana från Östra Vimpeltorpet till Björkenäs för att man ska kunna röra sig tryggare längs med sträckan, inte minst tillsammans med barn. Man lyfter fram att det är just många barn som i området, speciellt sedan

BVC och öppna förskolan etablerats här. I korsningen Vänskapens väg-Björkenäsvägen är det vid vissa tider mycket folk i rörelse - trafik till förskola, färdtjänst och bussar samt stora fordon på återvinningsstationen. En gång- och cykelbana skulle leda till ökad trygghet, fler som väljer cykeln och en avsmalnad väg skulle därtill få bilarna att köra långsammare skrivs vidare i medborgarförslaget.

Yttrande

Vi delar förslagsställarens bild av behovet av en separerad gång- och cykelbana längs med Björkenäsvägen och vi delar likaså bilden av de positiva effekter som det skulle föra med sig. Detta både för förflyttning inom området men också för att bättre knyta ihop Norrliden och Östra Vimpeltorpet med Björkenäs och Värnsnäs för gångtrafikanter och cyklister.

Området direkt norr om Björkenäsvägen är utpekad i granskningsversionen av den kommande översiktsplanen för Kalmar kommun som ett utredningsområde för bostäder. Likaså finns önskemål om bostadsbyggande direkt söder om Björkenäsvägen (norra halvan av fastigheten Kalkstenen 1). Detta ska utredas i arbetet med nya detaljplaner.

Björkenäsvägen finns identifierad i samhällsbyggnadskontorets trafikledsplan som ett utbyggnadsbehov för gång- och cykelvägnätet. Byggnationen bedöms dock kunna ske först efter kommande detaljplanearbeten då tilltänkt bostadsbyggnation såväl påverkar som påverkas av placeringen av en gång- och cykelbana och den blir en viktig angöringslänk för invånarna i kommande bostäder. När i tiden gång- och cykelbanan kan byggas går inte att säga men det handlar om minst några år framåt i tiden.

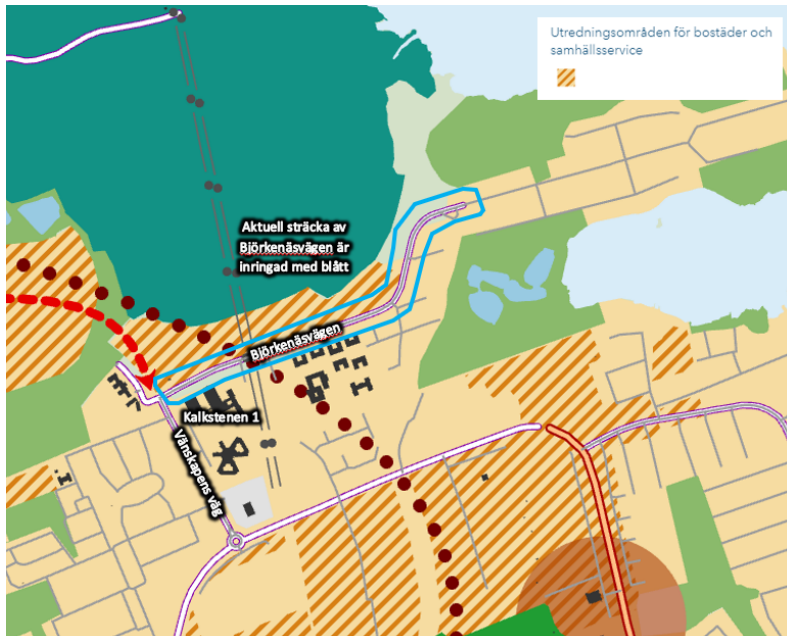
Möjligheten finns redan nu att gå- och cykla längs parallellvägen söder om Björkenäsvägen. Denna övergår i Mesanträsk i riktning mot öster. Här är blandtrafik men med relativt låg trafikintensitet och med lägre hastigheter.

Thomas Eidrup
Cykelstrateg

Bilagor:
Kartbilaga
Medborgarförslag

Bilaga till

Svar på medborgarförslag om gång- och cykelbana längs Björkenäsvägen, 2022-1706



Utdrag ur granskningsversionen av kommande översiktsplan för Kalmar kommun



Kalmar kommun

Medborgarförslag

Ärendenummer: #146506 | Inskickat av: Helena Birgitta Markström | 2022-03-03 11:27

✓1. Information

Skillnaden mellan felanmälan, synpunkt och medborgarförslag

Innan du påbörjar ditt medborgarförslag vill vi att du ska ha sett filmen "Skillnaden mellan felanmälan, synpunkt och medborgarförslag". Detta för att vi ska kunna hjälpa dig på snabbast och mest effektiva sätt. Kanske är ditt ärende en felanmälan eller synpunkt istället? Då finns det andra e-tjänster för denna typ av ärende, vilka också oftast hanteras mer skyndsamt än ett medborgarförslag.

Jag försäkrar att jag har sett filmen "Skillnaden mellan felanmälan, synpunkt och medborgarförslag". Jag är därför införstådd med vad ett medborgarförslag innebär och vill fortsätta med att skicka in det.

✓2. Medborgarförslag

Information

Alla som är folkbokförda i Kalmar kommun kan lämna in medborgarförslag till kommunfullmäktige. På detta sätt får du möjligheten att påverka och förbättra den kommunala verksamheten. Ta chansen och delta i Kalmars utveckling.

Ditt medborgarförslag följs upp och blir allmän handling liksom de eventuella personuppgifter du lämnar. En allmän handling kan läsas av andra. Uppgifterna behandlas även i enlighet med bestämmelserna i Dataskyddsförordningen (GDPR).

-

Observera, har du en synpunkt eller felanmälan använd dig av dessa e-tjänster istället: [Synpunkt](#) eller för Felanmälan: <https://minasidor.kalmar.se/oversikt> och sök på felanmälan. Är du osäker på vad ditt ärende klassas som? [Läs mer här](#).

Beskriv ditt medborgarförslag

Gång- och cykelbana längs Björkenäsvägen.

Jag saknar en gång- och cykelbana ut till Björkenäs från Ljusstaden. Det är väldigt fint att cykla och promenera ut dit men tycker det är lite läskigt att göra det med små barn. Vägen är ganska bred så har uppfattningen att det är många som inte håller hastighetsbegränsningen om 40 km /h. Som föräldraledig går jag alltid med vagn och det är inte alltid helt lätt att köra ut i kanten när det kommer bilar.

Beskriv vilka förbättringar ditt medborgarförslag skulle innebära

- Tryggare att ta sig ut till natursköna Björkenäs och golfbanan
- Fler skulle ta cykel istället för bil till badplatsen i Björkenäs
- Bilarna skulle köra långsammare om vägen smalnades av - det är mycket barn som rör sig i området, speciellt sen BVC och Öppna förskolan öppnat längs Björkenäsvägen. Det är flera som har frågat mig hur man hittar dit då gång- och cykelbanan plötsligt tar slut om man kommer på Vänskapens väg. I korsningen Vänskapens väg och Björkenäs är det vid vissa tider mycket folk i rörelse - trafik till förskola, färdtjänst och bussar samt stora fordon på återvinningsstationen får samsas.

Vill du lägga till en bild eller fil?

Ja

Lägga till bild eller fil

Använder du mobilversionen av e-tjänsten så är det möjligt att använda mobilkameran för att ta bilder att skicka in tillsammans med ärendet.

 **IMG_1073.JPG** (3,07 MB)

 **IMG_1075.JPG** (3,61 MB)

 **IMG_1078.JPG** (4,86 MB)

 **IMG_1108.JPG** (3,26 MB)

Samtliga filer ovan finns bifogade i detta dokument, se bifogade filer.

Jag samtycker till att de inskickade uppgifterna till medborgarförslag publiceras på Kalmar kommuns webbplats. Jag samtycker/godkänner även till att bli kontaktad inför det sammanträde där mitt medborgarförslag ska behandlas.

✓3. Återkoppling