

Plankarta

dnr: 2016-5323

GRUNDKARTA över
Södra staden, etapp 2
Kalmar kommun

UPPGIFTER OM GRUNDKARTAN:
Utdrag ur Kalmar kommuns baskartan,
samt kontroll med nymätning.

Koordinatsystem SWEREF 99 16 30.
Höjdsystem RH 2000.

Samhällsbyggnadskontoret, Kalmar kommun
ansvarar ej för bifogade ledningar.

Upprättad på samhällsbyggnadskontoret,
Verksamhet Stadsingenjör 2017-03-24.

Marcus Eriksson
Lantmätningenjör

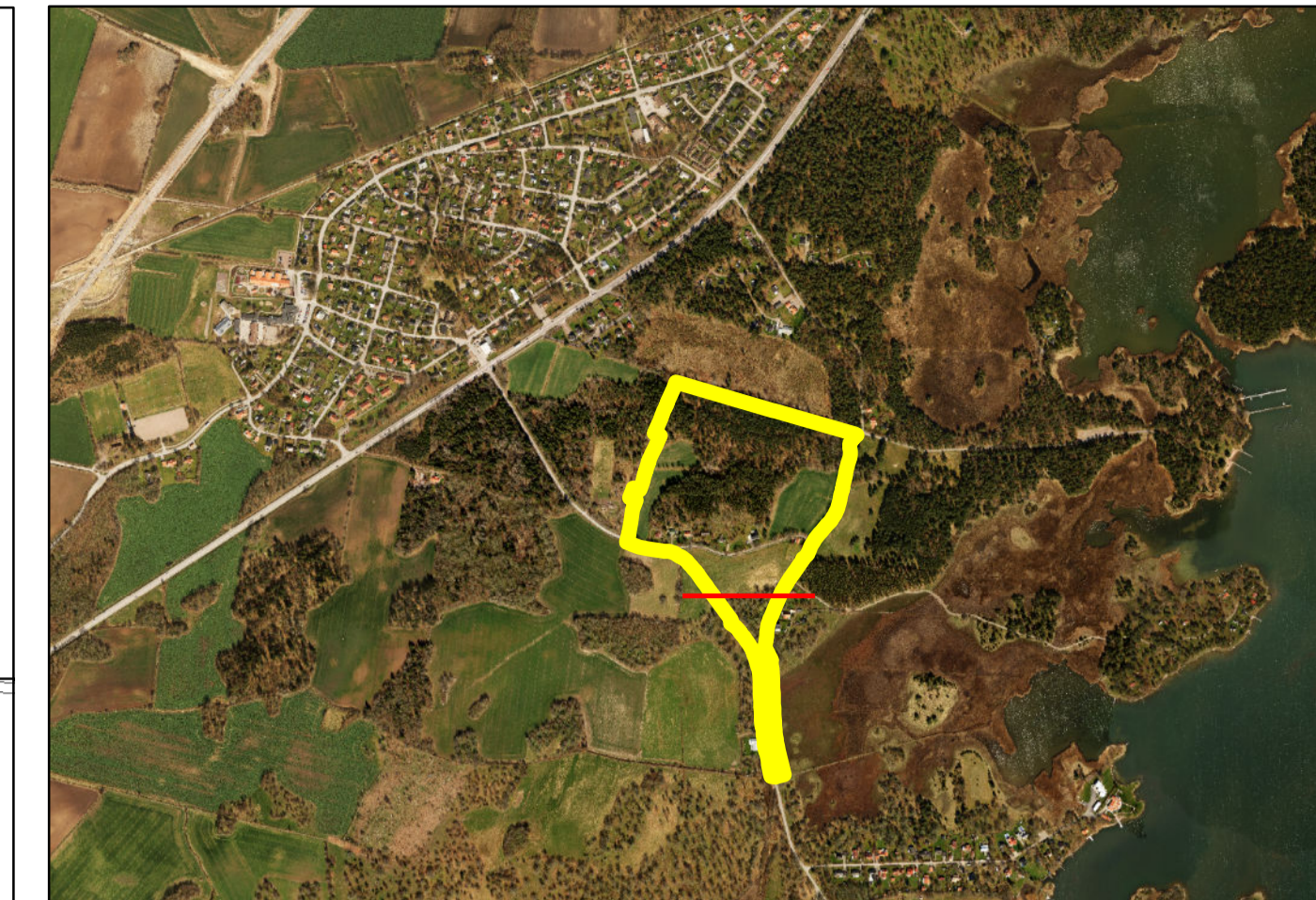
Simon Vestlund
Kartingenjör

Grundkartans beteckningar

	Tråkgräns
	Fastighetsgräns
	Ägodelsgräns
	RINKABY
	Traktnamn / Kvartersnamn
	Fastighetsbeteckning
	Bostadsområde, fasadlinjen redovisad
	Uthus, fasadlinjen redovisad
	Byggnad i allmänhet, fasadlinjen redovisad
	Stämstat
	Transformatorbyggnad
	Trappa
	Rällingsgräns
	Rällingsgräns
	Sv
	Lr
	S-1
	GA-1
	Gemensambeslutsanläggning
	Vatten / Damm / Bassäng
	Brygga
	Vattendrag / Dike
	Stånmur / Kall
	Slätt
	Staket
	Mur
	Häck
	Höjdskurva
	Höjdsangivelse
	Väglinje
	Kantsten
	Gång- och cykelväg
	Anläggning
	Brunn
	Anropsskylt
	Elastoje / Teleskople
	Belysningsstolpe
	Kopplingsstolpe
	Banträd
	Lövträd



Översiktskarta



PLANBESTÄMMELSER

Följande gäller inom områden med nedanstående beteckningar.
Endast angiven användning och utformning är tillåten.
Där beteckning saknas gäller bestämmelsen inom hela planområdet.

GRÄNSBETECKNINGAR

- Planområdesgräns
- Användningsgräns
- Egenskapsgräns
- Administrativ gräns

ANVÄNDNING AV MARK OCH VATTEN

Allmänna platser med kommunalt huvudmannaskap

- GATA** Gata, PBL 4 kap. 5 § 1 st 2 p.
- PARK** Park. Marken ska utgöras av genomsläppligt material, PBL 4 kap. 5 § 1 st 2 p.
- NATUR** Naturområde, PBL 4 kap. 5 § 1 st 2 p.
- TORG** Torg, PBL 4 kap. 5 § 1 st 2 p.
- GÅNG** Gångväg, PBL 4 kap. 5 § 1 st 2 p.

Kvartersmark

- B** Bostäder, PBL 4 kap. 5 § 1 st 3 p.
- B C** Bostäder samt möjlighet till Centrumändamål i bostenväning, PBL 4 kap. 5 § 1 st 3 p.
- E** Tekniska anläggningar, PBL 4 kap. 5 § 1 st 3 p.

EGENSKAPSBESTÄMMELSER ALLMÄN PLATS

- Utformning**
 - stenröse Stenröse ska finnas, PBL 4 kap. 5 § 1 st 2 p.
 - dagvatten Marken är avsedd för dagvattenanläggning, PBL 4 kap. 5 § 1 st 2 p.
 - stenmur Stenmur ska finnas, PBL 4 kap. 5 § 1 st 2 p.

EGENSKAPSBESTÄMMELSER FÖR KVARTERSMARK

- Omfattning**
 - Högsta byggnadshöjd är angivet värde i meter, PBL 4 kap. 11 § 1 st 1 p.
 - e₁ Största totala byggnadsarea inom vardera fastighet får vara högst 260 kvadratmeter, PBL 4 kap. 11 § 1 st 1 p.
 - e₂ Huvudbyggnad får vara högst 210 kvadratmeter per fastighet, PBL 4 kap. 11 § 1 st 1 p.
 - e₃ Uthus får vara högst 60 kvadratmeter per fastighet, PBL 4 kap. 11 § 1 st 1 p.
 - e₅ Nockhöjd för uthus får högst vara 4,5 meter över marknivå, PBL 4 kap. 11 § 1 st 1 p.
 - Största takvinkel är angivet värde i grader, PBL 4 kap. 11 § 1 st 1 p.

Placering

- Marken får inte förses med byggnad, PBL 4 kap. 16 § 1 st 1 p.
- Marken får endast förses med komplementbyggnad, PBL 4 kap. 16 § 1 st 1 p.
- P₁ Bostadsbyggnad ska placeras max 6 meter från gata och minst 4 meter från tomtråns. Garage ska placeras minst 6 meter från gata, PBL 4 kap. 16 § 1 st 1 p.
- P₂ Bostadsbyggnad ska placeras max 6 meter från gata. Garage ska placeras minst 6 meter från gata, PBL 4 kap. 16 § 1 st 1 p.

P₃ Komplementbyggnader inklusive de som avses i PBL 9:4 punkt 2 och 3 får placeras i tomtråns. PBL 4 kap. 16 § 1 st 1 p.

Utformning

f₁ Huvudentré ska placeras mot gata eller torg och huvudbyggnad ska placeras parallellt med gata, PBL 4 kap. 16 § 1 st 1 p.
Högsta nockhöjd över angivet nollplan är angivet värde i meter, PBL 4 kap. 16 § 1 st 1 p.

Mark

m₁ Ekar längs med gamla Dunövågen med en stamdiameter över 30 cm vid en höjd av 1 meter ovan mark får inte fällas, PBL 4 kap. 10 §
m₂ Minst 50 % av varje tomt ska bestå av genomsläppligt material, PBL 4 kap. 10 §

Utförande

Inom B-områden får ej bygglov ges för ny-om-/tillbyggnader av huvudbyggnader samt komplementbyggnader som avses att inredas som bostad med lägre golvnivå än +2,8 meter över nollplanet (RH2000). Delar av byggnaden som placeras lägre än +2,8 ska täla vatten till följd av stigande havsnivåer, PBL 4 kap. 16 § 1 st 1 p.

Utfart

U₁ Utfart får inte anordnas, PBL 4 kap. 9 §
U₂ Staket, häck eller liknande avgränsning ska anordnas, PBL 4 kap. 9 §

ADMINISTRATIVA BESTÄMMELSER

Markreservat för allmännyttiga ändamål
u Markreservat för allmännyttiga underjordiska ledningar. Kvartersmark, PBL 4 kap. 6 §

Genomförandetid

Genomförandetiden är 10 år, PBL 4 kap. 21 §

Huvudmannaskap

Kommunen är huvudman för allmän platsmark, PBL 4 kap. 7 §

ILLUSTRATIONER

- Illustrationslinje
- Illustrationslinje - Hejdragen

Detaljplan för
del av Rinkaby 6:46 m.fl
Södra staden etapp 2,
Rinkabyholm, Kalmar kommun



Samrådshandling	Del 2(2)
Upprättad 2017-06-14	Antagande KF
	Laga kraft
Hanna Dahmberg Planarkitekt	Freja Råberg Planarkitekt
Diarienummer 2016-5323	Använd lagstiftning PBL (2010:900) jan 2015 Använda allmänna råd BFS 2014:5 - DPB 1