

Plankarta

dnr: 2016-5323

GRUNDKARTA över Södra staden, etapp 2 Kalmar kommun

UPPGIFTER OM GRUNDKARTAN:
Utdrag ur Kalmar kommuns baskarta,
samt kontroll med nymätning.

Koordinatsystem SWEREF 99 16 30.
Höjdsystem RM 2000.

Samhällsbyggnadskontoret, Kalmar kommun
ansvarar för bifogade ledningar.

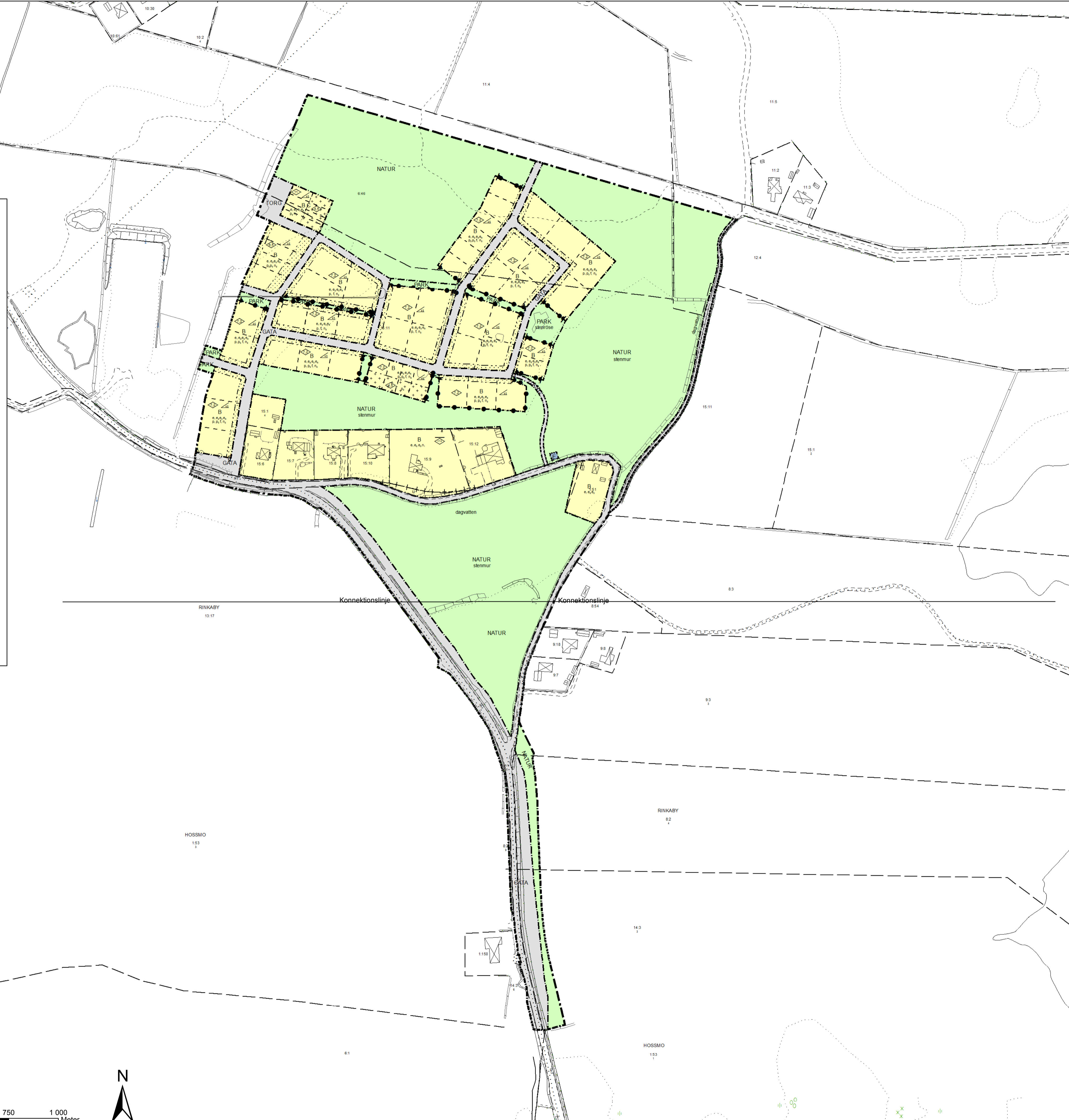
Upprättad på samhällsbyggnadskontoret,
Verksamhet Stadsingenjör 2017-03-24.

Marcus Eriksson
Lantmätningenjör

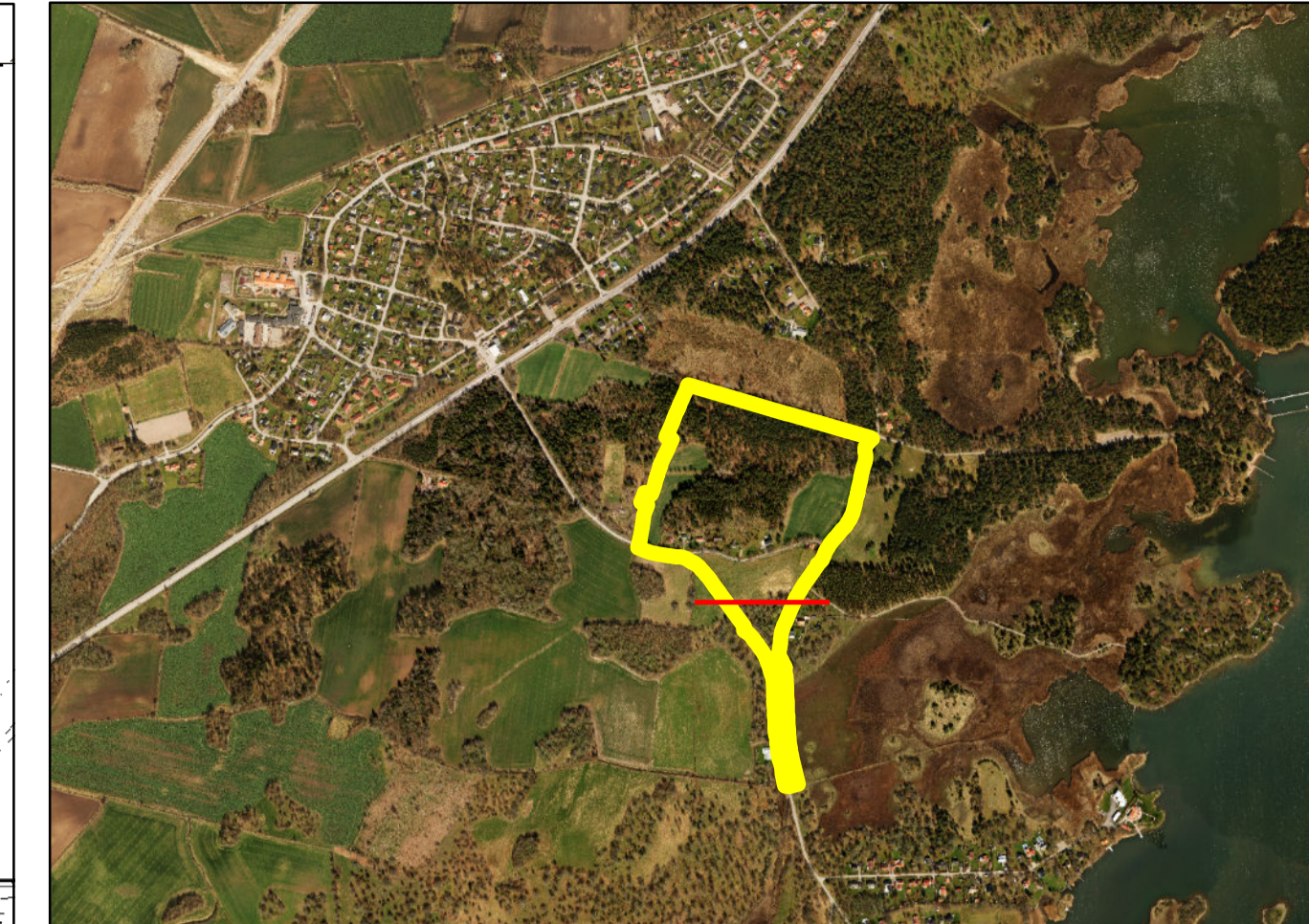
Simon Vestlund
Kartingenjör

Grundkartans beteckningar

	Traktkänns
	Fastighetsgräns
	Ägostyggelins
	RINKABY
	10:1
	Traktkänns / Kvartersnamn
	Fastighetsbeteckning
	Bostadsruv, fasadlinjen redovisad
	Uthus, fasadlinjen redovisad
	Byggnad i allmänhet, fasadlinjen redovisad
	Stämstak
	Transformatorbyggnad
	Tappa
	Rällstaket
	Rällstaket
	Sv
	Lr
	S-1
	GA-1
	Gemenskapsanläggning
	Vatten / Damm / Bassäng
	Brygga
	Vattendrag / Dike
	Stånmur / Kall
	Slätt
	Staket
	Mur
	Häck
	Höjdskurva
	Höjdsnivåer
	Vägfäst
	Kantsten
	Gång- och cykelväg
	Anläggning
	Brunn
	Anropssignum
	Elastoje / Teleskojp
	Belysningsstolpe
	Kopplingsstolpe
	Barrträd
	Lövträd



Översiktskarta



PLANBESTÄMMELSER

Följande gäller inom områden med nedanstående beteckningar.
Endast angiven användning och utformning är tillåten.
Där beteckning saknas gäller bestämmelsen inom hela planområdet.

GRÄNSBETECKNINGAR

- Planområdesgräns
- Användningsgräns
- Egenskapsgräns
- Administrativ gräns

ANVÄNDNING AV MARK OCH VATTEN

Allmänna platser med kommunalt huvudmannaskap

- GATA** Gata, PBL 4 kap. 5 § 1 st 2 p.
- PARK** Park. Marken ska utgöras av genomsläppligt material, PBL 4 kap. 5 § 1 st 2 p.
- NATUR** Naturområde, PBL 4 kap. 5 § 1 st 2 p.
- TORG** Torg, PBL 4 kap. 5 § 1 st 2 p.
- GÅNG** Gångväg, PBL 4 kap. 5 § 1 st 2 p.

Kvartersmark

- B** Bostäder, PBL 4 kap. 5 § 1 st 3 p.
- B C** Bostäder samt möjlighet till centrumändamål i bottenvåning, PBL 4 kap. 5 § 1 st 3 p.
- E** Tekniska anläggningar, PBL 4 kap. 5 § 1 st 3 p.

EGENSKAPSBESTÄMMELSER ALLMÄN PLATS

Utformning

- stenröse Stenröse ska finnas, PBL 4 kap. 5 § 1 st 2 p.
- dagvatten Marken är avsedd för dagvattenanläggning, PBL 4 kap. 5 § 1 st 2 p.
- stenmur Stenmur ska finnas, PBL 4 kap. 5 § 1 st 2 p.

EGENSKAPSBESTÄMMELSER FÖR KVARTERSMARK

Omfattning

- Högsta byggnadshöjd är angivet värde i meter, PBL 4 kap. 11 § 1 st 1 p.
- e₁ Största totala byggnadsarea inom vardera fastighet får vara högst 260 kvadratmeter, PBL 4 kap. 11 § 1 st 1 p.
- e₂ Huvudbyggnad får vara högst 210 kvadratmeter per fastighet, PBL 4 kap. 11 § 1 st 1 p.
- e₃ Uthus får vara högst 60 kvadratmeter per fastighet, PBL 4 kap. 11 § 1 st 1 p.
- e₅ Nockhöjd för uthus får högst vara 4,5 meter över marknivå, PBL 4 kap. 11 § 1 st 1 p.
- Största takvinkel är angivet värde i grader, PBL 4 kap. 11 § 1 st 1 p.

Placering

- Marken får inte förses med byggnad, PBL 4 kap. 16 § 1 st 1 p.
- Marken får endast förses med komplementbyggnad, PBL 4 kap. 16 § 1 st 1 p.
- P₁ Bostadsbyggnad ska placeras max 6 meter från gata och minst 4 meter från tomtråns. Garage ska placeras minst 6 meter från gata, PBL 4 kap. 16 § 1 st 1 p.
- P₂ Bostadsbyggnad ska placeras max 6 meter från gata. Garage ska placeras minst 6 meter från gata, PBL 4 kap. 16 § 1 st 1 p.

- P₃ Komplementbyggnader inklusive de som avses i PBL 9:4 punkt 2 och 3 får placeras i tomtråns, PBL 4 kap. 16 § 1 st 1 p.

Utformning

- f₁ Huvudentré ska placeras mot gata eller torg och huvudbyggnad ska placeras parallellt med gata, PBL 4 kap. 16 § 1 st 1 p.
- Högsta nockhöjd över angivet nollplan är angivet värde i meter, PBL 4 kap. 16 § 1 st 1 p.

Mark

- m₁ Ekar längs med gamla Dunövågen med en stamdiometer över 30 cm vid en höjd av 1 meter ovan mark får inte fällas, PBL 4 kap. 10 §
- m₂ Minst 50 % av varje tomt ska bestå av genomsläppligt material, PBL 4 kap. 10 §

Utförande

- Inom B-områden får ej bygglov ges för ny-om-/tillbyggnader av huvudbyggnader samt komplementbyggnader som avses att inredas som bostad med lägre golvnivå än +2,8 meter över nollplanet (RH2000). Delar av byggnaden som placeras lägre än +2,8 ska täla vatten till följd av stigande havsnivåer, PBL 4 kap. 16 § 1 st 1 p.

Utfart

- Utfart får inte anordnas, PBL 4 kap. 9 §
- Staket, häck eller liknande avgränsning ska anordnas, PBL 4 kap. 9 §

ADMINISTRATIVA BESTÄMMELSER

Markreservat för allmännyttiga ändamål

- Markreservat för allmännyttiga underjordiska ledningar, Kvartersmark, PBL 4 kap. 6 §

Genomförandetid

Genomförandetiden är 10 år, PBL 4 kap. 21 §

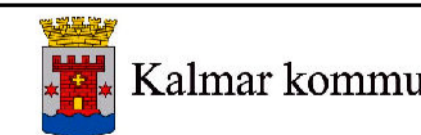
Huvudmannaskap

Kommunen är huvudman för allmän platsmark, PBL 4 kap. 7 §

ILLUSTRATIONER

- Illustrationslinje
- Illustrationslinje - Hejdragen

Detaljplan för
del av Rinkaby 6:46 m.fl.
Södra staden etapp 2,
Rinkabyholm, Kalmar kommun



Samrådshandling	Del 1(2)
Upprättad 2017-06-14	Antagande KF
	Laga kraft
Hanna Dahmberg Planarkitekt	Freja Råberg Planarkitekt
Diarienummer 2016-5323	Lantmäteriets aktnummer Använda allmänna råd BFS 2014:5 - DPB 1

