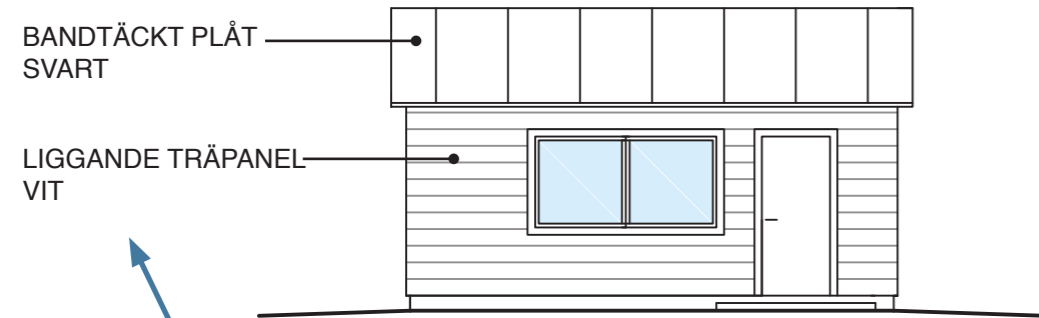
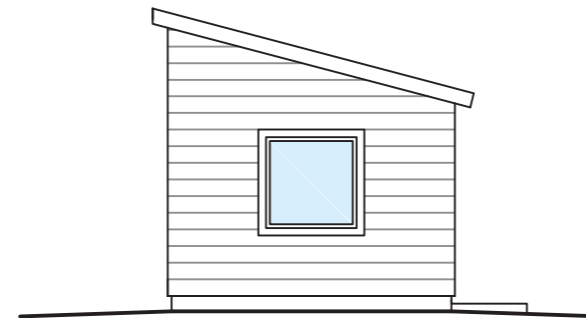


FASAD MOT VÄST

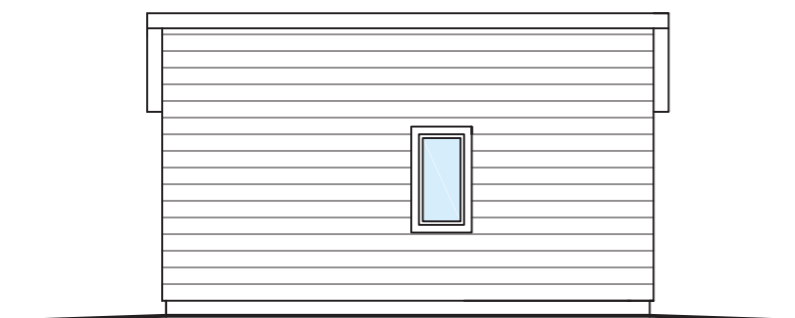


Material och kulör

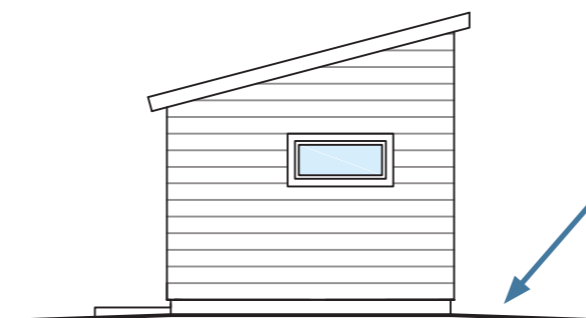
FASAD MOT NORR



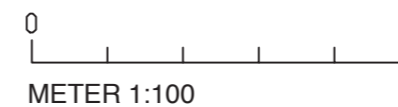
FASAD MOT ÖST



FASAD MOT SYD



Skalstock



FASADER

Fasadritningen visar byggnadens fasader sett framifrån. Förutom att visa fasadens utseende visar den marknivån, vilka material och vilka kulörer den byggda fasaden ska ha.

Vid en bygglovsprövning är det viktigt att se hur byggnaden passar in i sitt sammanhang.

Redovisa åtgården från alla väderstreck.

En fasadritning ska innehålla följande:

- Byggnadens material och kulör
- Skalstock

Tänk på att fasadritningar ska vara i skala 1:100

VILLAN 1

BYGGLOVSVÄGEN 1
KALMAR

FASADRITNINGAR ATTEFALLSHUS

SKALA 1:100	FORMAT A3	RITN. NR A2
RITAD AV Anna Andersson		DATUM 20xx-xx-xx