

KUND

KALMAR KOMMUN

NAMNERUM 2:1 M.FL, KALMAR KOMMUN

ÖVERSIKTLIG GEOTEKNISK PROVGROPSUNDERSÖKNING

MARKTEKNISK UNDERSÖKNINGSRAPPORT/GEOTEKNIK (MUR/GEO)



2025-12-17

wsp

Namnerum 2:1 m.fl, Kalmar kommun

Översiktlig geoteknisk provgropsundersökning

Markteknisk undersökningsrapport/Geoteknik (MUR/Geo)

| | |
|----------------|-------------------|
| Uppdragsnamn | Namnerum 2:1 m.fl |
| Uppdragsnummer | 10389026 |
| Författare | Albin Sellén |
| Datum | 2025-12-17 |
| Ändringsdatum | |
| Granskad av | Daniel Elm |
| Godkänd av | Eric Lindvall |

KUND

Kalmar kommun

Kontaktperson: Johanna Kindqvist
E-post: johanna.kindqvist@kalmar.se

KONSULT

WSP

Norra Långgatan 23
392 92 Kalmar
Besök: Norra Långgatan 23
Tel: +46 10-722 50 00
WSP Sverige AB
Org nr: 556057-4880
wsp.com

KONTAKTPERSONER

Handläggande geotekniker

Albin Sellén
Telefon: +46 10 7211291
E-post: albin.selliden@wsp.com

Granskare Geoteknik

Daniel Elm
Telefon: +46 10 7225605
E-post: daniel.elm@wsp.com

INNEHÅLLSFÖRTECKNING

| | | |
|-------|--|---|
| 1 | Allmänt | 1 |
| 1.1 | Objekt | 1 |
| 1.1.1 | Blivande anläggning/konstruktion | 1 |
| 1.2 | Syfte | 1 |
| 1.3 | Begränsningar | 1 |
| 1.4 | Underlag för undersökning och redovisning | 2 |
| 1.5 | Styrande dokument | 3 |
| 1.6 | Geoteknisk kategori | 4 |
| 2 | Översikt befintliga förhållanden | 4 |
| 2.1 | Topografi, ytbeskaffenhet och markanvändning | 4 |
| 2.2 | Befintliga ledningar och konstruktioner | 4 |
| 3 | Marktekniska undersökningar | 4 |
| 3.1 | Positionering | 4 |
| 3.2 | Geoteknik | 4 |
| 3.2.1 | Fältundersökningar | 4 |
| 3.3 | Hydrogeologi | 4 |
| 4 | Härledda värden och egenskaper | 5 |
| 4.1 | Övriga egenskaper | 5 |
| 5 | Värdering av undersökning | 5 |

BILAGOR

| Beteckning | Titel | Sidor antal |
|------------|--------------------|-------------|
| Bilaga 1 | Provgropsprotokoll | 5 |

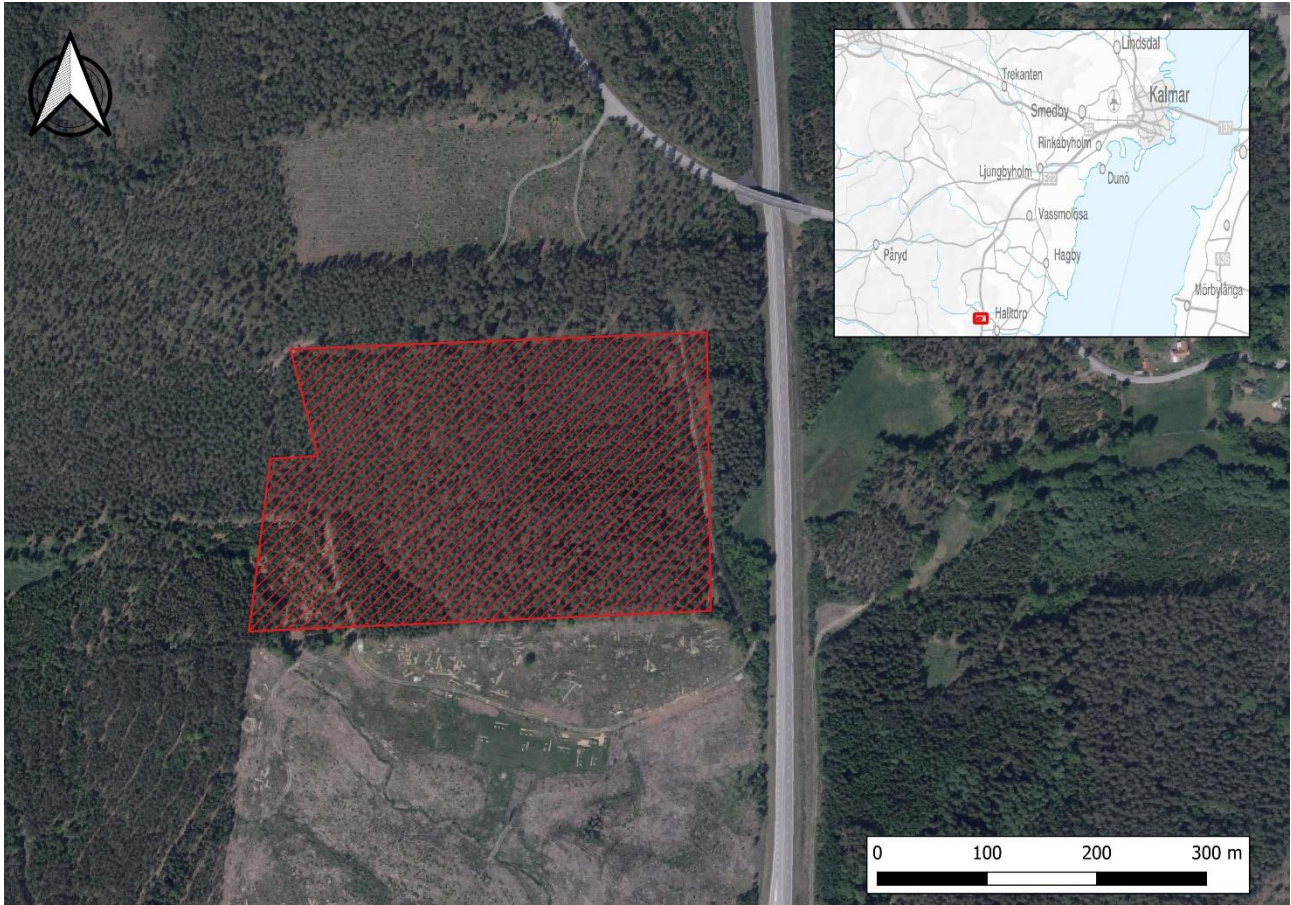
RITNINGAR

| Ritningsnummer | Typ | Skala | Format | Rev. |
|----------------|------|--------|--------|------|
| G-10-1-01 | Plan | 1:1000 | A1 | |

1 ALLMÄNT

1.1 OBJEKT

WSP Sverige AB har på uppdrag av Kalmar kommun, utfört en geoteknisk undersökning för rubricerat objekt. Undersökningsområdet ligger inom fastigheterna Namnerum 2:1 och Namnerum 3:15 i Kalmar kommun se Figur 1.1.



Figur 1.1 Översiktskarta med aktuellt område för geoteknisk undersökning markerat i rött (Lantmäteriet 2025).

1.1.1 Blivande anläggning/konstruktion

Fastigheterna planeras styckas upp inför att preliminärt utöka området för den nya anstalten som byggs söder om nu aktuellt område. Det antas kunna förekomma tyngre byggnader, med och utan källare, samt hårdgjorda ytor och ledningar.

1.2 SYFTE

Denna utredning och detta dokument har till syfte att översiktligt klarlägga de geotekniska förutsättningarna inom området. Handlingen ska vara ett underlag inför upprättande av en ny detaljplan. Delar av denna handling får användas till planbeskrivningen.

1.3 BEGRÄNSNINGAR

Endast en översiktlig undersökning har utförts och resultaten i rapporten ska endast nyttjas till framtagande av ny detaljplan och för planering av vidare geotekniska undersökningar vid detaljprojektering.

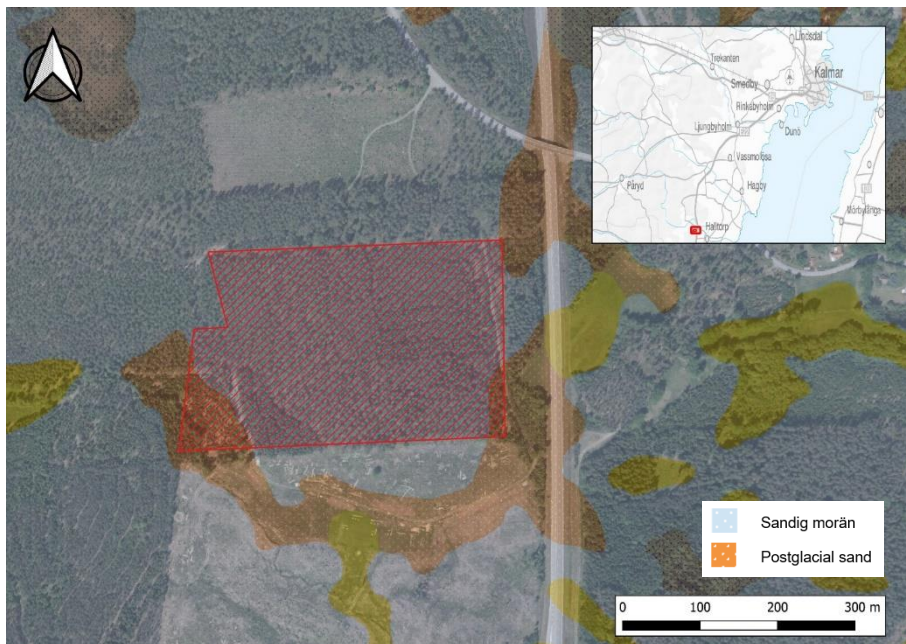
Inga undersökningar har kunnat utföras i mitten av området då röjning krävs. Provgropar har endast utförts i anslutning till befintliga vägar.

1.4 UNDERLAG FÖR UNDERSÖKNING OCH REDOVISNING

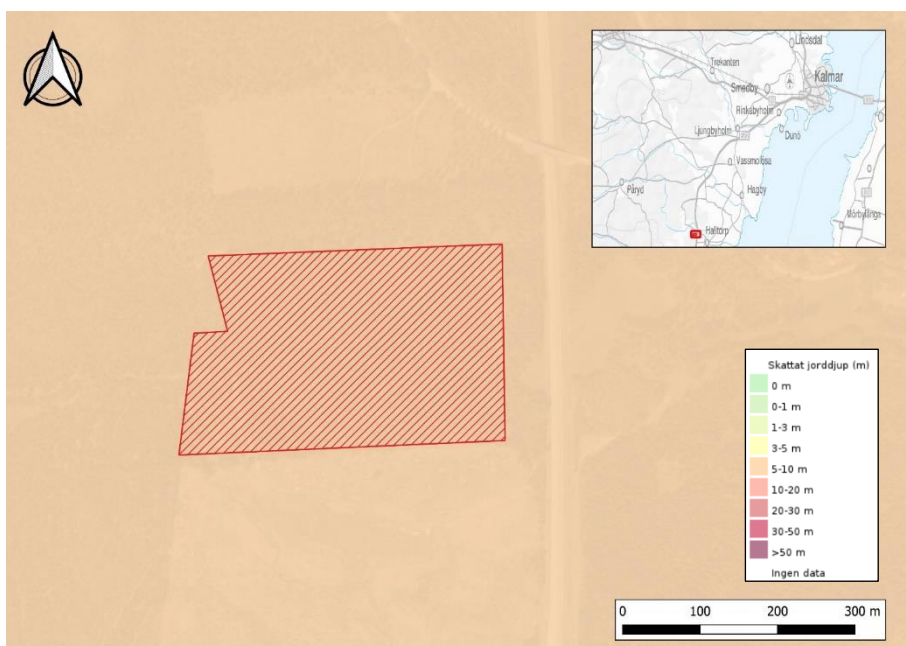
Följande underlag har använts för planering av fältundersökningen:

- Jordartskarta och jorddjupskarta, erhållet från Sveriges geologiska undersökning (SGU) via webbtjänsten SGUs kartvisare
- Flygfoto från webbtjänsten Min karta via Lantmäteriet
- Grundkarta i dwg-filformat erhållen från beställaren

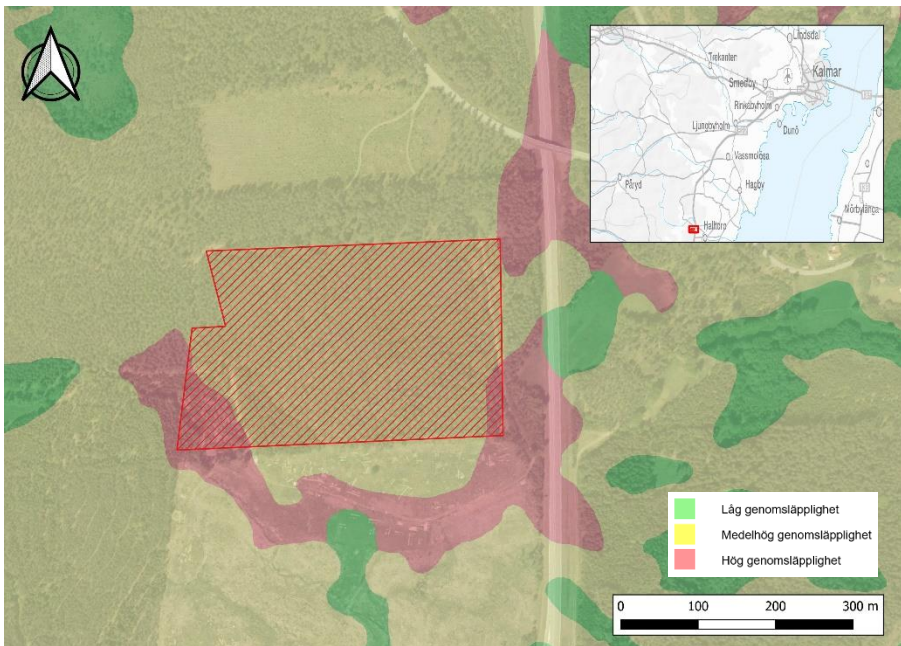
Enligt jordartskartan består yttlig jord i undersökningsområdet huvudsakligen av sandig morän men det förekommer lager av postglacial sand i sydöst och sydväst. Enligt jorddjupskartan uppskattas jorddjupet vara 5–10 m.



Figur 1.2 Sveriges geologiska undersöknings jordartskarta (SGU, 2025).



Figur 1.3 Sveriges geologiska undersöknings jorddjupskarta (SGU, 2025).



Figur 1.4 Sveriges geologiska undersöknings genomsläpplighetskarta (SGU, 2025).

Inga tidigare undersökningar finns att tillgå i WSPs arkiv inom nu aktuellt område. På fastigheten söder om området finns dock flera undersökningar och erfarenheter från byggskedet som tagits i beaktan vid planering av fältarbeten. Inga resultat av tidigare undersökningar redovisas i denna handling.

1.5 STYRANDE DOKUMENT

Denna rapport ansluter till SS-EN 1997-1 med tillhörande nationell bilaga. För standarder se Tabell 1.1 och Tabell 1.2

Tabell 1.1 Planering och redovisning.

| Skede | Standard eller annat styrande dokument |
|-------------------|---|
| Fältplanering | SS-EN 1997-2 och SGF Rapport 1:2013; Geoteknisk fälthandbok |
| Fältutförande | SGF Rapport 1:2013; Geoteknisk fälthandbok och SS-EN-ISO 22475-1 |
| Beteckningssystem | SGF/BGS beteckningssystem version 2001:2 och SGF kompletterat beteckningsblad 2016-11-01, SS-EN 14688-1 med tillägg SS-EN ISO 14688-1/A1:2013 |

Tabell 1.2 Fältundersökningar – sondering, in-situ och provtagningar.

| Undersökningsmetod (Förkortning) | Standard eller annat styrande dokument |
|----------------------------------|---|
| Provgropsundersökning (Pg) | VV Publikation 2006:59; Provgropsundersökning och SGF Rapport 1:2013; Geoteknisk fälthandbok |

Följande övriga styrande och rådgivande dokument har beaktats:

- TRVINFRA-00230 Geokonstruktion (version 2.0)
- Geoteknisk kategori (IEG Rapport 2:2007)
- AMA Anläggning 23
- SGI Information 1 – Jords egenskaper

1.6 GEOTEKNISK KATEGORI

Omfattningen av undersökningen är planerad för grundläggning i geoteknisk kategori 2 (GK2).

2 ÖVERSIKT BEFINTLIGA FÖRHÅLLANDEN

2.1 TOPOGRAFI, YTBESKAFFENHET OCH MARKANVÄNDNING

I dagsläget består undersökningsområdet av skogsmark, främst med förekomst av gran och tall men även ställvisa lövträd. Det har utförts en arkeologisk urgrävning på fastigheten söder om området och vidare arkeologisk urgrävning planeras att utföras.

Undersökningsområdet utgörs av den planerade nya uppdelningen av fastigheterna.

Marken inom undersökningsområdet är som högst i mellersta delarna och ligger som lägst i väster. Marknivåer för undersökningspunkterna varierar mellan ca +21,0 och + 24,2 (RH2000). Som högst bedöms marknivåerna ligga på ca +30 i de mellersta delarna.

2.2 BEFINTLIGA LEDNINGAR OCH KONSTRUKTIONER

Det finns inga kända befintliga ledningar eller konstruktioner inom området med det finns mindre grusade skogsvägar i utkanterna av området.

3 MARKTEKNISKA UNDERSÖKNINGAR

3.1 POSITIONERING

Inmätning av provgropar har utförts av Ölands Grävtjänst i november 2025.

Koordinatsystem i plan: SWEREF 99 16 30

Höjdsystem: RH 2000

3.2 GEOTEKNIK

3.2.1 Fältundersökningar

WSP Sverige AB har i november 2025 utfört provgropar för rubricerat objekt. Resultatet av undersökningarna redovisas på denna handlings tillhörande ritningar och bilagor.

Fältundersökningen har utförts av Albin Selldén och Daniel Elm, WSP Sverige AB.

Utförda geotekniska sonderingar, in situ-försök och provtagningar

Undersökningen är utförd i 5 punkter, omfattning och typ av metoder redovisas i Tabell 3.1 nedan.

Tabell 3.1 Utförda geotekniska fältundersökningar

| Undersökningsmetod | Antal | Typ/Anmärkning |
|--------------------|-------|----------------|
| Provgrop (Pg) | 5 | |

3.3 HYDROGEOLOGI

Inga hydrogeologiska undersökningar har utförts inom detta uppdrag och inga grundvattenobservationer har gjorts i fält.

4 HÄRLEDDA VÄRDEN OCH EGENSKAPER

Inga härledda värden för jordens hållfasthets- och deformationsegenskaper har tagits fram då endast provgropar har utförts.

4.1 ÖVRIGA EGENSKAPER

För materialtyp och tjälfarlighetsklasser för respektive jordart redovisad på ritningar hänvisas till AMA Anläggning 23, tabell CB/1.

5 VÄRDERING AV UNDERSÖKNING

Resultaten i undersökningen har till syfte att ge en översiktlig bild över de geotekniska förhållandena inom aktuellt område. Exakta undersökningsresultat gäller endast i utförda borrhållningar och variationer kan förekomma mellan undersökningspunkterna.

Undersökningsresultaten bedöms i stort stämna överens med SGU:s jordartskarta i hänsyn till ytliga jordlager.

Endast provgropar har utförts inom undersökningen.

Inga undersökningar har kunnat utföras i mitten av området då röjning krävs. Provgropar har endast utförts i anslutning till befintliga vägar.

VI ÄR WSP

WSP är en av världens ledande rådgivare och konsultbolag inom samhällsutveckling. Med cirka 65 000 medarbetare i över 40 länder samlar vi experter inom analys och teknik, för att framtidssäkra världen.

Tillsammans med våra kunder tar vi fram innovativa lösningar för en mänsklig, trygg och välfungerande morgondag. Vi planerar, projekterar, designar och projektleder olika uppdrag inom transport och infrastruktur, fastigheter och byggnader, hållbarhet och miljö, energi och industri samt urban utveckling. Så tar vi ansvar för framtiden.

wsp.com

WSP Sverige AB
Norra Långgatan 23
392 92 Kalmar
Besök: Norra Långgatan 23

T: +46 10-722 50 00
Org nr: 556057-4880
wsp.com



Bilaga 1

Provgropsprotokoll

Markteknisk undersökningsrapport/Geoteknik (MUR/Geo) - Översiktlig geoteknisk provgropsundersökning

Ett provgropsprotokoll har upprättats för varje undersökningspunkt

| Innehåll | Sida |
|------------------------|------|
| Provgropsprotokoll PG1 | 1 |
| Provgropsprotokoll PG2 | 2 |
| Provgropsprotokoll PG3 | 3 |
| Provgropsprotokoll PG4 | 4 |
| Provgropsprotokoll PG5 | 5 |

PROVGROPSUNDERSÖKNING PROTOKOLL



Uppdragsnummer: 10389026 Datum provtagning: 2025-11-24 Bilaga:
 Uppdragsnamn: Namnerum 1:2 m.fl
 Kommun: Kalmar kommun

| | | | |
|--------------------------------|----------|-------------------------|-------------|
| Sektion: | PG nr: 1 | Markyta: | Nivå: +21,6 |
| Grävmaskin: DX140cr, ca 16 ton | | Fältingenjör: A.Selldén | |

| Prov nr | Djup Ref.nivå (m) | Okulärt bedömd jordart * | Andel/Antal | | | Schaktbarhet | Anmärkningar |
|---------|-------------------|--------------------------|----------------|------------------|---------------------|--------------|------------------------|
| | | | Sten 63-200 mm | Block 200-630 mm | Stora block >630 mm | | |
| | 0,00 | | | | | | |
| | 1,10 | Sa | | | | Lätt | Röd |
| | 2,40 | Le)sa()si(| | | | Lätt | Fast lera, växellagrad |
| | 2,70 | saMn | 15% | 4st | | Svår | block ca 0,5m |
| | | | | | | | |
| | | | | | | | |
| | | | | | | | |
| | | | | | | | |
| | | | | | | | |
| | | | | | | | |
| | | | | | | | |

* Bedömning vid undersökningstillfället enligt SS-EN/ISO 14688

| TERRÄNGOBSERVATIONER | |
|----------------------|--------------------|
| Markslag: Skogsmark | Topografi: Kuperat |

| GRUNDVATTENOBSERVATIONER | | | | | |
|--------------------------|--------|--------|--------|---------|-------|
| | m u my | forsar | rinner | sipprar | torrt |
| Vatten tränger fram | | | | | X |
| Stabiliserad Gvy | | | | | X |

MARKYTANS BLOCKIGHET

| | |
|------------------|---|
| Ingen | X |
| Blockfattigt | |
| Rikblockig | |
| Normalblockig | |
| Storblockig | |
| Storblockig>2000 | |

MÅTT PÅ PROVGROP

| | |
|------------|----------------|
| Djup | 2,7 m |
| Ytmått | 2,5x2,5m |
| Bottenmått | 1,5x1,5m |
| Volym | m ³ |

KLIMATFÖRHÅLLANDE

| | |
|------------|---------------|
| Väder | Växlande moln |
| Temperatur | -9°C |
| Tjäle | Nej |

ÖVRIGT



PROVGROPSUNDERSÖKNING PROTOKOLL



Uppdragsnummer: 10389026 Datum provtagning: 2025-11-24 Bilaga:
Uppdragsnamn: Namnerum 1:2 m.fl
Kommun: Kalmar kommun

| | | | |
|--------------------------------|----------|-------------------------|-------------|
| Sektion: | PG nr: 2 | Markyta: | Nivå: +21,2 |
| Grävmaskin: DX140cr, ca 16 ton | | Fältingenjör: A.Selldén | |

| Prov nr | Djup Ref.nivå (m) | Okulärt bedömd jordart * | Andel/Antal | | | Schaktbarhet | Anmärkningar |
|---------|-------------------|--------------------------|----------------|------------------|---------------------|--------------|----------------------------|
| | | | Sten 63-200 mm | Block 200-630 mm | Stora block >630 mm | | |
| | 0,00 | | | | | | |
| | 0,10 | muSa vx | | | | Lätt | |
| | 1,00 | Sa | | | | Lätt | Röd |
| | 3,20 | Le)sa()si(| | | | Lätt | Fast lera, växellagrad |
| | 3,30 | Le)sa()si(| | | | Medel | Fastare, skrapar på botten |
| | | | | | | | |
| | | | | | | | |
| | | | | | | | |
| | | | | | | | |
| | | | | | | | |

* Bedömning vid undersökningstillfället enligt SS-EN/ISO 14688

| TERRÄNGOBSERVATIONER | |
|----------------------|------------------|
| Markslag: Skogsmark | Topografi: Plant |

| GRUNDVATTENOBSERVATIONER | | | | | |
|--------------------------|--------|--------|--------|---------|-------|
| | m u my | forsar | rinner | sipprar | torrt |
| Vatten tränger fram | | | | | X |
| Stabiliserad Gvy | | | | | X |

MARKYTANS BLOCKIGHET

| | |
|------------------|---|
| Ingen | X |
| Blockfattigt | |
| Rikblockig | |
| Normalblockig | |
| Storblockig | |
| Storblockig>2000 | |

MÅTT PÅ PROVGROP

| | |
|------------|----------------|
| Djup | 3,3m |
| Ytmått | 1,5x1,5m |
| Bottenmått | 0,5x0,5m |
| Volym | m ³ |

KLIMATFÖRHÅLLANDE

| | |
|------------|---------------|
| Väder | Växlande moln |
| Temperatur | -9°C |
| Tjäle | Nej |

ÖVRIGT

Provgrop kunde ej grävas djupare pga djup och platsbrist.



PROVGROPSUNDERSÖKNING PROTOKOLL



Uppdragsnummer: 10389026 Datum provtagning: 2025-11-24 Bilaga:

Uppdragsnamn: Namnerum 1:2 m.fl

Kommun: Kalmar kommun

| | | | |
|--------------------------------|----------|-------------------------|-------------|
| Sektion: | PG nr: 3 | Markyta: | Nivå: +21,0 |
| Grävmaskin: DX140cr, ca 16 ton | | Fältingenjör: A.Selldén | |

| Prov nr | Djup Ref.nivå (m) | Okulärt bedömd jordart * | Andel/Antal | | | Schaktbarhet | Anmärkningar |
|---------|-------------------|--------------------------|----------------|------------------|---------------------|--------------|--|
| | | | Sten 63-200 mm | Block 200-630 mm | Stora block >630 mm | | |
| | 0,00 | | | | | | |
| | 1,00 | (gr)(st)Sa | 15% | | | Lätt | brun/röd |
| | 2,00 | (gr)(st)Sa | 5% | | | Medel | |
| | 2,10 | (gr)(st)Sa | 20% | | | Svår | Ljus, fuktig Smalskopa/tjälkrok krävs för djupare schakt |
| | | | | | | | |
| | | | | | | | |
| | | | | | | | |
| | | | | | | | |
| | | | | | | | |

* Bedömning vid undersökningstillfället enligt SS-EN/ISO 14688

| | |
|----------------------|--------------------|
| TERRÄNGOBSERVATIONER | |
| Markslag: Skogsmark | Topografi: Kuperat |

| | | | | | |
|--------------------------|--------|--------|--------|---------|-------|
| GRUNDVATTENOBSERVATIONER | | | | | |
| | m u my | forsar | rinner | sipprar | torrt |
| Vatten tränger fram | | | | | X |
| Stabiliserad Gvy | | | | | X |

MARKYTANS BLOCKIGHET

| | |
|------------------|---|
| Ingen | X |
| Blockfattigt | |
| Rikblockig | |
| Normalblockig | |
| Storblockig | |
| Storblockig>2000 | |

MÅTT PÅ PROVGROP

| | |
|------------|----------------|
| Djup | 2,1 m |
| Ytmått | 2x3m |
| Bottenmått | 1x1m |
| Volym | m ³ |

KLIMATFÖRHÅLLANDE

| | |
|------------|---------------|
| Väder | Växlande moln |
| Temperatur | -9°C |
| Tjäle | Nej |

ÖVRIGT



PROVGROPSUNDERSÖKNING PROTOKOLL



Uppdragsnummer: 10389026 Datum provtagning: 2025-11-24 Bilaga:

Uppdragsnamn: Namnerum 1:2 m.fl

Kommun: Kalmar kommun

| | | | |
|--------------------------------|----------|-------------------------|-------------|
| Sektion: | PG nr: 4 | Markyta: | Nivå: +21,7 |
| Grävmaskin: DX140cr, ca 16 ton | | Fältingenjör: A.Selldén | |

| Prov nr | Djup Ref.nivå (m) | Okulärt bedömd jordart * | Andel/Antal | | | Schaktbarhet | Anmärkningar |
|---------|-------------------|--------------------------|----------------|------------------|---------------------|--------------|---|
| | | | Sten 63-200 mm | Block 200-630 mm | Stora block >630 mm | | |
| | 0,00 | | | | | | |
| | 0,01 | muSa | | | | | |
| | 0,80 | grMn | 50% | | | Svår | |
| | 1,10 | grMn | | 20% | | Svår | Ljus, tjälkrok krävs för djupare schakt |
| | | | | | | | |
| | | | | | | | |
| | | | | | | | |
| | | | | | | | |
| | | | | | | | |
| | | | | | | | |

* Bedömning vid undersökningstillfället enligt SS-EN/ISO 14688

| | |
|----------------------|--------------------|
| TERRÄNGOBSERVATIONER | |
| Markslag: Skogsmark | Topografi: Kuperat |

| | | | | | |
|--------------------------|--------|--------|--------|---------|-------|
| GRUNDVATTENOBSERVATIONER | | | | | |
| | m u my | forsar | rinner | sipprar | torrt |
| Vatten tränger fram | | | | | X |
| Stabiliserad Gvy | | | | | X |

MARKYTANS BLOCKIGHET

| | |
|------------------|---|
| Ingen | X |
| Blockfattigt | |
| Rikblockig | |
| Normalblockig | |
| Storblockig | |
| Storblockig>2000 | |

MÅTT PÅ PROVGROP

| | |
|------------|----------------|
| Djup | 1,1m |
| Ytmått | 2x2m |
| Bottenmått | 1x1m |
| Volym | m ³ |

KLIMATFÖRHÅLLANDE

| | |
|------------|---------------|
| Väder | Växlande moln |
| Temperatur | -9°C |
| Tjäle | Nej |

ÖVRIGT



PROVGROPSUNDERSÖKNING PROTOKOLL



Uppdragsnummer: 10389026 Datum provtagning: 2025-11-24 Bilaga:

Uppdragsnamn: Namnerum 1:2 m.fl

Kommun: Kalmar kommun

| | | | |
|--------------------------------|----------|-------------------------|-------------|
| Sektion: | PG nr: 5 | Markyta: | Nivå: +24,2 |
| Grävmaskin: DX140cr, ca 16 ton | | Fältingenjör: A.Selldén | |

| Prov nr | Djup Ref.nivå (m) | Okulärt bedömd jordart * | Andel/Antal | | | Schaktbarhet | Anmärkningar |
|---------|-------------------|--------------------------|----------------|------------------|---------------------|--------------|---|
| | | | Sten 63-200 mm | Block 200-630 mm | Stora block >630 mm | | |
| | 0,00 | | | | | | |
| | 0,40 | saMu vx | | | | Lätt | |
| | 0,90 | Sa | | | | Lätt | Röd |
| | 1,00 | mu (vx) | | | | Lätt | |
| | 1,60 | Sa | | | | Lätt | Ljus |
| | 1,80 | SaMn | 50% | 2st | | Medel | |
| | 2,20 | SaMn | 50% | 2st | | Svår | Smalskopa eller tjalkrok krävs för djupare schakt. Block ca 0,5 m |
| | | | | | | | |
| | | | | | | | |
| | | | | | | | |

* Bedömning vid undersökningstillfället enligt SS-EN/ISO 14688

| TERRÄNGOBSERVATIONER | |
|----------------------|--------------------|
| Markslag: Skogsmark | Topografi: Kuperat |

| GRUNDVATTENOBSERVATIONER | | | | | |
|--------------------------|--------|--------|--------|---------|-------|
| | m u my | forsar | rinner | sipprar | torrt |
| Vatten tränger fram | | | | | X |
| Stabiliserad Gvy | | | | | X |

MARKYTANS BLOCKIGHET

| | |
|------------------|---|
| Ingen | X |
| Blockfattigt | |
| Rikblockig | |
| Normalblockig | |
| Storblockig | |
| Storblockig>2000 | |

MÅTT PÅ PROVGROP

| | |
|------------|----------------|
| Djup | 2,2m |
| Ytmått | 2x3m |
| Bottenmått | 1x1m |
| Volym | m ³ |

KLIMATFÖRHÅLLANDE

| | |
|------------|---------------|
| Väder | Växlande moln |
| Temperatur | -9°C |
| Tjäle | Nej |

ÖVRIGT



Ritningsförteckning

Markteknisk undersökningsrapport/Geoteknik (MUR/Geo) - Översiktlig geoteknisk provgropsundersökning

| Ritningsnummer | Typ | Skala | Format | Revision |
|----------------|------|--------|--------|----------|
| G-10-1-01 | Plan | 1:1000 | A1 | |



KOORDINATSYSTEM

SWEREF 99 16 30
RH2000

RITNINGSBETECKNINGAR

SE SGF:S BETECKNINGSSYSTEM, www.sgf.net

HÄNVISNINGAR

GRUNDKARTA ERHÅLLEN AV BESTÄLLAREN.

UNDERSÖKNINGSPUNKTERNA ÄR INMÄTTA AV ÖLANDS GRÄVT JÄNST.

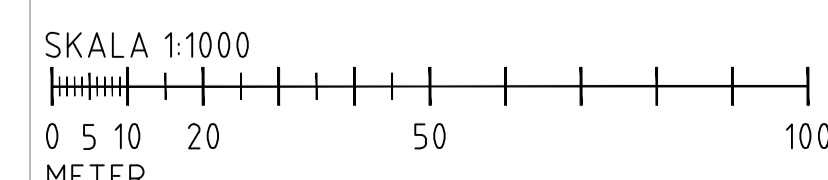
FÖRKLARING

RITNING AVSER ENDAST GEOTEKNISK INFORMATION.

PROVGRÖP

E22

10:1
9



| | | | |
|-----|-----------------|-------|------|
| BET | ÄNDRINGEN AVSER | DATUM | SIGN |
|-----|-----------------|-------|------|

NAMNERUM 2:1
KALMAR KOMMUN

WSP SVERIGE AB
NORRA LÄNGGATAN 23
391 25 KALMAR
010-722 50 00
www.wsp.com



| | | |
|------------------------|-----------------------------------|--------------------------|
| UPPDRAG NR 10369026 | RITAD/KONSTRUERAD AV A.SELLDÉN | HANDLÄGGARE A.SELLDÉN |
| DATUM 2025-12-17 | ANSVARIG A.SELLDÉN | |

PROVGRÖPSUNDERSÖKNING
INFÖR DETALJPLAN

| | | | |
|-----------------|----|---------------------|-----|
| SKALA 1:1000 | A1 | NUMMER G-10-1-01 | BET |
|-----------------|----|---------------------|-----|