

Handläggare

Gabriella Arrland

TJÄNSTESKRIVELSE

Datum

2022-08-03

Ärendebeteckning

SBN 2022/0086

Samhällsbyggnadsnämnden

Bygglovsbeslut för fasadändring och ändrad planlösning av flerbostadshus samt nybyggnad av komplementbyggnad, Pärönträdet 12 (2022-1216)

Förslag till beslut

Samhällsbyggnadsnämnden avslår bygglov för fasadändring och ändrad planlösning av flerbostadshus samt nybyggnad av komplementbyggnad med stöd av 9 kap. 30 § plan- och bygglagen (2010:900).

Samhällsbyggnadsnämnden beslutar om att avgiften för bygglovet är 2 415 kronor i enlighet med taxa antagen av kommunfullmäktige 2011-03-28 med senaste revidering antagen av kommunfullmäktige 2020-09-28.

Bakgrund

Ansökan avser fasadändring och ändrad planlösning av flerbostadshus samt nybyggnad av komplementbyggnad. Fasadändringen innebär byte av fönster och tillskapande av



takfönster, takkupor, fönsterdörrar och balkonger. Ändrad planlösning innebär att tre våningsplan inreds med totalt sju lägenheter. Komplementbyggnaden placeras på fastighetens västra del och är avsedd för cykelparkering och sophantering.

Fönster byts till nya fönster som liknar befintliga fönster. På fasad mot väst finns en befintlig takkupa och tre tillkommande takfönster. På fasad mot öst tillkommer tre takkupor och ett takfönster. På denna fasad tillskapas även två fönsterdörrar och två balkonger som infästs i fasaden.

Samhällsbyggnadskontoret föreslår avslag på ansökan.

Skäl till beslut

Samhällsbyggnadskontoret menar att åtgärden avviker från detaljplanen avseende inredning av vindsvåning och placering av komplementbyggnad på punktprickad mark.

Enligt detaljplanen får byggnad på fastigheten endast inredas i två plan. Där utöver bedöms inredning av vindsvåning olämplig med hänvisning till krav på tillgänglighet och varsam utformning.

Enligt Boverkets byggregler (BBR 3:3111) får rumshöjden inte vara lägre än 1,9 m under snedtak. 60 procent av vinden uppfyller kraven på 1,9 m i rumshöjd. Enligt planritningarna inreds även utrymmen som har en lägre rumshöjd.

På fasad mot öst tillkommer tre takkupor och utformningen av dessa bedöms olämplig. Takkuporna är oproportionerligt stora i förhållande till byggnadens storlek och i jämförelse med takkupor på byggnader på intilliggande fastigheter.

Bostäderna uppfyller inte Svensk standard (SS 91 42 21:2006). Detta gäller bland annat utformningen av kök och toaletter. I kök ska det vara 0,8 m avstånd mellan diskhäll och spishäll. På toaletter ska det finnas plats för en person att vara behjälplig vid dusch.

Avvikelsen som gäller placering av komplementbyggnad på prickad mark kan inte ses som liten eller förenlig med detaljplanens syfte. Ytan på byggnadens framsida är väl synlig och bör lämnas obebyggd för att bevara siktlinjer och bibehålla öppenhet i området.

Sökta åtgärder innebär en förvanskning av byggnaden och bebyggelseområdet. Tillkommande takkupor innebär att byggnadens proportioner förändras och avviker från övriga

byggnader i området. Dessa byggnader har en enhetlig och tidstypisk utformning som skapar en sammanhållen och värdefull miljö.

Ändring av byggnaden ska göras varsamt så att byggnadens karaktärsdrag beaktas och dess tekniska, historiska, kulturhistoriska, miljömässiga och konstnärliga värden tas till vara (8 kap. 17 § PBL).

Åtgärderna uppfyller inte gällande krav i plan- och bygglagen genom att vara lämplig för sitt ändamål, ha en god färg-, form- och materialverkan samt genom att vara tillgänglig och användbar för personer med nedsatt rörelse- eller orienteringsförmåga.

Avvikelserna kan sammantaget inte ses som små eller förenliga med detaljplanens syfte, varför bygglov ska avslås.

Planförutsättningar och fastighetsuppgifter

Fastigheten omfattas av detaljplan 0880K-I:168

Tidpunkt när detaljplanen vann laga kraft: 30 april 1951

Fastighetsarea: 807 m²

Enligt detaljplanen gäller bestämmelsen BS II. BS betyder mark för bostadsändamål, slutet byggnadssätt. II anger antal våningsplan och maximalt 7,6 m högt. Därutöver gäller att punktprickigt betecknat område inte får bebyggas.

Kulturmiljövärden

Byggnaden är ett så kallat radstående hus och uppfördes år 1929, då J Fred Olson var stadsarkitekt i Kalmar. De radstående husen är exempel på flerbostadshus som är typiska för tiden och platsen. Byggnadssättet beskrivs i texten *Radstående hus i Kalmar* –

Flerfamiljshus byggda 1908-1937 som Stadsarkitektkontoret utgav år 1981. I kapitlet *Slutsatser och riktlinjer* går att läsa att de radstående husens anspråkslösa utformning kräver varsamhet vid utformningen av takkupor.

Yttranden

Åtgärden är sådan att berörda har underrättats om ansökan och getts tillfälle att yttra sig (enligt 9 kap. 25 § plan- och bygglagen). Ägare av Lärkträdet 11, Pärönträdet 11, Pärönträdet 12, Pärönträdet 13, Sandås 2:7 och Stockrosen 1, liksom hyresgäster i Pärönträdet 11 och Pärönträdet 13 har bedömts vara berörda.

Inga negativa synpunkter har inkommit.

Upplysningar

Detta beslut kan överklagas, se bilaga *Hur man överklagar*.

Bilagor

- Situationsplan 2022-04-22
- Markplaneringsplan 2022-04-22
- Planritning 2022-04-14
- Fasad- och sektionsritning samt plan-, fasad- och sektionsritning av komplementbyggnad 2022-04-14
- Uppmättningsritning, plan och fasad 2022-02-22
- Produktbeskrivning, fönster 2022-05-18
- Beskrivning av avvikelser, komplementbyggnad 2022-08-03





Kalmar kommun

Utdrag över

PÄRONTRÄDET 12

i Kalmar kommun

Upprättad på samhällsbyggnadskontoret/
verksamhet stadsingenjör 2022-02-16

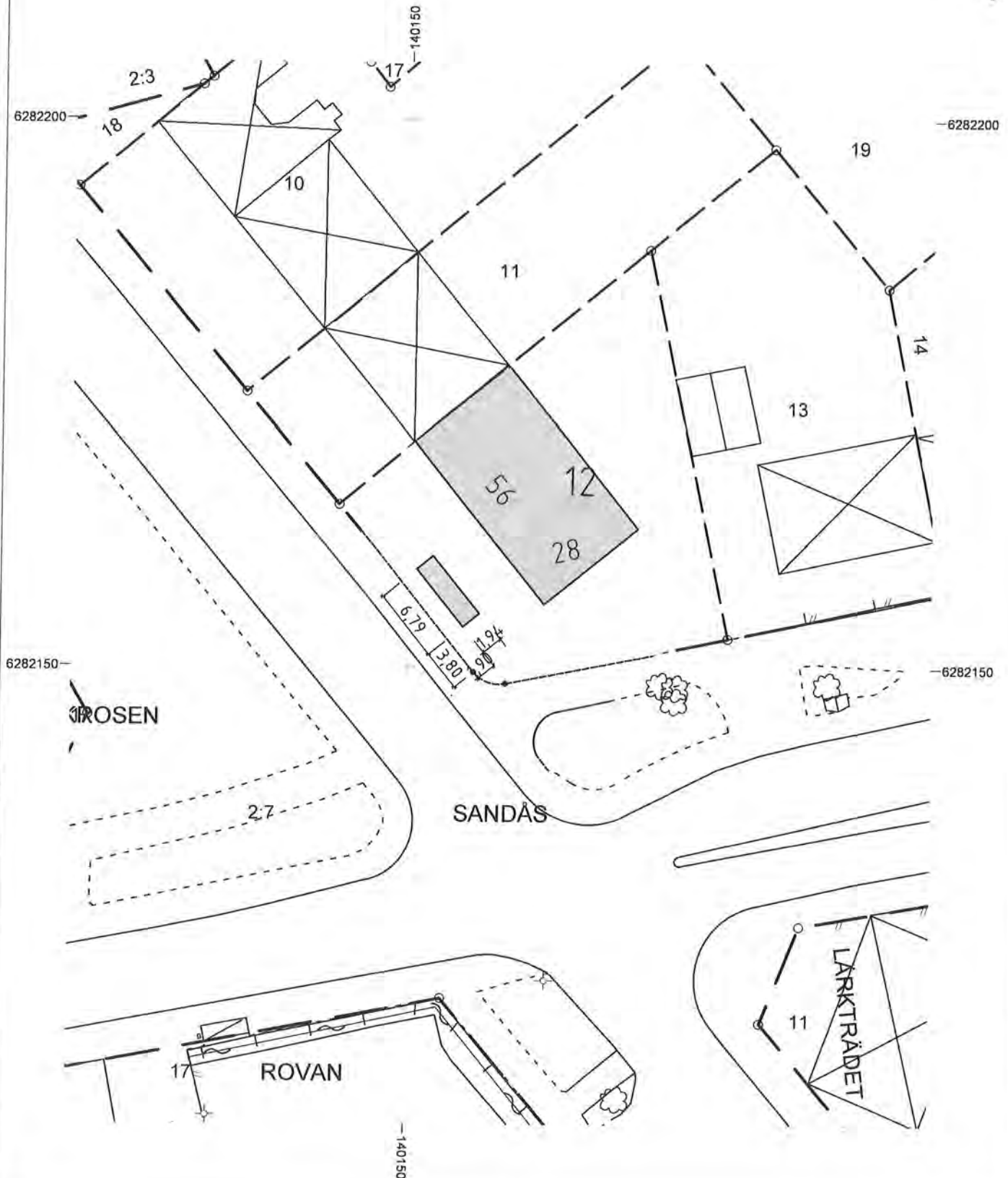
Skala: 1:500 Format för utskrift: A4

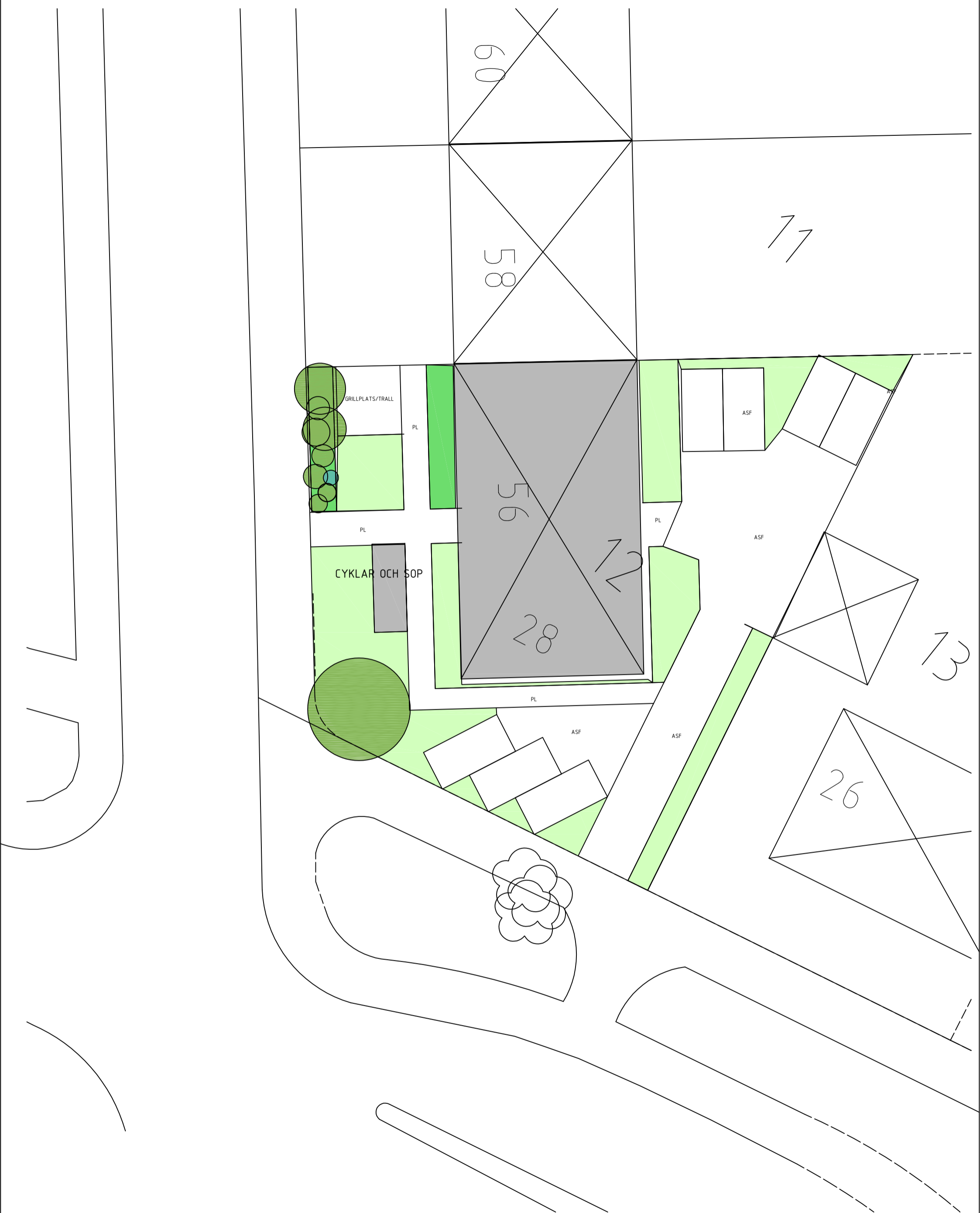
**OBS!**

EJ KONTROLLERAD PÅ MARKEN.

Fastighetsgränser i kartan är översiktliga och saknar rättsverkan, jämför beslut i lantmäterihandlingar och fastighetsrättslig karta. Mindre avvikelser från byggnaders och andra objekts exakta läge kan förekomma då inmätning på marken ej skett.

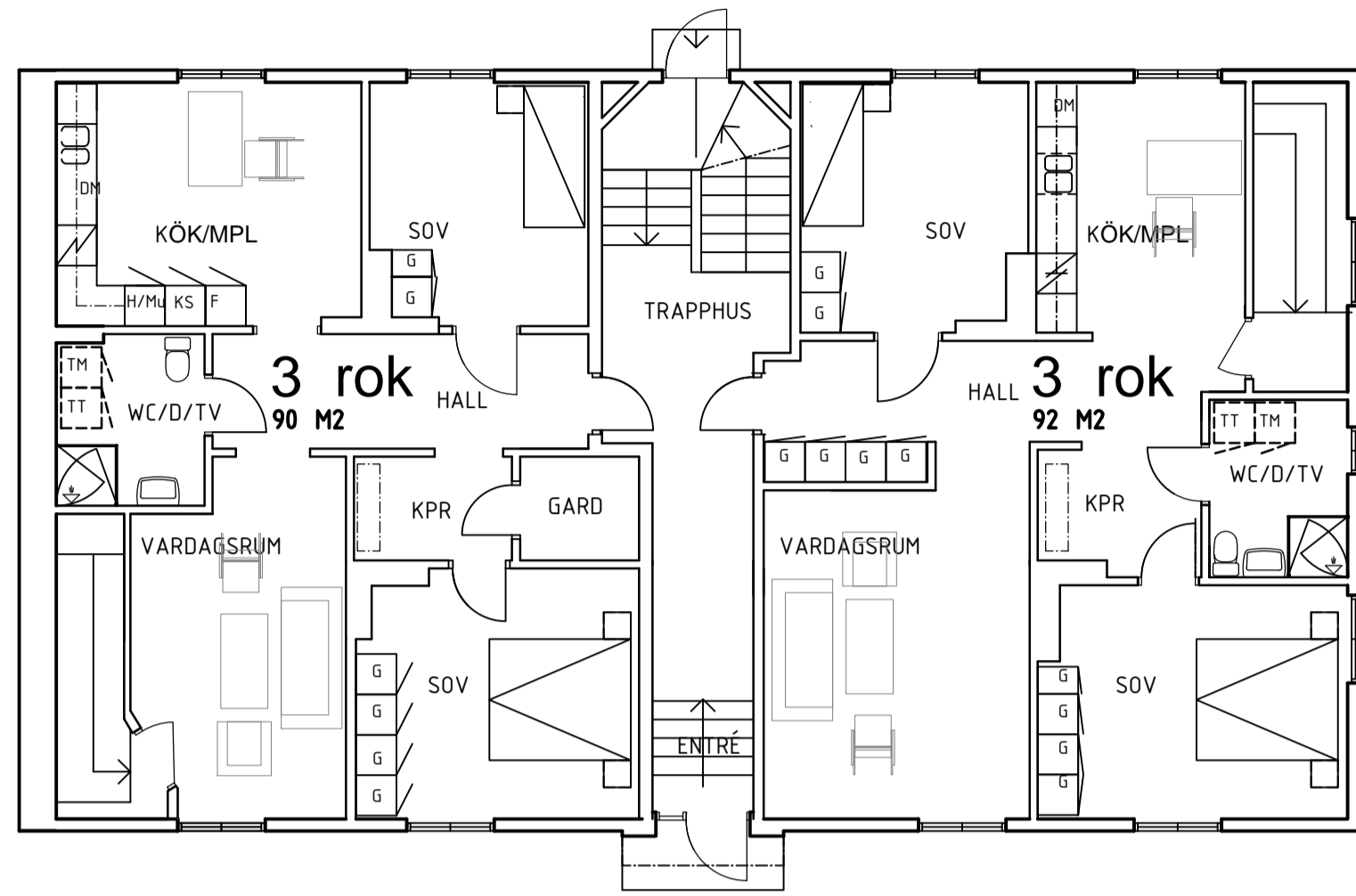
EVENTUELLA LEDNINGAR REDOVISAS EJ.



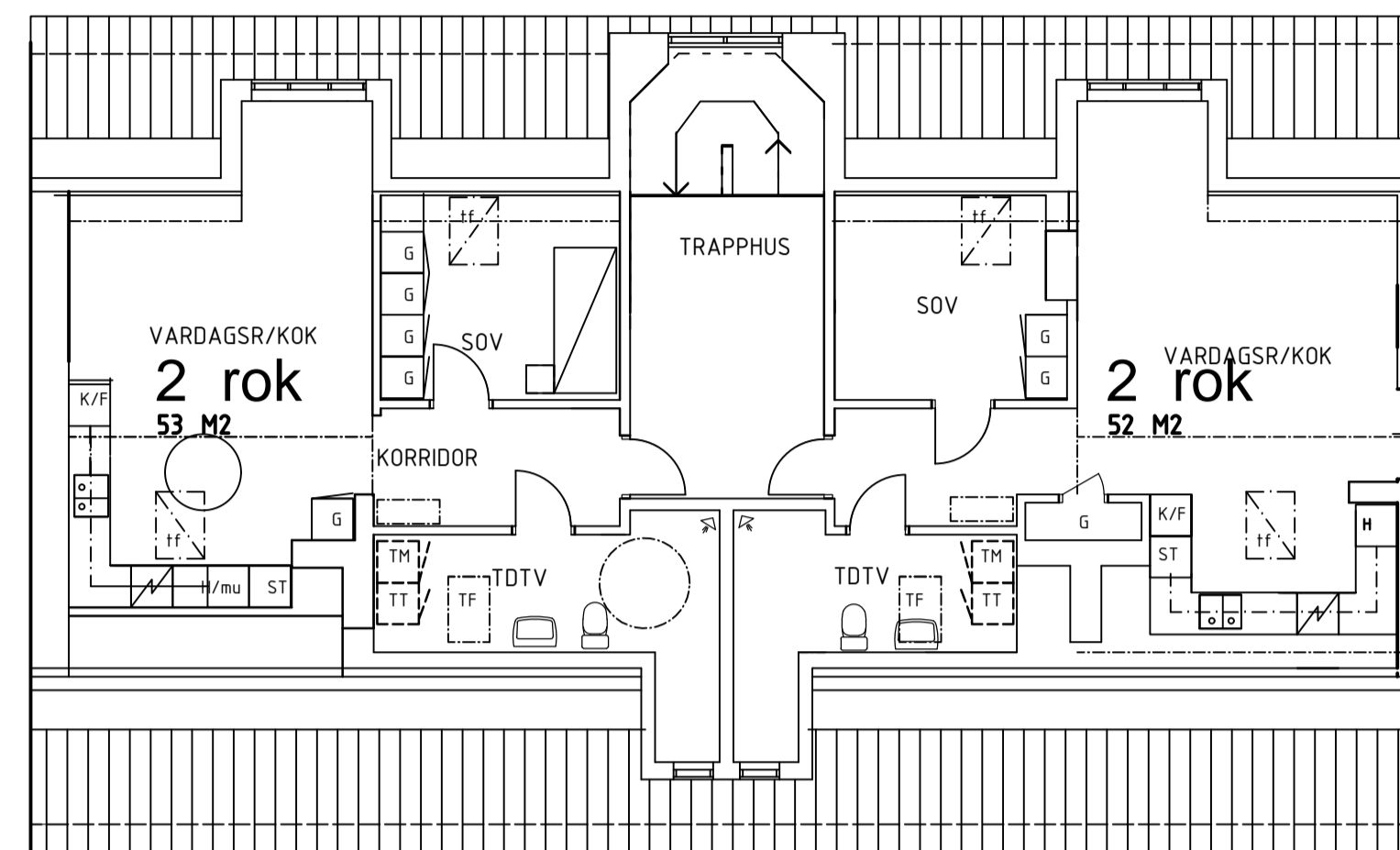


Kv Pärönträdet 12, Kalmar
 ombyggnad

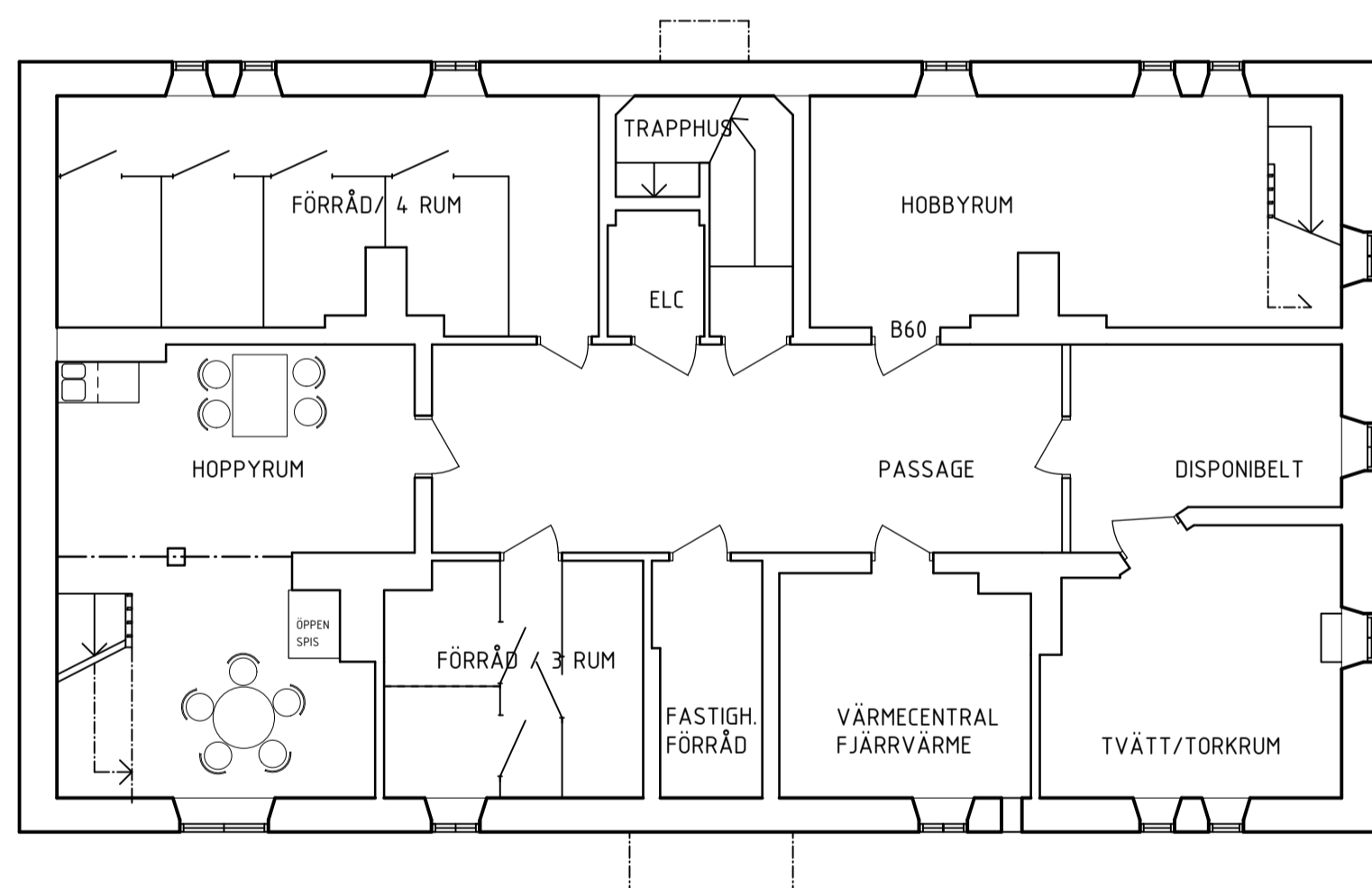
SITUATIONSPLAN



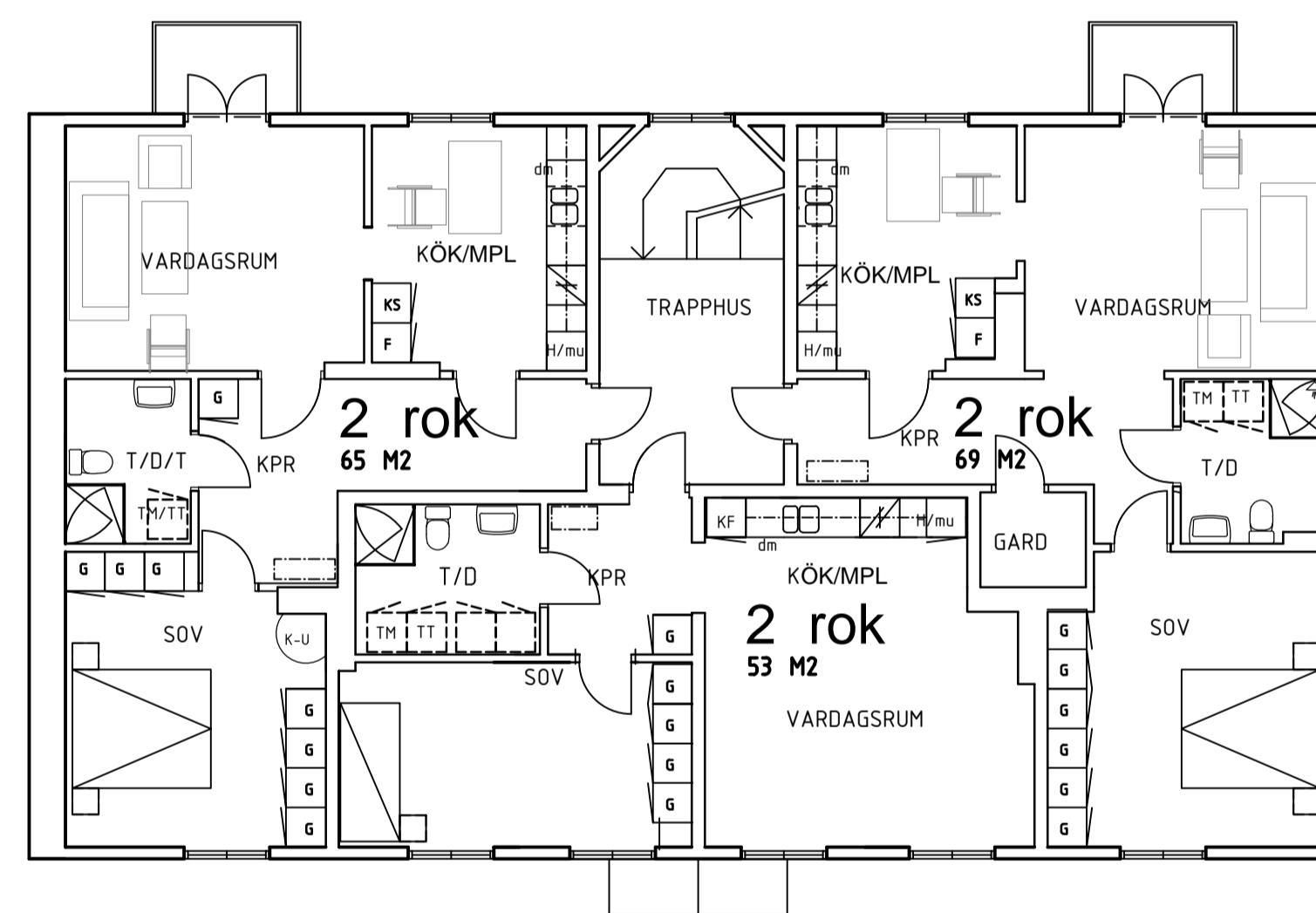
Entreplan / Plan 2



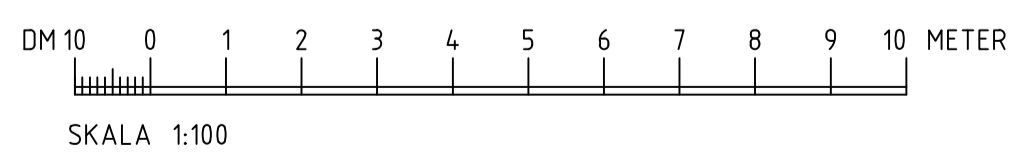
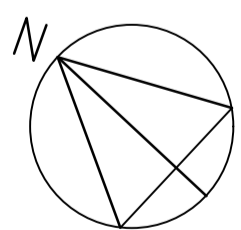
Vindsplan / Plan 4



Källarplan / Plan 1



Plan 3



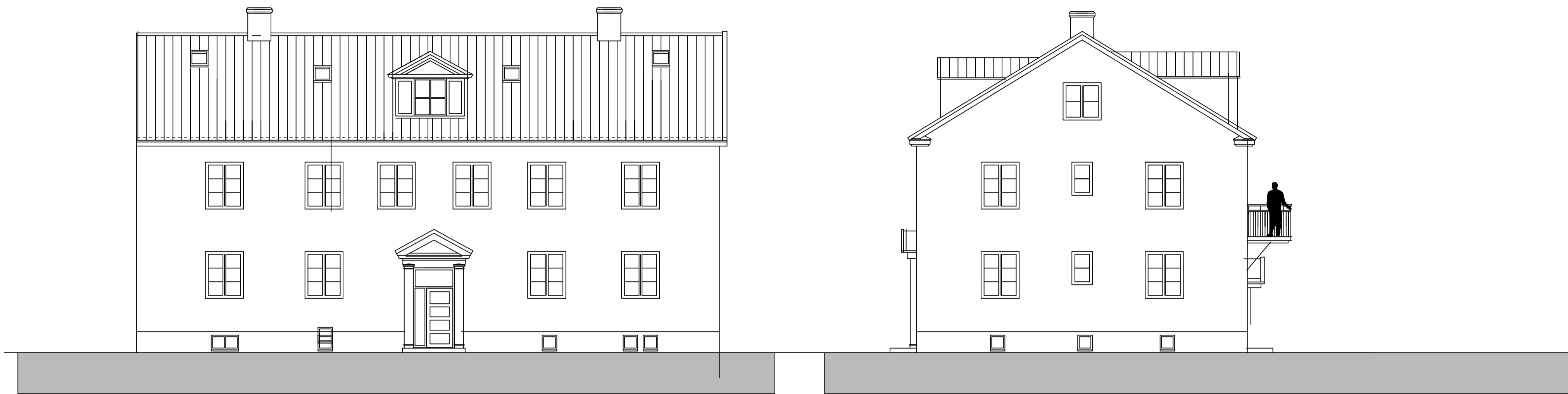
Kv Pärönträdet 12, Kalmar
ombyggnad skala 1:200(A3)

BYGGLOVHANDLING

ATRIO *arkitekter*

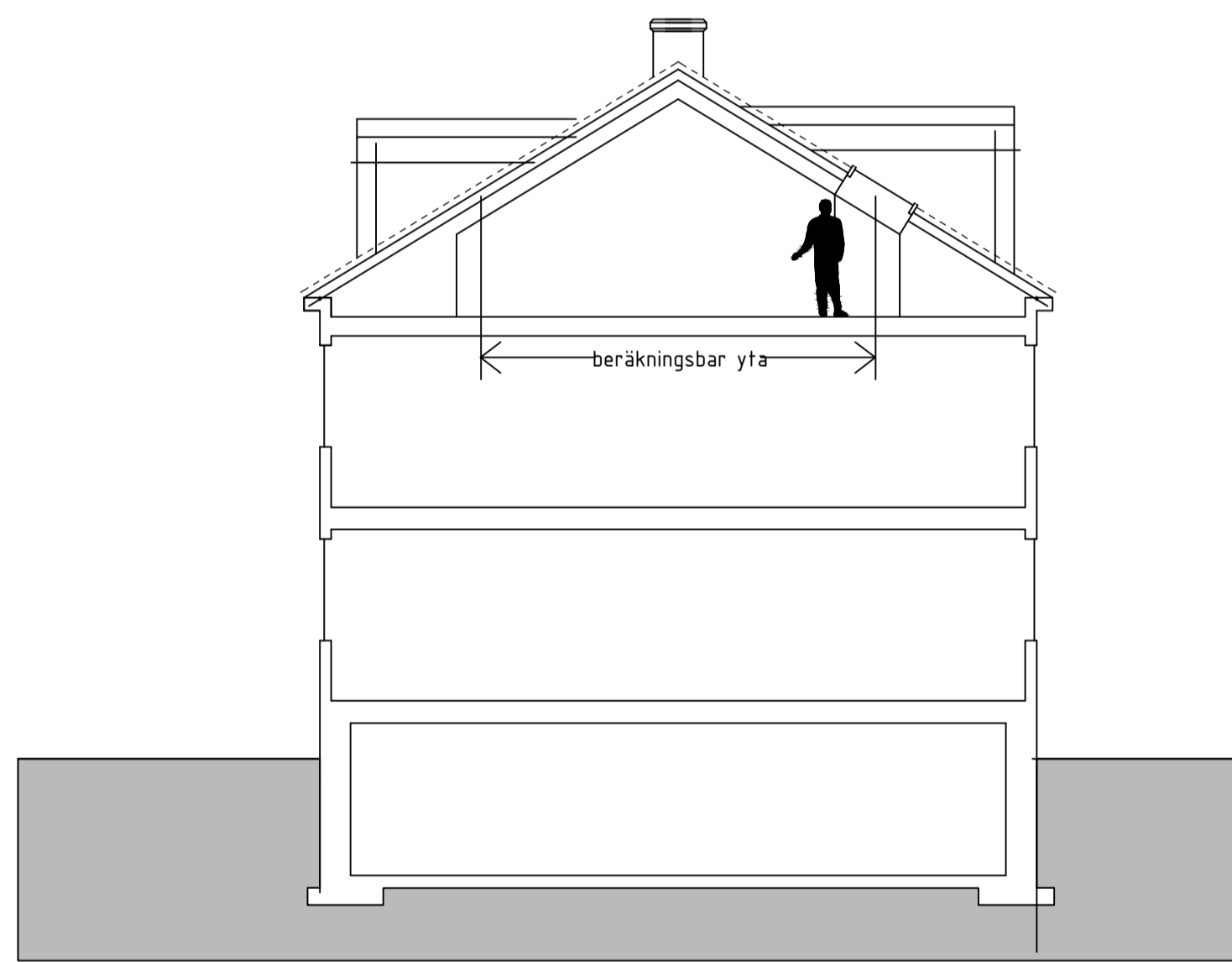
SÖDRA VALLGATAN 19. 392 31 KATELAR 0480-42 49 60. FAX 0480-42 49 79

Kalmar 2022.04.08
OLLE UTTERBACK ARK SAR MSA

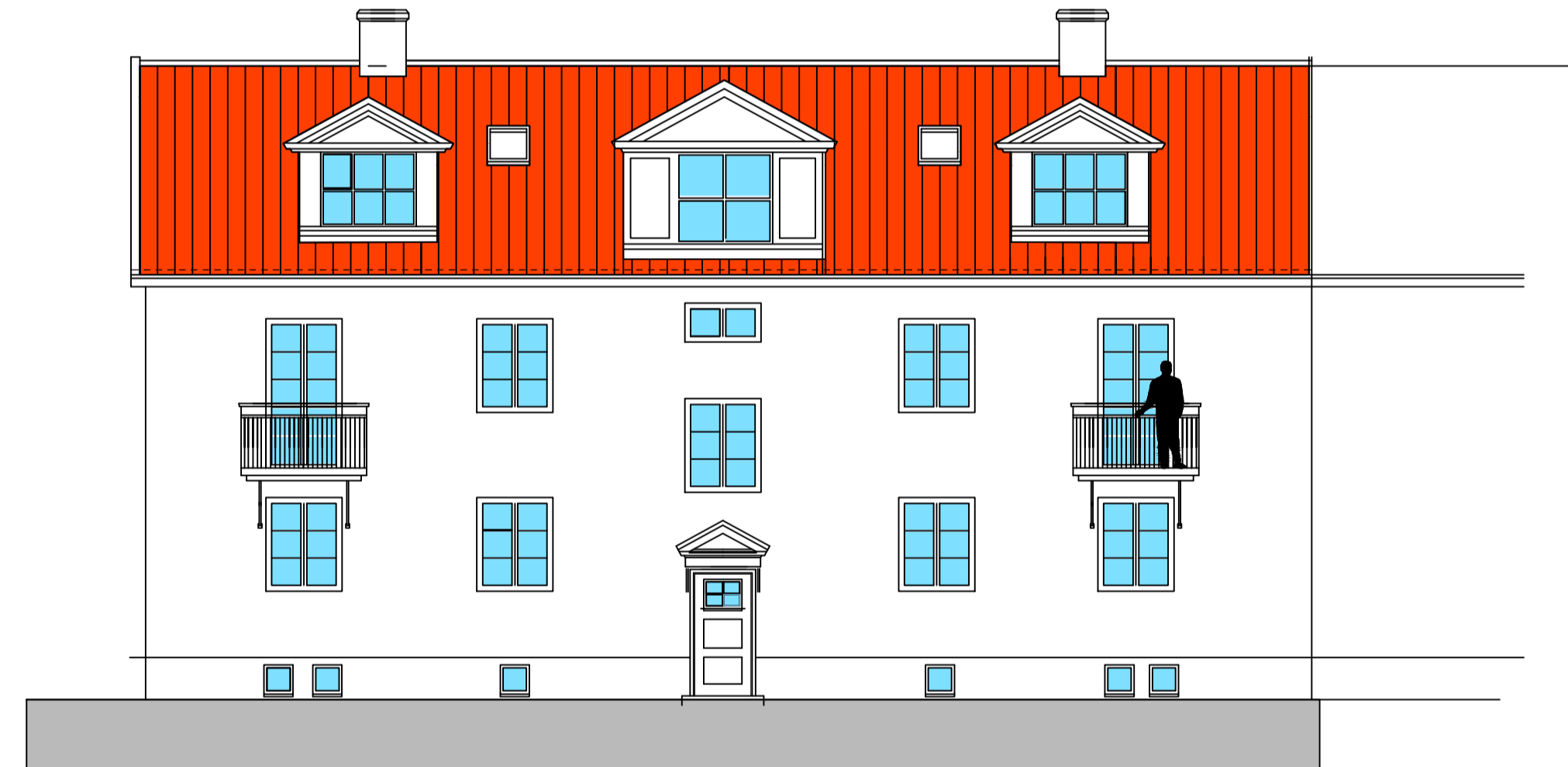


Fasad mot väster / Dr Margaretas Väg

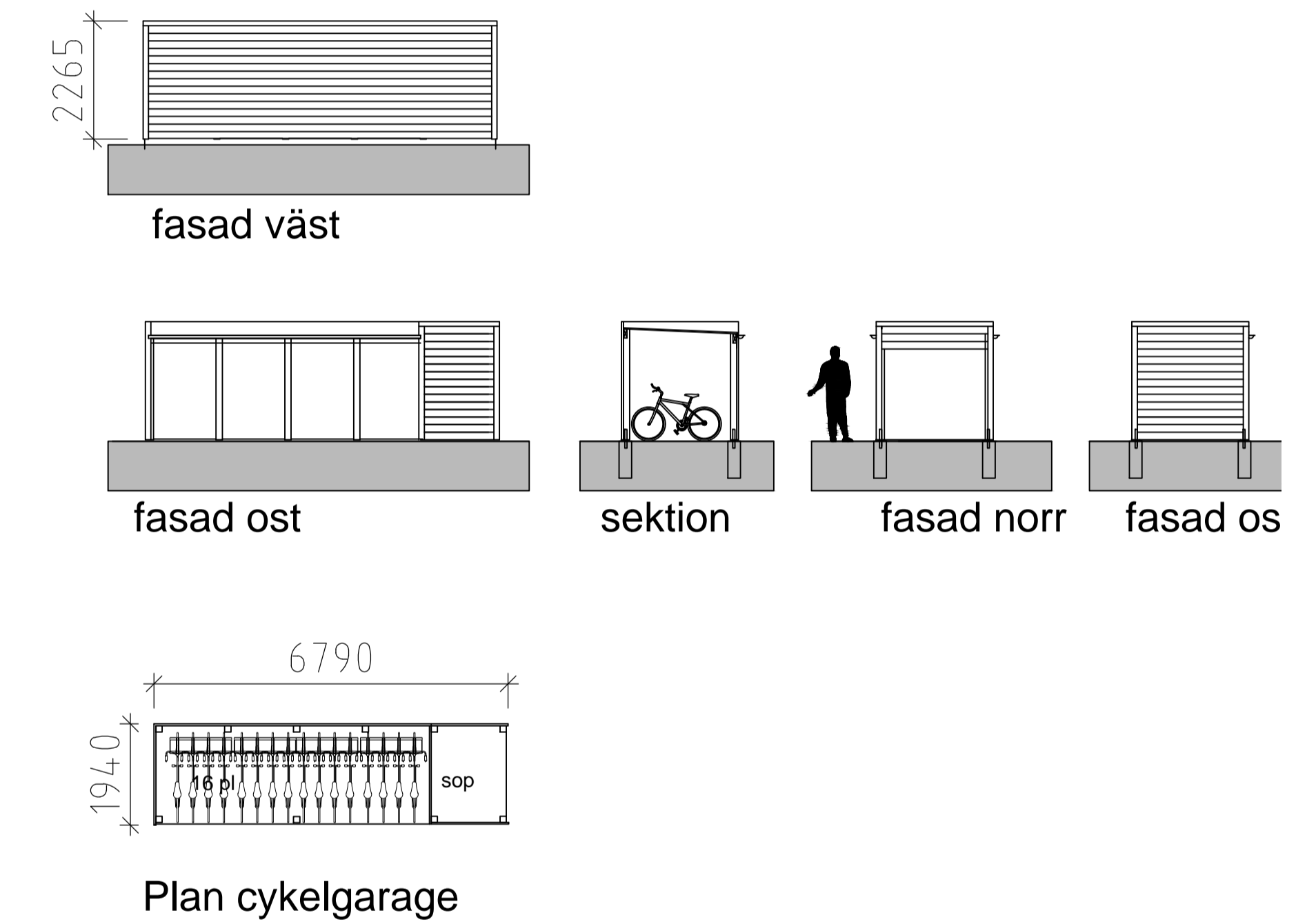
Fasad mot söder



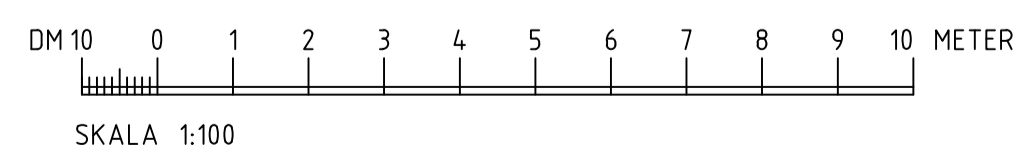
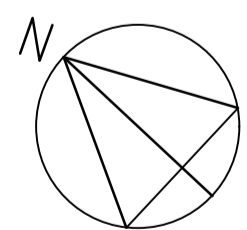
Sektion



Fasad mot öster



nybyggnad cykelgarage o sop



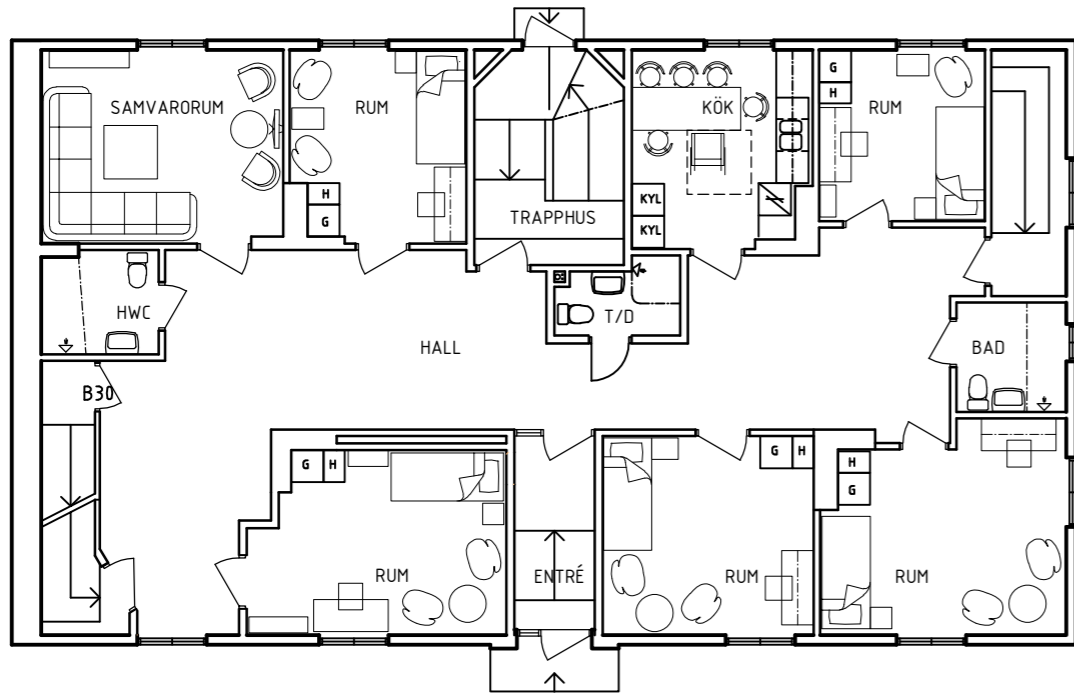
Kv Pärönträdet 12, Kalmar
ombyggnad skala 1:200(A3)

BYGGLOVHANDLING

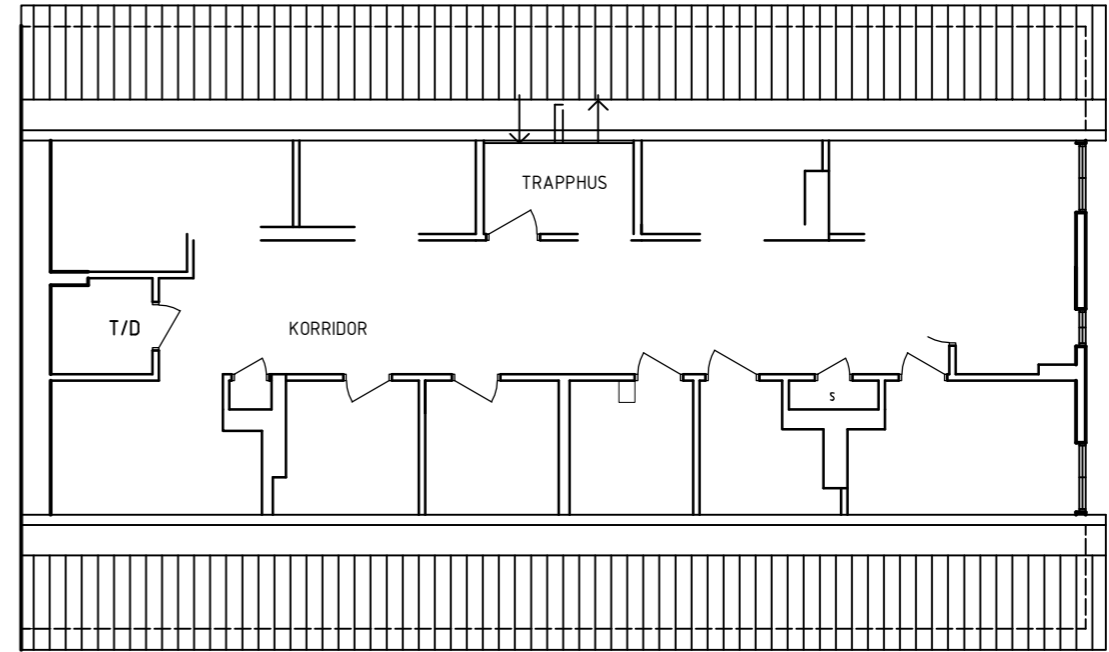
ATRIO *arkitekter*

SÖDRA VALLGATAN 19. 392 31 KATELARÅ 0480-42 49 60. FAX 0480-42 49 79

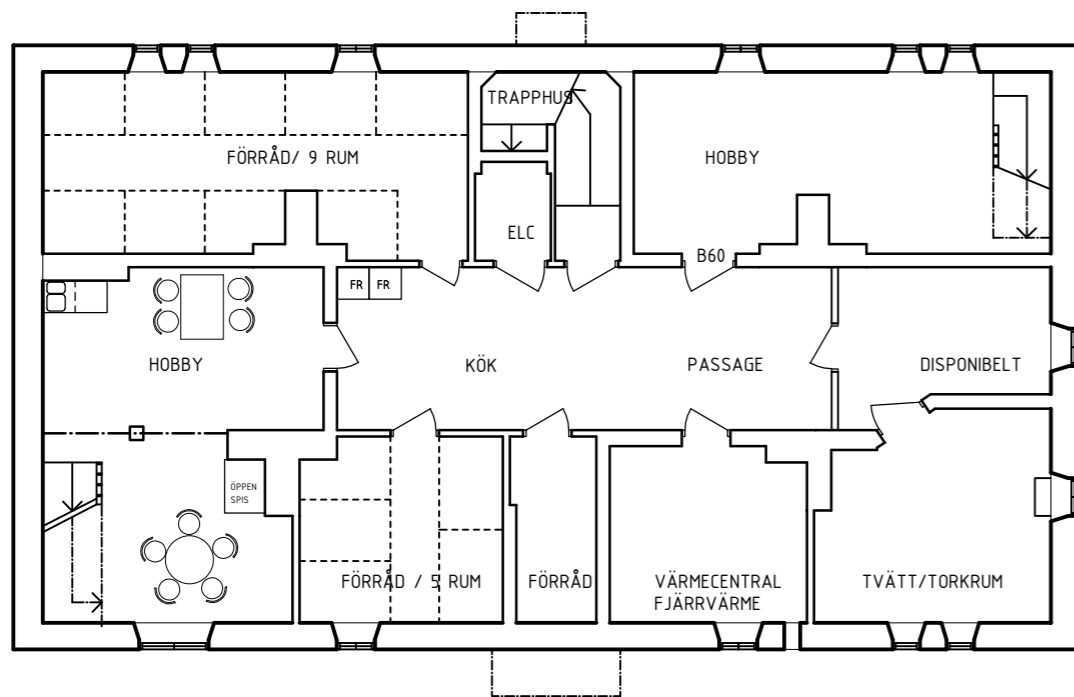
Kalmar 2022.04.08
OLLE UTTERBACK ARK SAR MSA



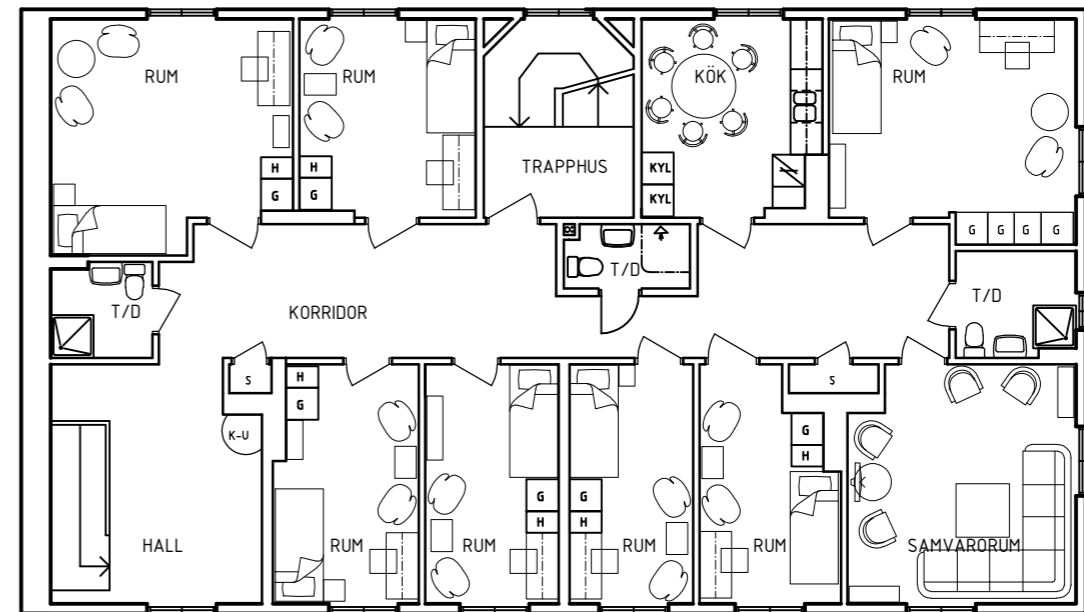
Entreplan / Plan 2



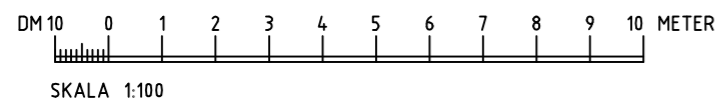
Vindsplan / Plan 4



Källarplan / Plan 1

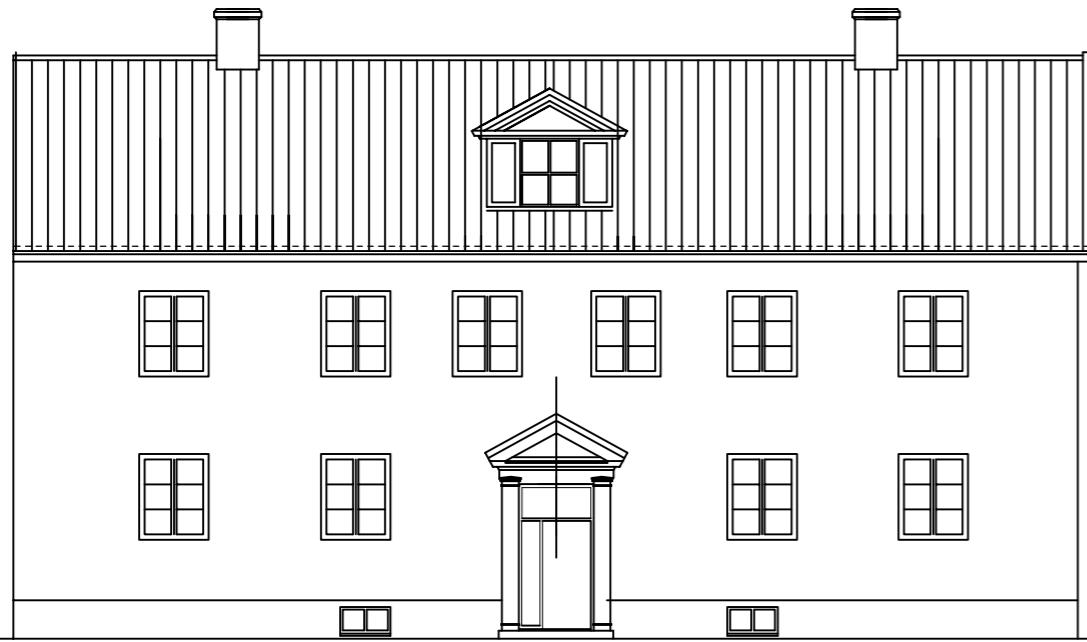


Plan 3



**Kv Pärönträdet 12, Kalmar
ombyggnad**

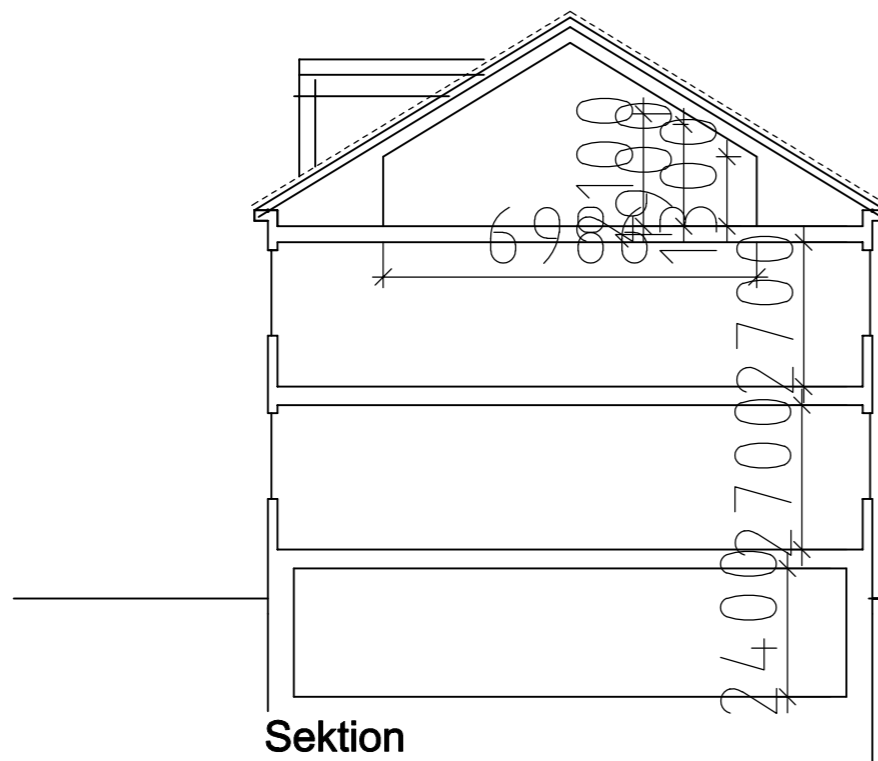
RELATIONSRTNING



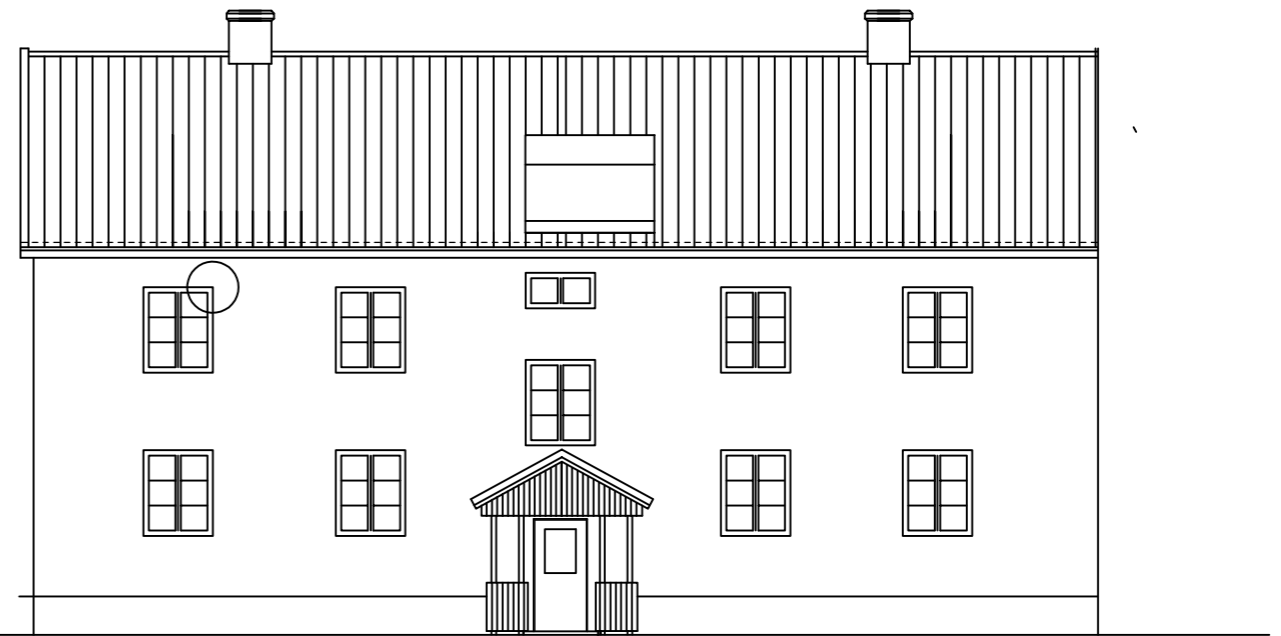
Fasad mot väster



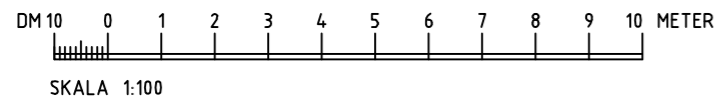
Fasad mot söder



Sektion



Fasad mot öster



**Kv Pärönträdet 12, Kalmar
ombyggnad**

RELATIONSRTNING

ATRIO *arkitekter*
S7DRA VALLGATAN 19. 392 31 KALMAR 0480-42 49 60. FAX 0480-42 49 79
Kalmar 2022.02.15
OLLE UTTERBACK ARK SAR MSA

Leveransadress

Henrik Ahlqvist
Drottning Margaretas Väg
56
392 46 Kalmar
Sverige
Telefon leveransavisering
070-8664665

Reqnr

000000000000

Kund

Henrik Ahlqvist
Drottning Margaretas Väg 56
392 46 Kalmar
Sverige

TelefonMobil

070-8664665

Ert beställningsnr

10042234-01

Betalningsvillkor

10 dagar netto

Leveranstid

Lev v på bekräftelsen

Fastighetsbeteckning

0000

Leveransvillkor

Frakt ingår

Leveranssätt

Schenker System

Säljare

Jens Karlsson, Tel: 0241793818

Orderspecifikation

2 st Continental Standard F1 VÄ
26 st Continental Standard F2 KP01

Bortfraktning
Invändig listning ingår
Montering ingår

Skador kan uppstå i putsade hus pga. bytet av beställda produkter. Mockfjärds Fönster AB ansvarar ej för dessa skador gentemot beställaren.

Total ordersumma innan avdrag 853431**Avdragna rabatter:**

25 % Kampanj 25 år jubileum List -164640
Skyltrabatt -5000
Övrig rabatt -25000

Total ordersumma (varav moms 131758 kr) 658791

Rotberättigad arbetskostnad 133332
Preliminärt ROT-avdrag 0

Total fakturering efter prel. ROT-avdrag 658791
Handpenning 164698

Slutfaktura efter preliminärt ROT-avdrag 494093

Övriga villkor

För detta uppdrag tillämpas fakturamodellen för hushållstjänster/ROT-arbete. Om Skatteverket i någon omfattning skulle neka utbetalning intill det preliminära ROT-avdrag som angivet i aktuell offert/order till följd av lagändring eller annat förhållande som inte Mockfjärds Fönster AB kan påverka äger Mockfjärds rätt att i efterhand fakturera kund för utebliven ROT-avdrag. Detsamma gäller även ifall Mockfjärds Fönster AB i efterhand skulle komma att bli återbetalningskyldig för av Skatteverket utbetalat ROT-avdrag hänförligt till kund. Faktura för avbetald handpenning samt annan faktura betalas av kund inom 10 dagar från utställande. Mockfjärds behandlar dina personuppgifter i enligt med gällande dataskyddslagstiftning (GDPR) enligt vilken du bland annat har rätt att få information om vilka personuppgifter vi behandlar om dig. På Mockfjärds hemsida kan du läsa Mockfjärds fullständiga integritetspolicy. <https://mockfjards.se/datapolicy>. Bilaga: "Ett tryggt fönsterbyte som håller över tid", innehåller viktig information och ytterligare villkor om leverans, montering, garantier, skötsel m.m. Beställaren förklarar härmed att denna tagit del av beställning, avtalsvillkor samt bilaga och är införstådd med villkoren.

Littera	Artikel	Antal	Set	
1			<p>Continental Standard F2 KP01</p> <p>Glas: Klarglas Hängning F1A: Vänster F1AS1A: Spröjs S00:20 Hängning F1B: Höger F1BS1A: Spröjs S00:20 - Biobe 40 Karm Vit Träkulör: VITMÅLAT NCS S 0502-Y Alukulör: VITMÅLAT RAL 9010 gl 30 Bilden visas ifrån Insida - Foder MDF Folierad Vit 12x80 - Spiksmyg Furu Målad Vit 15x50 - L-Profil</p>	1
2			<p>Continental Standard F2 KP01</p> <p>Glas: Klarglas Hängning F1A: Vänster F1AS1A: Spröjs S00:20 Hängning F1B: Höger F1BS1A: Spröjs S00:20 - Biobe 40 Karm Vit Träkulör: VITMÅLAT NCS S 0502-Y Alukulör: VITMÅLAT RAL 9010 gl 30 Bilden visas ifrån Insida - Foder MDF Folierad Vit 12x80 - Spiksmyg Furu Målad Vit 15x50 - L-Profil</p>	1
3			<p>Continental Standard F2 KP01</p> <p>Glas: Klarglas Hängning F1A: Vänster F1AS1A: Spröjs S00:20 Hängning F1B: Höger F1BS1A: Spröjs S00:20 - Biobe 40 Karm Vit Träkulör: VITMÅLAT NCS S 0502-Y Alukulör: VITMÅLAT RAL 9010 gl 30 Bilden visas ifrån Insida - Foder MDF Folierad Vit 12x80 - Spiksmyg Furu Målad Vit 15x50 - L-Profil</p>	1
4			<p>Continental Standard F2 KP01</p> <p>Glas: Klarglas Hängning F1A: Vänster F1AS1A: Spröjs S00:20 Hängning F1B: Höger F1BS1A: Spröjs S00:20 - Biobe 40 Karm Vit Träkulör: VITMÅLAT NCS S 0502-Y Alukulör: VITMÅLAT RAL 9010 gl 30 Bilden visas ifrån Insida - Foder MDF Folierad Vit 12x80 - Spiksmyg Furu Målad Vit 15x50 - L-Profil</p>	1

5

**Continental Standard F2 KP01**

1

Glas: Klarglas
 Hängning F1A: Vänster
 F1AS1A: Spröjs S00:20
 Hängning F1B: Höger
 F1BS1A: Spröjs S00:20
 - Biobe 40 Karm Vit
 Träkulör: VITMÅLAT NCS S 0502-Y
 Alukulör: VITMÅLAT RAL 9010 gl 30
 Bilden visas ifrån Insida
 - Foder MDF Folierad Vit 12x80
 - Spiksmyg Furu Målad Vit 15x50
 - L-Profil

6

**Continental Standard F2 KP01**

1

Glas: Klarglas
 Hängning F1A: Vänster
 F1AS1A: Spröjs S00:20
 Hängning F1B: Höger
 F1BS1A: Spröjs S00:20
 - Biobe 40 Karm Vit
 Träkulör: VITMÅLAT NCS S 0502-Y
 Alukulör: VITMÅLAT RAL 9010 gl 30
 Bilden visas ifrån Insida
 - Foder MDF Folierad Vit 12x80
 - Spiksmyg Furu Målad Vit 15x50
 - L-Profil

7

**Continental Standard F2 KP01**

1

Glas: Klarglas
 Hängning F1A: Vänster
 F1AS1A: Spröjs S00:20
 Hängning F1B: Höger
 F1BS1A: Spröjs S00:20
 - Biobe 40 Karm Vit
 Träkulör: VITMÅLAT NCS S 0502-Y
 Alukulör: VITMÅLAT RAL 9010 gl 30
 Bilden visas ifrån Insida
 - Foder MDF Folierad Vit 12x80
 - Spiksmyg Furu Målad Vit 15x50
 - L-Profil

8

**Continental Standard F2 KP01**

1

Glas: Klarglas
 Hängning F1A: Vänster
 F1AS1A: Spröjs S00:20
 Hängning F1B: Höger
 F1BS1A: Spröjs S00:20
 - Biobe 40 Karm Vit
 Träkulör: VITMÅLAT NCS S 0502-Y
 Alukulör: VITMÅLAT RAL 9010 gl 30
 Bilden visas ifrån Insida
 - Foder MDF Folierad Vit 12x80
 - Spiksmyg Furu Målad Vit 15x50
 - L-Profil

9

**Continental Standard F2 KP01**

1

Glas: Klarglas
 Hängning F1A: Vänster
 F1AS1A: Spröjs S00:20
 Hängning F1B: Höger
 F1BS1A: Spröjs S00:20
 - Biobe 40 Karm Vit
 Träkulör: VITMÅLAT NCS S 0502-Y
 Alukulör: VITMÅLAT RAL 9010 gl 30
 Bilden visas ifrån Insida
 - Foder MDF Folierad Vit 12x80
 - Spiksmyg Furu Målad Vit 15x50
 - L-Profil

10

**Continental Standard F2 KP01**

1

Glas: Klarglas
 Hängning F1A: Vänster
 F1AS1A: Spröjs S00:20
 Hängning F1B: Höger
 F1BS1A: Spröjs S00:20
 - Biobe 40 Karm Vit
 Träkulör: VITMÅLAT NCS S 0502-Y
 Alukulör: VITMÅLAT RAL 9010 gl 30
 Bilden visas ifrån Insida
 - Foder MDF Folierad Vit 12x80
 - Spiksmyg Furu Målad Vit 15x50
 - L-Profil

11

**Continental Standard F2 KP01**

1

Glas: Klarglas
 Hängning F1A: Vänster
 F1AS1A: Spröjs S00:20
 Hängning F1B: Höger
 F1BS1A: Spröjs S00:20
 - Biobe 40 Karm Vit
 Träkulör: VITMÅLAT NCS S 0502-Y
 Alukulör: VITMÅLAT RAL 9010 gl 30
 Bilden visas ifrån Insida
 - Foder MDF Folierad Vit 12x80
 - Spiksmyg Furu Målad Vit 15x50
 - L-Profil

12

**Continental Standard F2 KP01**

1

Glas: Klarglas
 Hängning F1A: Vänster
 F1AS1A: Spröjs S00:20
 Hängning F1B: Höger
 F1BS1A: Spröjs S00:20
 - Biobe 40 Karm Vit
 Träkulör: VITMÅLAT NCS S 0502-Y
 Alukulör: VITMÅLAT RAL 9010 gl 30
 Bilden visas ifrån Insida
 - Foder MDF Folierad Vit 12x80
 - Spiksmyg Furu Målad Vit 15x50
 - L-Profil

13

**Continental Standard F2 KP01**

1

Glas: Klarglas
 Hängning F1A: Vänster
 F1AS1A: Spröjs S00:20
 Hängning F1B: Höger
 F1BS1A: Spröjs S00:20
 - Biobe 40 Karm Vit
 Träkulör: VITMÅLAT NCS S 0502-Y
 Alukulör: VITMÅLAT RAL 9010 gl 30
 Bilden visas ifrån Insida
 - Foder MDF Folierad Vit 12x80
 - Spiksmyg Furu Målad Vit 15x50
 - L-Profil

14

**Continental Standard F2 KP01**

1

Glas: Klarglas
 Hängning F1A: Vänster
 F1AS1A: Spröjs S00:20
 Hängning F1B: Höger
 F1BS1A: Spröjs S00:20
 - Biobe 40 Karm Vit
 Träkulör: VITMÅLAT NCS S 0502-Y
 Alukulör: VITMÅLAT RAL 9010 gl 30
 Bilden visas ifrån Insida
 - Foder MDF Folierad Vit 12x80
 - Spiksmyg Furu Målad Vit 15x50
 - L-Profil

15

**Continental Standard F2 KP01**

1

Glas: Klarglas
 Hängning F1A: Vänster
 F1AS1A: Spröjs S00:20
 Hängning F1B: Höger
 F1BS1A: Spröjs S00:20
 - Biobe 40 Karm Vit
 Träkulör: VITMÅLAT NCS S 0502-Y
 Alukulör: VITMÅLAT RAL 9010 gl 30
 Bilden visas ifrån Insida
 - Foder MDF Folierad Vit 12x80
 - Spiksmyg Furu Målad Vit 15x50
 - L-Profil

16

**Continental Standard F2 KP01**

1

Glas: Klarglas
 Hängning F1A: Vänster
 F1AS1A: Spröjs S00:20
 Hängning F1B: Höger
 F1BS1A: Spröjs S00:20
 - Biobe 40 Karm Vit
 Träkulör: VITMÅLAT NCS S 0502-Y
 Alukulör: VITMÅLAT RAL 9010 gl 30
 Bilden visas ifrån Insida
 - Foder MDF Folierad Vit 12x80
 - Spiksmyg Furu Målad Vit 15x50
 - L-Profil

17

**Continental Standard F2 KP01**

1

Glas: Klarglas
 Hängning F1A: Vänster
 F1AS1A: Spröjs S00:20
 Hängning F1B: Höger
 F1BS1A: Spröjs S00:20
 - Biobe 40 Karm Vit
 Träkulör: VITMÅLAT NCS S 0502-Y
 Alukulör: VITMÅLAT RAL 9010 gl 30
 Bilden visas ifrån Insida
 - Foder MDF Folierad Vit 12x80
 - Spiksmyg Furu Målad Vit 15x50
 - L-Profil

18

**Continental Standard F2 KP01**

1

Glas: Klarglas
 Hängning F1A: Vänster
 F1AS1A: Spröjs S00:20
 Hängning F1B: Höger
 F1BS1A: Spröjs S00:20
 - Biobe 40 Karm Vit
 Träkulör: VITMÅLAT NCS S 0502-Y
 Alukulör: VITMÅLAT RAL 9010 gl 30
 Bilden visas ifrån Insida
 - Foder MDF Folierad Vit 12x80
 - Spiksmyg Furu Målad Vit 15x50
 - L-Profil

19

**Continental Standard F2 KP01**

1

Glas: Klarglas
 Hängning F1A: Vänster
 F1AS1A: Spröjs S00:20
 Hängning F1B: Höger
 F1BS1A: Spröjs S00:20
 - Biobe 40 Karm Vit
 Träkulör: VITMÅLAT NCS S 0502-Y
 Alukulör: VITMÅLAT RAL 9010 gl 30
 Bilden visas ifrån Insida
 - Foder MDF Folierad Vit 12x80
 - Spiksmyg Furu Målad Vit 15x50
 - L-Profil

20

**Continental Standard F2 KP01**

1

Glas: Klarglas
 Hängning F1A: Vänster
 F1AS1A: Spröjs S00:20
 Hängning F1B: Höger
 F1BS1A: Spröjs S00:20
 - Biobe 40 Karm Vit
 Träkulör: VITMÅLAT NCS S 0502-Y
 Alukulör: VITMÅLAT RAL 9010 gl 30
 Bilden visas ifrån Insida
 - Foder MDF Folierad Vit 12x80
 - Spiksmyg Furu Målad Vit 15x50
 - L-Profil

21

**Continental Standard F2 KP01**

1

Glas: Klarglas
 Hängning F1A: Vänster
 F1AS1A: Spröjs S00:20
 Hängning F1B: Höger
 F1BS1A: Spröjs S00:20
 - Biobe 40 Karm Vit
 Träkulör: VITMÅLAT NCS S 0502-Y
 Alukulör: VITMÅLAT RAL 9010 gl 30
 Bilden visas ifrån Insida
 - Foder MDF Folierad Vit 12x80
 - Spiksmyg Furu Målad Vit 15x50
 - L-Profil

22

**Continental Standard F2 KP01**

1

Glas: Klarglas
 Hängning F1A: Vänster
 F1AS1A: Spröjs S00:20
 Hängning F1B: Höger
 F1BS1A: Spröjs S00:20
 - Biobe 40 Karm Vit
 Träkulör: VITMÅLAT NCS S 0502-Y
 Alukulör: VITMÅLAT RAL 9010 gl 30
 Bilden visas ifrån Insida
 - Foder MDF Folierad Vit 12x80
 - Spiksmyg Furu Målad Vit 15x50
 - L-Profil

23

**Continental Standard F2 KP01**

1

Glas: Klarglas
 Hängning F1A: Vänster
 F1AS1A: Spröjs S00:20
 Hängning F1B: Höger
 F1BS1A: Spröjs S00:20
 - Biobe 40 Karm Vit
 Träkulör: VITMÅLAT NCS S 0502-Y
 Alukulör: VITMÅLAT RAL 9010 gl 30
 Bilden visas ifrån Insida
 - Foder MDF Folierad Vit 12x80
 - Spiksmyg Furu Målad Vit 15x50
 - L-Profil

24

**Continental Standard F2 KP01**

1

Glas: Klarglas
 Hängning F1A: Vänster
 F1AS1A: Spröjs S00:20
 Hängning F1B: Höger
 F1BS1A: Spröjs S00:20
 - Biobe 40 Karm Vit
 Träkulör: VITMÅLAT NCS S 0502-Y
 Alukulör: VITMÅLAT RAL 9010 gl 30
 Bilden visas ifrån Insida
 - Foder MDF Folierad Vit 12x80
 - Spiksmyg Furu Målad Vit 15x50
 - L-Profil

25



Continental Standard F2 KP01

1

Glas: Klarglas
Hängning F1A: Vänster
F1A51A: Spröjs S00:20
Hängning F1B: Höger
F1B51A: Spröjs S00:20
- Biobe 40 Karm Vit
Träkulör: VITMÅLAT NCS S 0502-Y
Alukulör: VITMÅLAT RAL 9010 gl 30
Bilden visas ifrån Insida
- Foder MDF Folierad Vit 12x80
- Spiksmyg Furu Målad Vit 15x50
- L-Profil

26



Continental Standard F1 VÄ

1

Glas: Klarglas
Hängning F1A: Vänster
Träkulör: VITMÅLAT NCS S 0502-Y
Alukulör: VITMÅLAT RAL 9010 gl 30
Bilden visas ifrån Insida
- Foder MDF Folierad Vit 12x80
- Spiksmyg Furu Målad Vit 15x50
- L-Profil

27



Continental Standard F1 VÄ

1

Glas: Klarglas
Hängning F1A: Vänster
Träkulör: VITMÅLAT NCS S 0502-Y
Alukulör: VITMÅLAT RAL 9010 gl 30
Bilden visas ifrån Insida
- Foder MDF Folierad Vit 12x80
- Spiksmyg Furu Målad Vit 15x50
- L-Profil

28



Continental Standard F2 KP01

1

Glas: Klarglas
Hängning F1A: Vänster
Hängning F1B: Höger
Träkulör: VITMÅLAT NCS S 0502-Y
Alukulör: VITMÅLAT RAL 9010 gl 30
Bilden visas ifrån Insida
- Foder MDF Folierad Vit 12x80
- Spiksmyg Furu Målad Vit 15x50
- L-Profil

Fasadändring och ändrad planlösning av flerbostadshus samt nybyggnad av komplementbyggnad, Pärönträdet 12 (2022-1216)

Beskrivning av avvikelse: Komplementbyggnad på prickad mark



Fastigheten är placerad i korsningen mellan Drottning Margaretas väg och Ståthållaregatan. Ytan på byggnadens framsida är väl synlig och bör lämnas obebyggd för att bevara siktlinjer och bibehålla öppenhet i området.



Enligt detaljplanen gäller bestämmelsen BS II. BS betyder mark för bostadsändamål, slutet byggnadssätt. II anger antal våningsplan och maximalt 7,6 m högt. Därutöver gäller att punktprickigt betecknat område inte får bebyggas.

Fasadändring och ändrad planlösning av flerbostadshus samt nybyggnad av komplementbyggnad, Pärönträdet 12 (2022-1216)

Beskrivning av avvikelse: Komplementbyggnad på prickad mark



Foto från 1984

Lotte Fürst, Kalmar läns museum



Foto från 3 augusti 2022