



Kalmar kommun

Utdrag över

**DÖRBY 5:126**

i Kalmar kommun

Upprättad på samhällsbyggnadskontoret/  
verksamhet stadsingenjör 2024-04-08

Skala: 1:500 Format för utskrift: A4

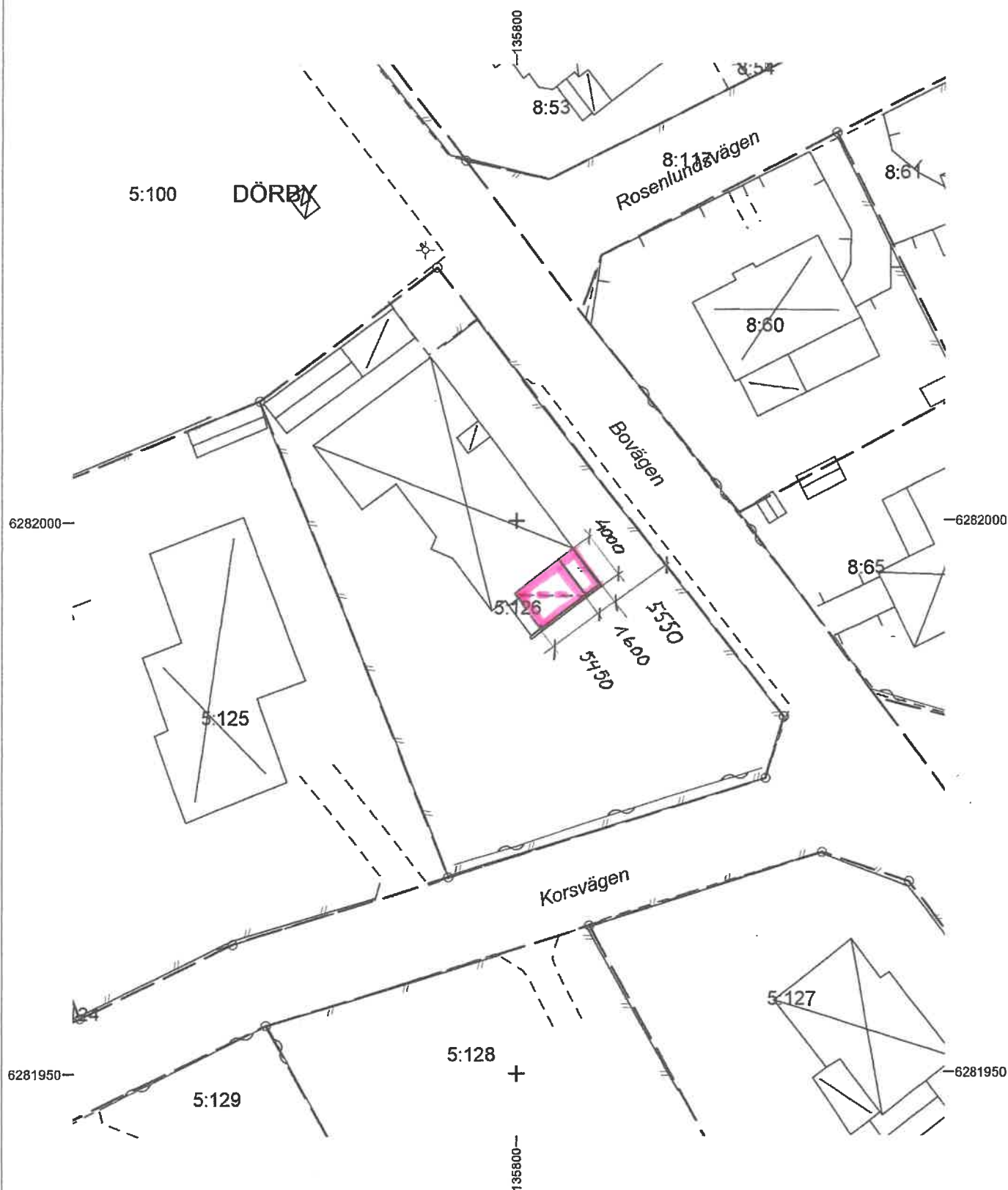
0 5 10 20 30 40 50 m

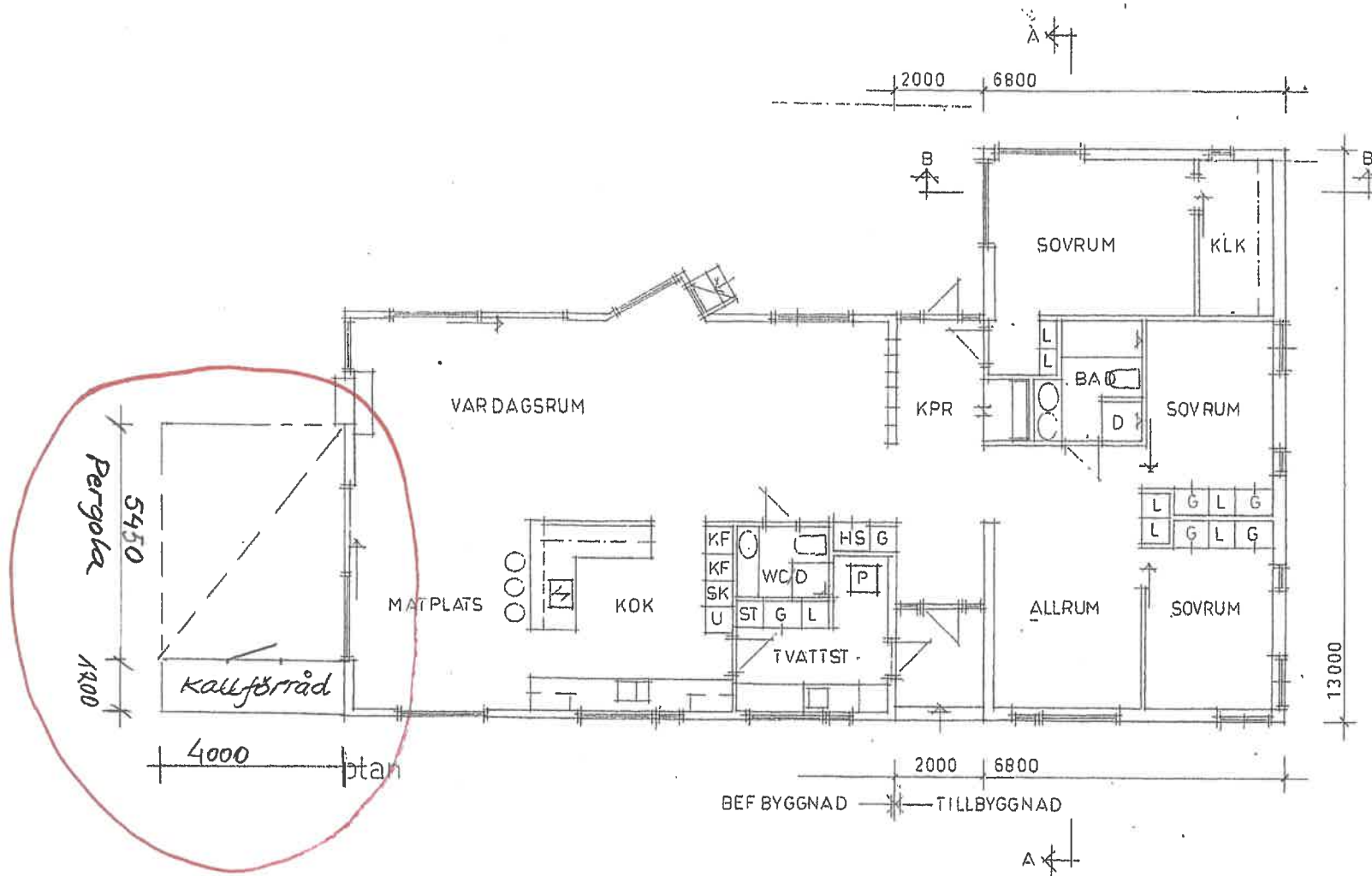
**OBS!**

EJ KONTROLLERAD PÅ MARKEN.

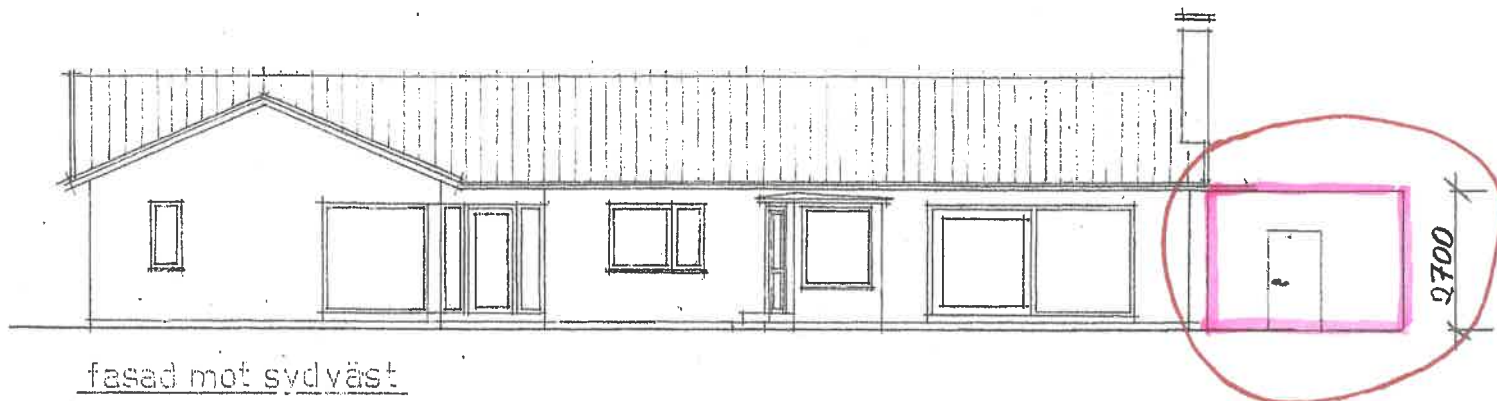
Fastighetsgränser i kartan är översiktliga och saknar  
rättsverkan, jämför beslut i lantmäterihandlingar och  
fastighetsrättslig karta. Mindre avvikelser från  
byggnaders och andra objekts exakta läge kan  
förekomma då inmätning på marken ej skett.

EVENTUELLA LEDNINGAR REDOVISAS EJ.

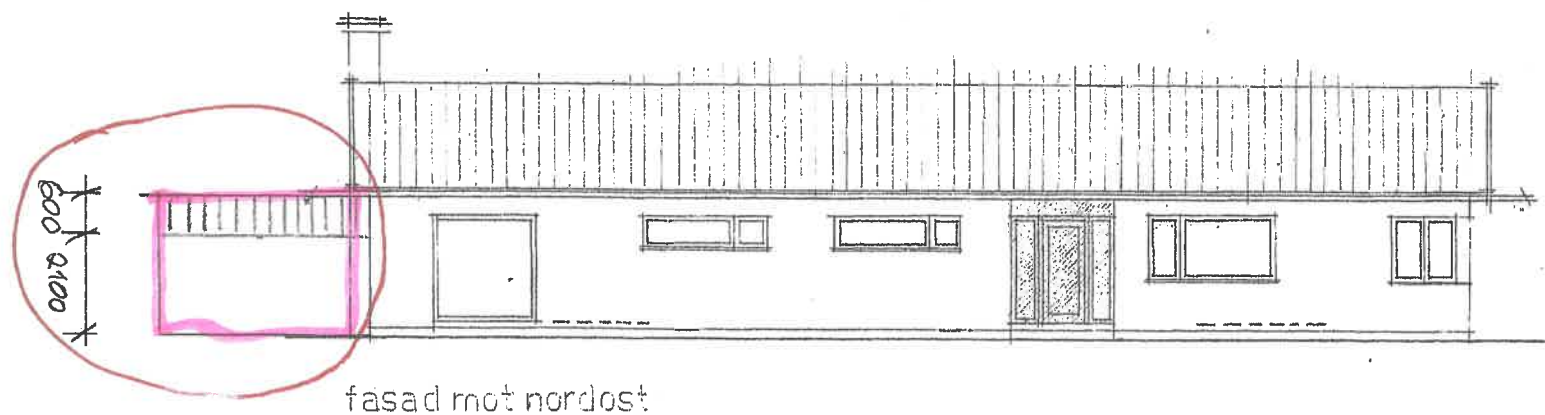




DORBY 5 126 KALMAR  
 OM-och TILLBYGGNAD  
 PLAN 1:100  
 KALMAR 101015

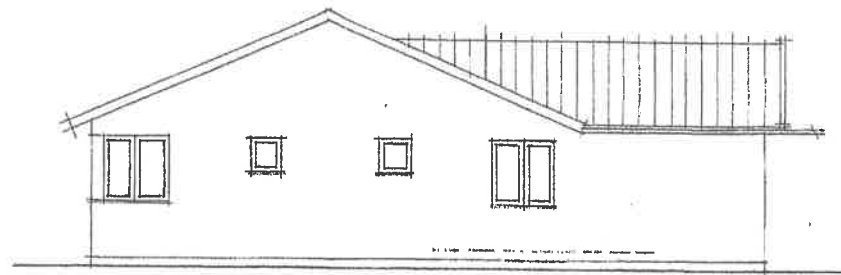


fasad mot sydväst

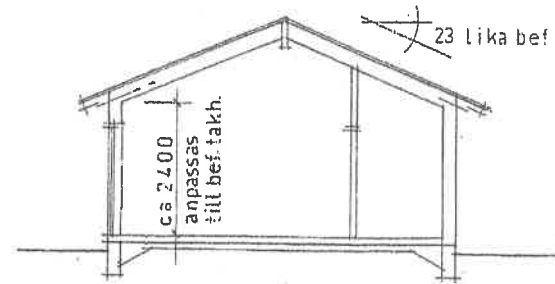


fasad mot nordost

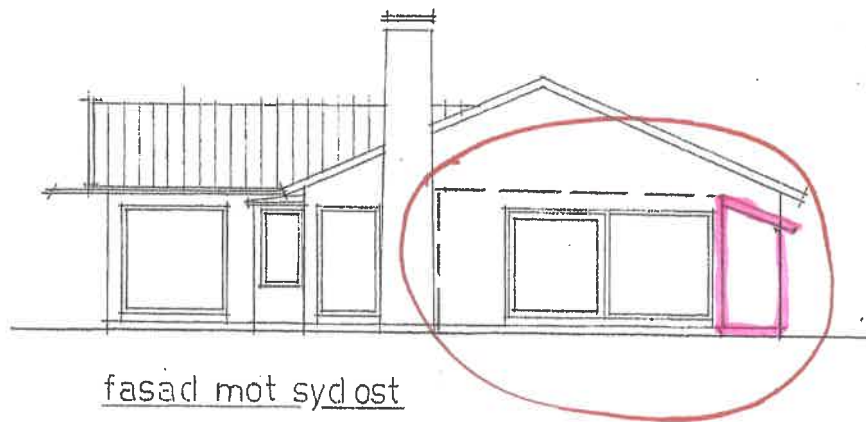
DÖRBY 5:126 K:ALMAR  
OM-och TILLBYGGNAD  
FASADER 1:100  
KALMAR 101015



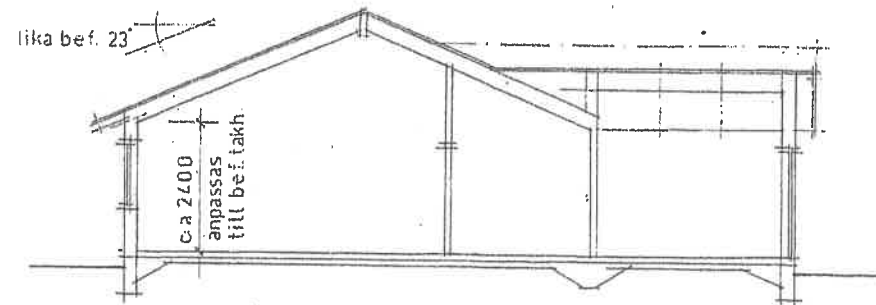
fasad mot nordväst



sektion B-B



fasad mot sydost



sektion A-A

DÖRBY 5:126  
OM- och TILLBYGGNAD  
FASADER SEKTIONER 1:100  
KALMAR 101015