



foto: Kalmar kommun

Bygdeväg införs på del av Förlösavägen

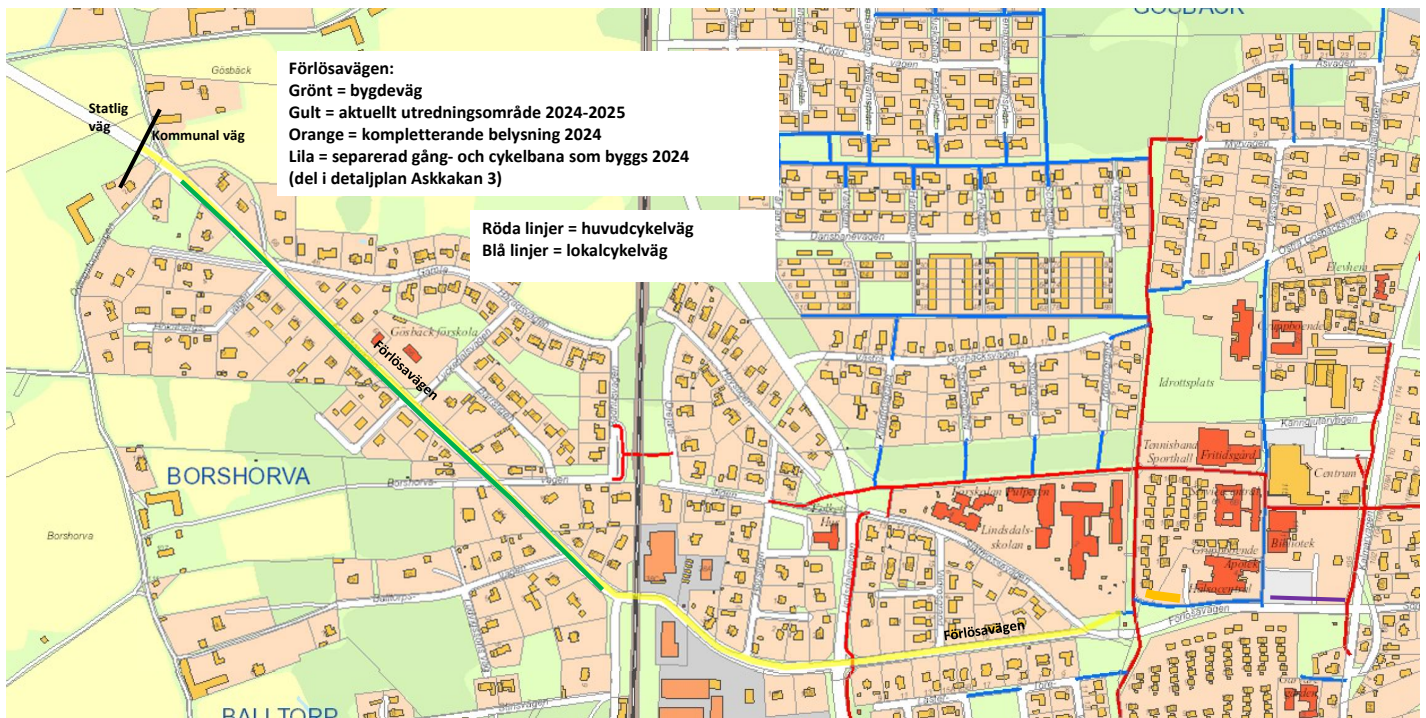


Kalmar kommun

Bygdeväg för att öka framkomlighet och trygghet hos oskyddade trafikanter

Under maj kommer Förlösavägen, på delsträckan mellan Ödingstorpsvägen och Stinsvägen, att skyltas och målas om till en så kallad bygdeväg. Det handlar om en sträcka på cirka 700 meter.

Denna vägtyp är relativt ny i Sverige men finns i Kalmar kommun på tre platser. Sedan 2016 på del av Smedbyvägen, sedan 2022 på delar av Revsuddevägen och sedan 2023 på Enliden och Fritidsvägen i Rockneby. Det har även varit bygdeväg på den södra delen av Stensövägen men den har under 2023 ersatts av cykelfält då den vägen har visats sig vara alltför bred för att fungera bra som bygdeväg. De över lag positiva erfarenheterna från övriga projekt gör att vi nu applicerar vägtypen också på Förlösavägen. Samtidigt införs väjningsplikt från anslutande gator.



Sydöstra änden. Vägrenarnas bredd blir över lag ca 1,2-1,3 m.



Nordvästra änden

Vad innebär bygdeväg?

En bygdeväg är mellan 5-7 meter bred och har ett enda dubbelriktat körfält som är så pass smalt att två bilar inte kan mötas utan att köra ut på vägrenen. På vardera sidan av körfältet finns alltså vägrenar som nyttjas av gångtrafikanter och cyklister. Vid mötet bil-bil får bilarna nyttja vägrenarna med stor hänsyn till de gång- och cykeltrafikanter som befinner sig där. När bilisten inte har möte med andra trafikanter ska bilen framföras i körfältets mitt, det vill säga inte ute på vägrenen. Vägrenen ska även användas vid skymd sikt men just på Förlösavägen är siktförhållandena mycket goda på hela vägsträckan. Bygdevägen ger gång- och cykeltrafikanter ett specifikt utrymme att vara på samtidigt som det nedsmalnade bilkörfältet kan bidra till att dämpa farten hos bilisterna.

Bygdeväg passar där det frekvent rör sig gång- och cykeltrafikanter men där tillgängligt utrymme inte medger byggnation av separat gång- och cykelbana. Hastighetsbegränsningen ska vara låg - max 60 km/h men allra helst inte högre än 40 km/h. Sikten längs med stråket bör vara rimligt god och trafikintensiteten bör inte vara alltför hög.

Varför bygdeväg på Förlösavägen?

Förlösavägen är en smal bygata med såväl genomfartstrafik som trafik till och från bostäder i området samt Förlösa Folkets hus. Dessutom tillkommer en del nya bostäder i området och dessa genererar ytterligare trafik. Vägen kan ibland upplevas otrygg, trots 30 km/h hastighetsbegränsning och två fartgupp. Detta på grund av den smala vägbredden, trafikintensiteten vissa tider på dygnet och att den används av en del tunga fordon.

Testet med bygdeväg sker inför Kalmar Vattens VA-omläggning längs Förlösavägen 2025-2026. Därtill utreds under 2024-2025 behoven av eventuella ytterligare trafiksäkerhets- höjande åtgärder på hela sträckan mellan Lindsdalsskolan och Ödingstorpsvägen.

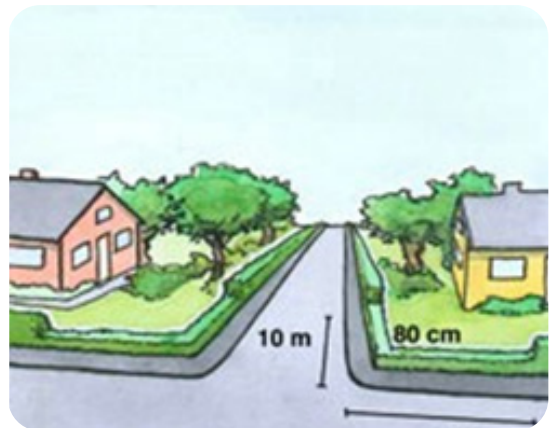
Preliminärt under våren 2025 planeras ett dialogmöte med boende i området om trafiksituationen längs bland annat Förlösavägen. Dialogmötet kommer att utgöra en del av den uppföljning av bygdevägen som sker 2025. Därtill kommer förnyad, uppföljande trafikmätning att genomföras då. Detta bidrar till utredningen inför beslut om eventuella, ytterligare åtgärder framåt.

OM BUSKAR OCH TRÄD INTILL FÖRLÖSAVÄGEN

Vägrenen längs bygdevägen är i huvudsak ett utrymme för fotgängare och cyklister, för att göra vistelsen på den smala vägen på säkert som möjligt. Fastighetsägare med mark som gränsar till bygdevägen bör löpande tillse att buskar och träd inte hänger ut och hindrar trafikanterna på vägrenen. Cyklister ska t ex inte behöva svänga ut i vägbanan för att kunna passera uthängande grenar eller buskar. Kommunen vill be berörda fastighetsägare att löpande hålla efter växtligheten mot bygdevägen för trafikanternas säkerhet.



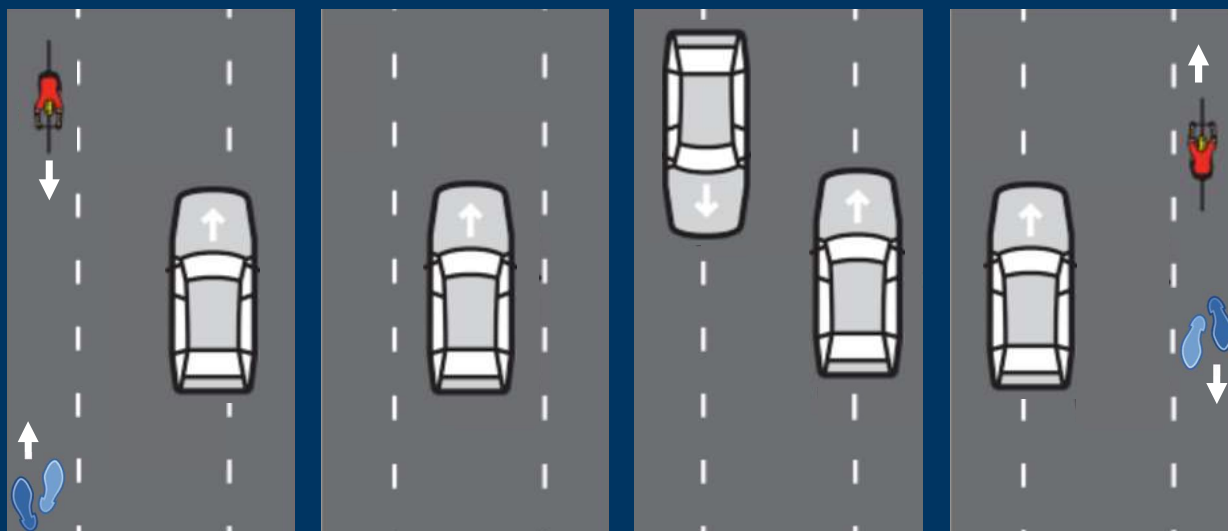
Vid en utfart, se till att dina växter inte är högre än 80 cm från gatan inom markerad sikttriangel. Sikten ska vara fri minst 2,5 meter från gatan eller gångbanan. *



Om din tomt ligger intill en gång- och cykelväg eller gata så se till att dina växter inte är högre än 80 cm i en sikttriangel som sträcker sig minst 10 meter åt vardera håll. *

* Detta gäller oavsett om det handlar om bygdeväg eller inte. Illustration ur Kalmar kommuns hemsidesinformation "Häckar och buskage" (kalmar.se)

DET HÄR GÄLLER PÅ EN BYGDEVÄG



Bilist som möter cyklist eller som kör om gångtrafikanter håller ut åt höger med stor hänsyn till oskyddade trafikanter som kan finnas där. Högertrafik gäller i vanlig ordning för såväl bilister som cyklister.

Bilist utan möte håller sig mitt i bilkörfältet. För vägtypen bygdeväg finns det bara ett körfält för färd i båda riktningar.

Bilister som möts håller ut åt höger men med stor hänsyn till oskyddade trafikanter som kan finnas där.

Bilist som möter gångtrafikanter eller kör om en cyklist håller ut åt vänster med stor hänsyn till oskyddade trafikanter som kan befinna sig där. Gångtrafikanter går som vanligt på vänster sida.

✉ Kalmar kommun, Box 611, 391 26 Kalmar

☎ 010-352 00 00

@ kommun@kalmar.se