



Kalmar Vatten

Handläggare
Marianne Wahlquist
0480-45 12 23

Datum
2017-02-19

Beteckning
Verksamhetsområde

Kommunfullmäktige
Kalmar kommun

Fastställande av förändring av verksamhetsområde för Kalmar Vatten AB's VA-anläggning

Den 1 januari 2007 tillkom Lag (2006:412) om allmänna vattentjänster i kraft och ersatte den tidigare VA-lagen.

I lag om allmänna Vattentjänster § 6 är det inte huvudmannen för vatten och avlopp som fastställer verksamhetsområdet för vatten, avlopp och dagvatten. Sådana områden skall fastställas av kommunfullmäktige.

Under det senaste året har det tillkommit eller planerats det för nya bostadsområden i kommunen. Bolaget har byggt ut eller planerar att bygga ut VA-ledningar till dessa områden vilket medför att verksamhetsområdena skall anpassas. Samtidigt kommer bolaget bygga ut VA-ledningar till befintliga fastigheter under 2017 enligt VA-planen. Enstaka fastigheter i omedelbar närhet av verksamhetsområde har anslutits samt verksamhetsområde dagvatten har utökats i centrala Kalmar i samband med VA-saneringar.

Verksamhetsområdet för respektive ledningsutbyggnad vatten och avlopp skall fastställas för Norra Vimpeltorpet, Förlösa kyrkby och Gösbäck, Rockneby (4 fastigheter), södra Ljungbyholm, Bjursnäs, Lovers och Igelösa, Verksamhetsområde för Dagvatten ska fastställas för Norra Vimpeltorpet, delar av Ängö, delar av kv Getingen och södra Ljungbyholm. Områdena är markerat med prickar enligt bifogade kartor (Streckade linjer är befintligt verksamhetsområde).

Förslag till beslut

Kalmar Vatten AB's styrelse föreslår
Kalmar kommunfullmäktige att fastställa utökade verksamhetsområden för
vatten, spillvatten och dagvatten enligt kartnummer.

06016-100e, -101d, -102e, -106d, -108c gällande vattenförsörjning.
06016-200e, -201e, -202e, -206d, -208c gällande spillvattenförsörjning.
06016-300f, -300g, -305b gällande dagvattenförsörjning.

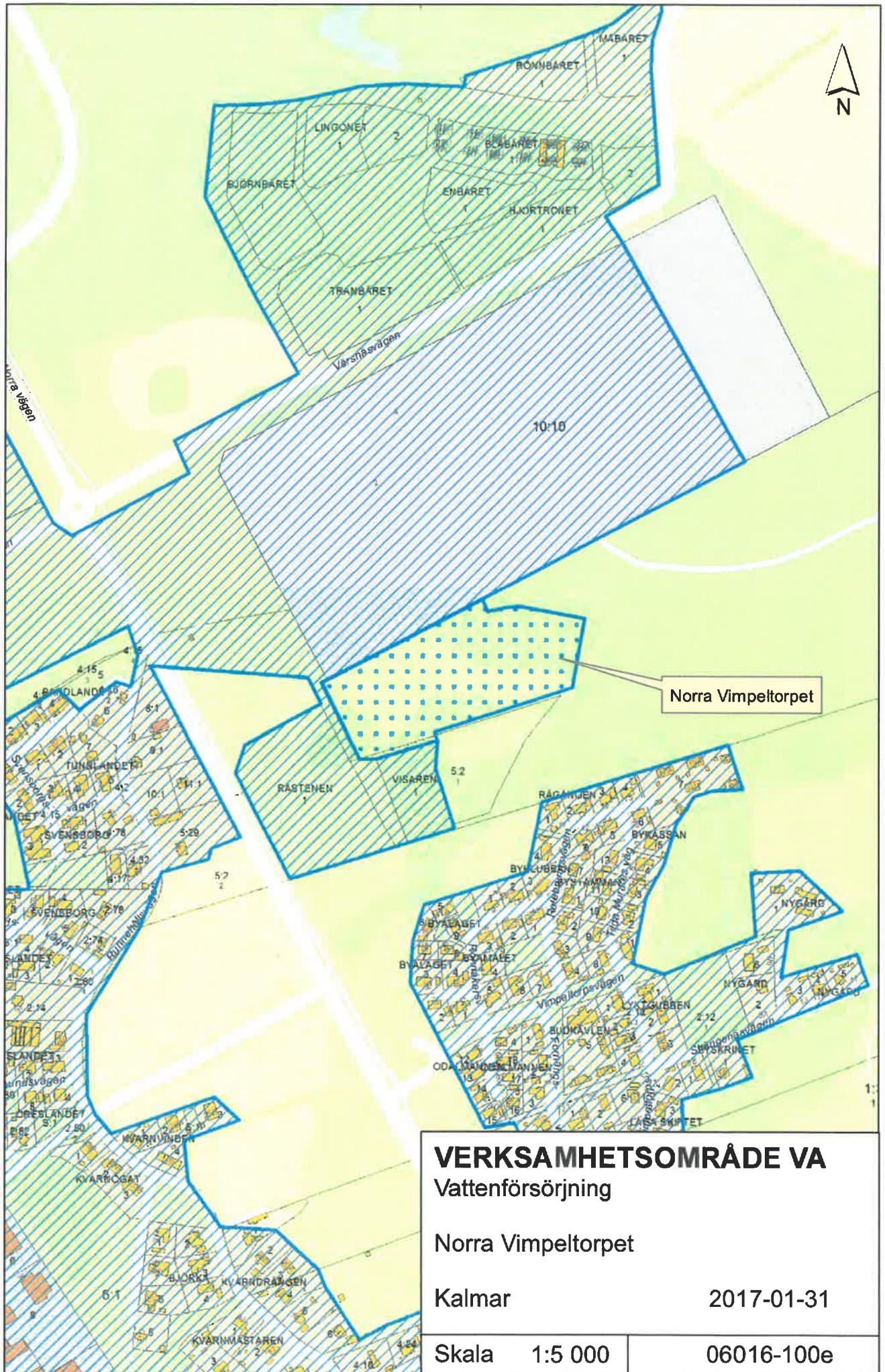
KALMAR VATTEN AB

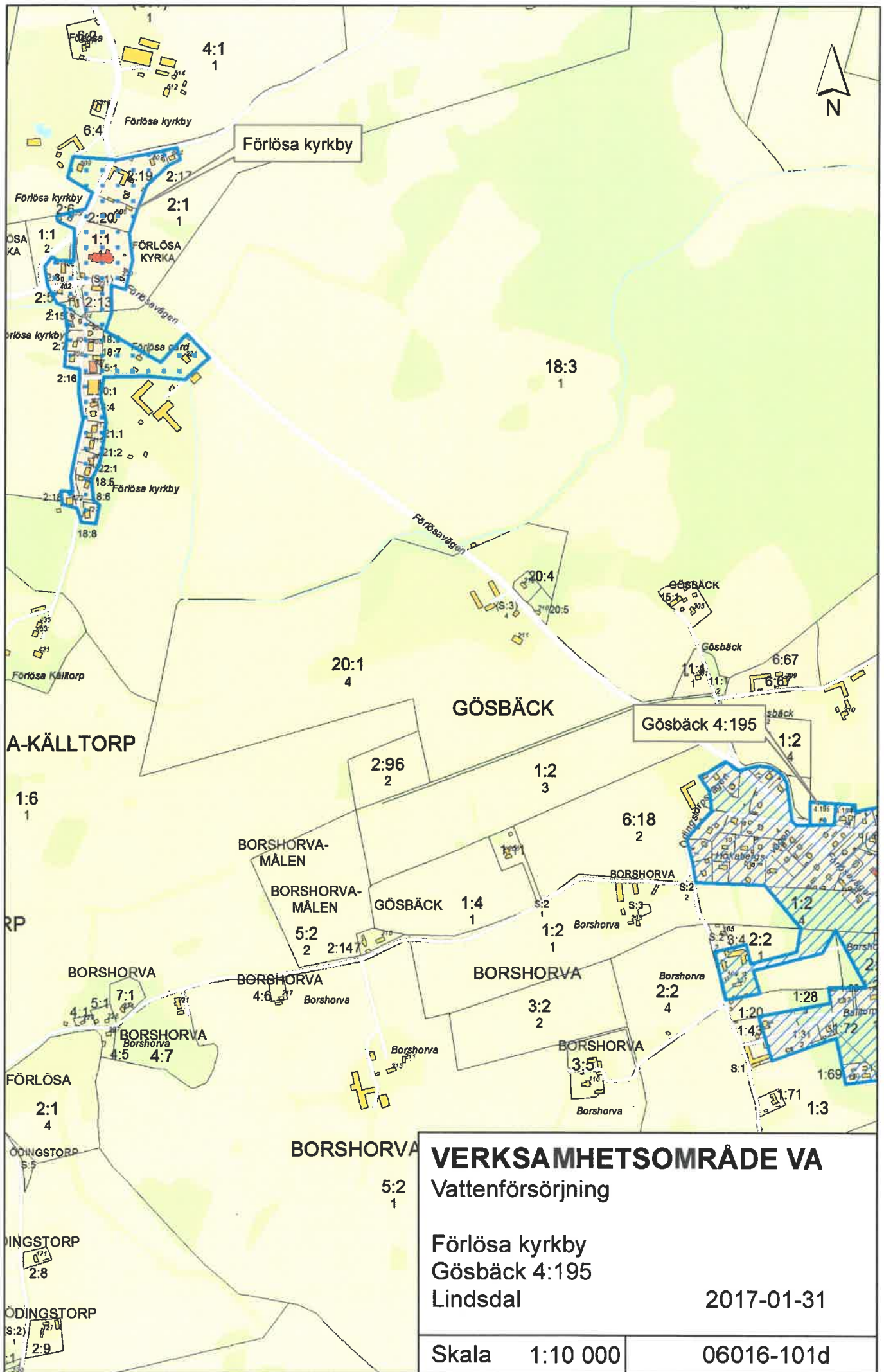


Steve Sjögren
Ordförande

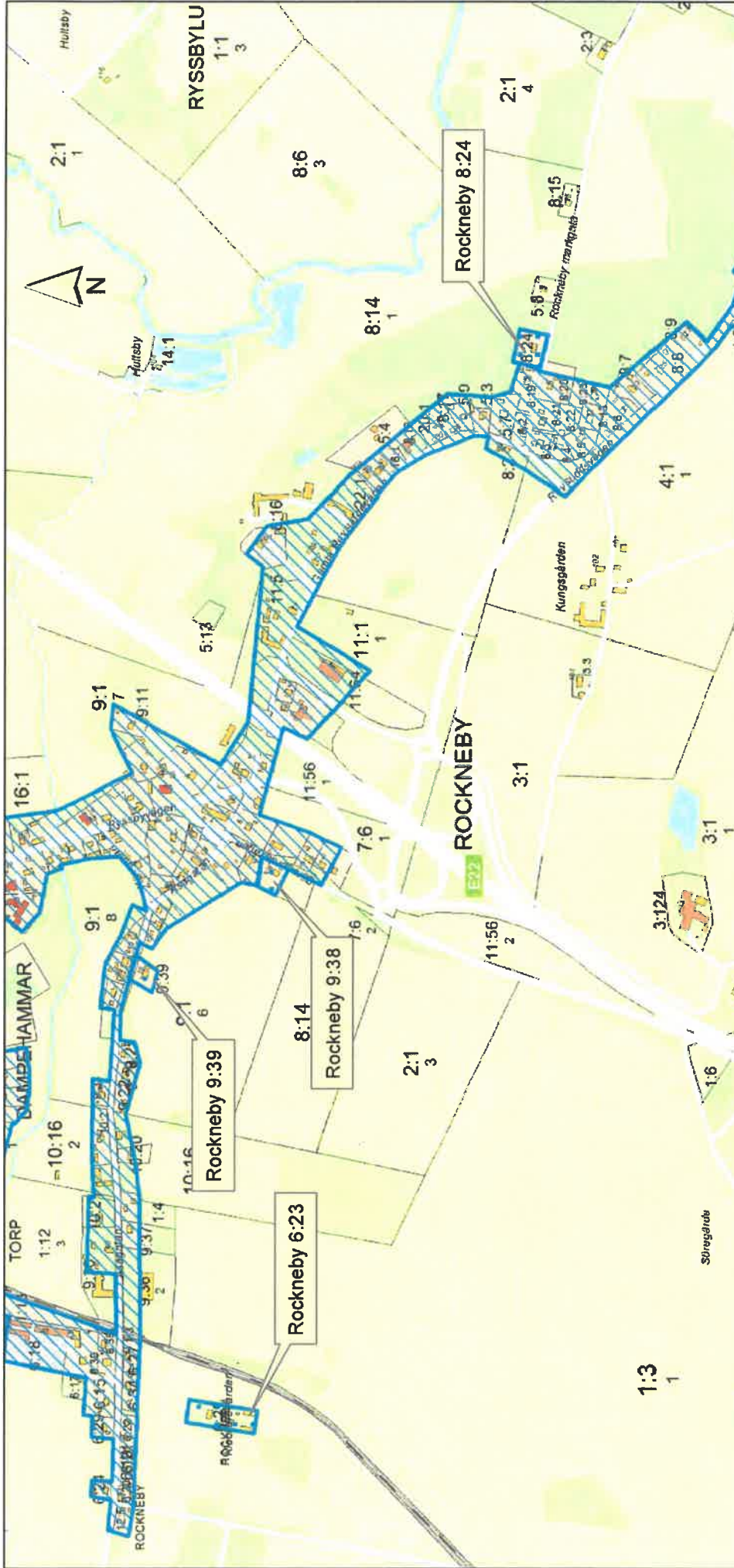


Thomas Bergfeldt
VD



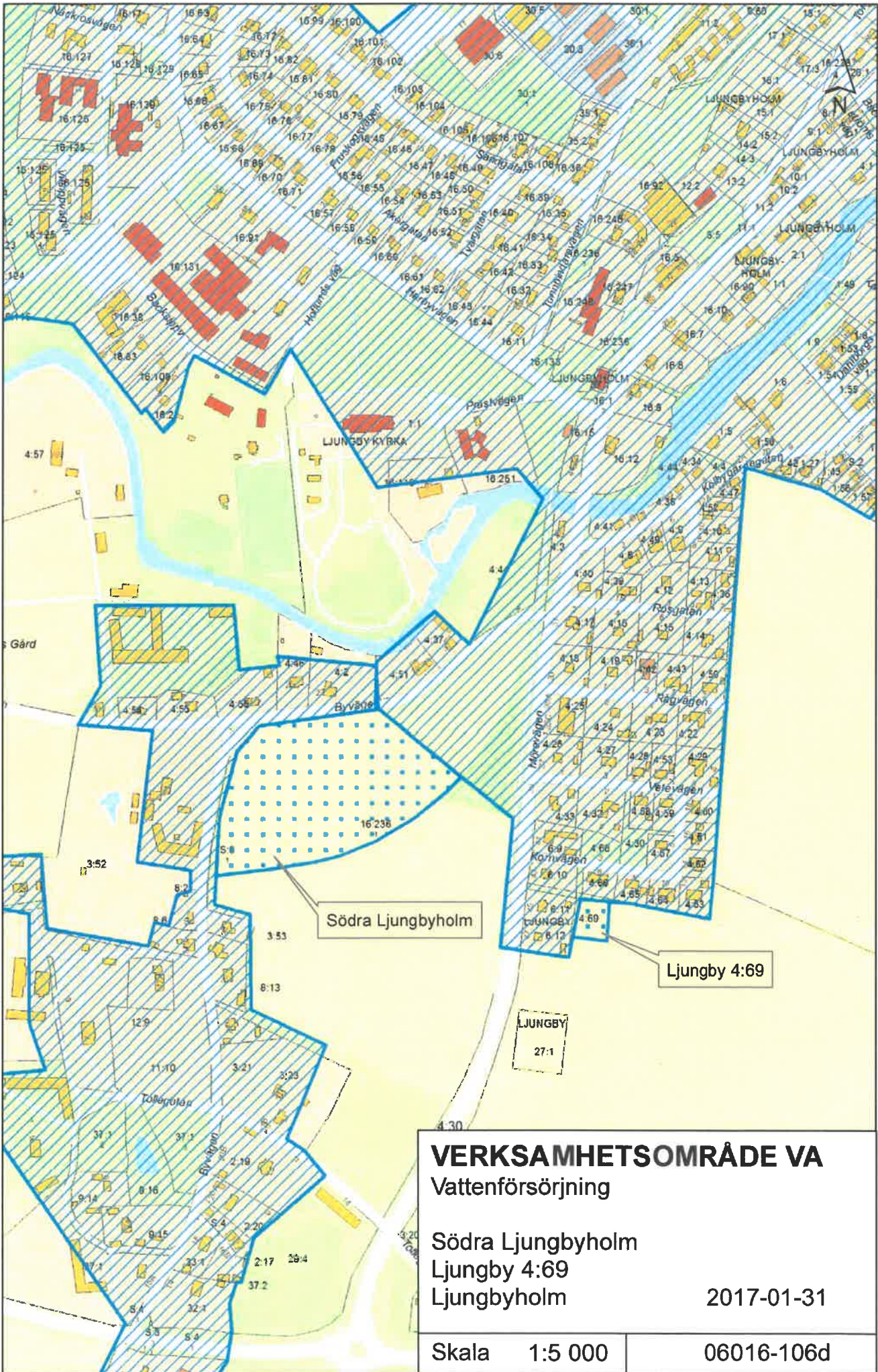


VERKSAMHETSOMRÅDE VA	
Vattenförsörjning	
Förlösa kyrkby	
Gösbäck 4:195	
Lindsdal	
2017-01-31	
Skala	1:10 000
06016-101d	

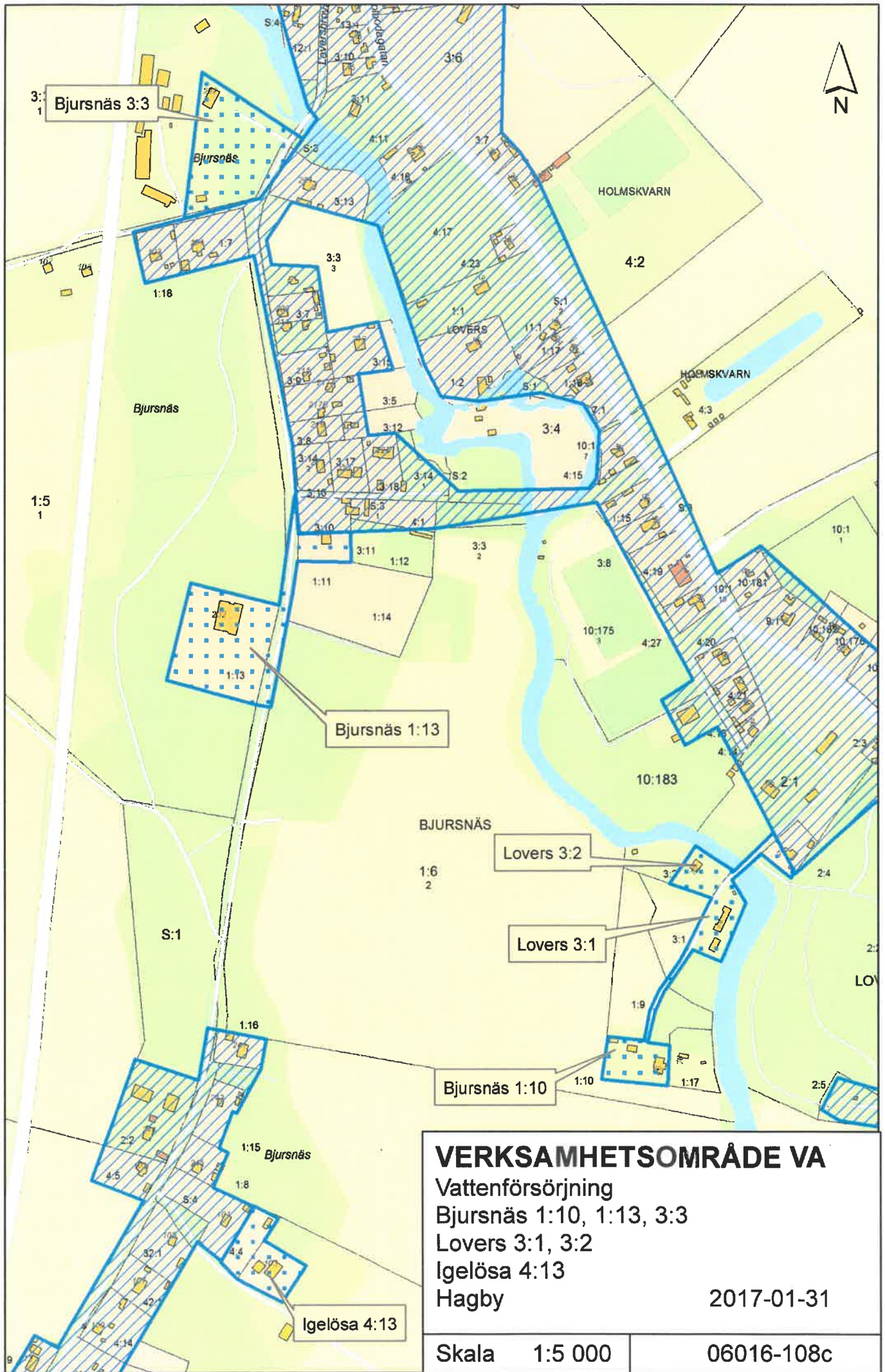


VERKSAMHETSOMRADE VA	
Vattenförsörjning	
Rockneby 6:23, 8:24, 9:38, 9:39	
Rockneby 2017-01-31	
Skala	1:10 000
	06016-102e





VERKSAMHETSOMRÅDE VA		
Vattenförsörjning		
Södra Ljungbyholm		
Ljungby 4:69		
Ljungbyholm		
2017-01-31		
Skala	1:5 000	06016-106d



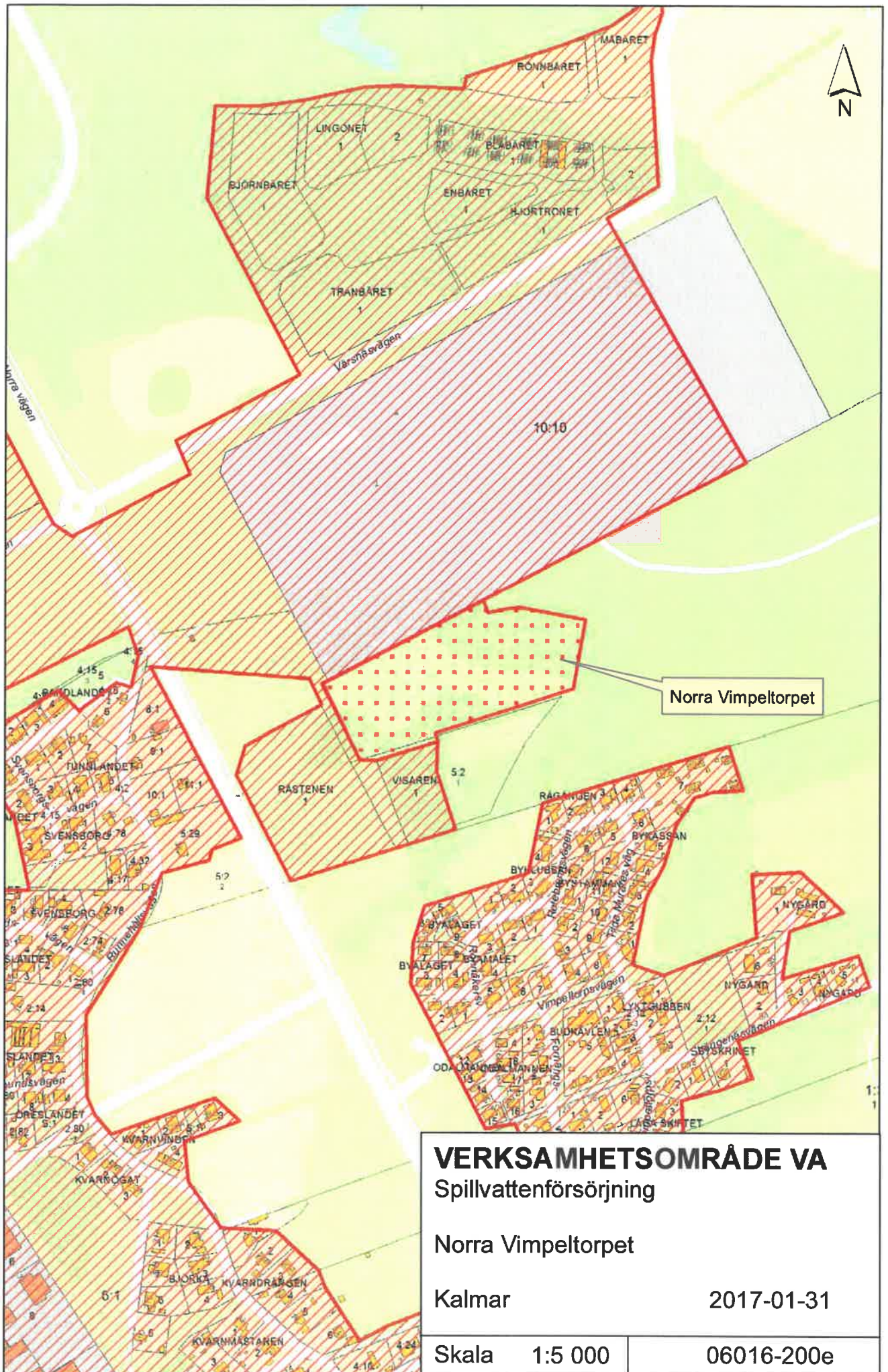
VERKSAMHETSOMRÅDE VA
 Vattenförsörjning
 Bjursnäs 1:10, 1:13, 3:3
 Lovers 3:1, 3:2
 Igelösa 4:13
 Hagby

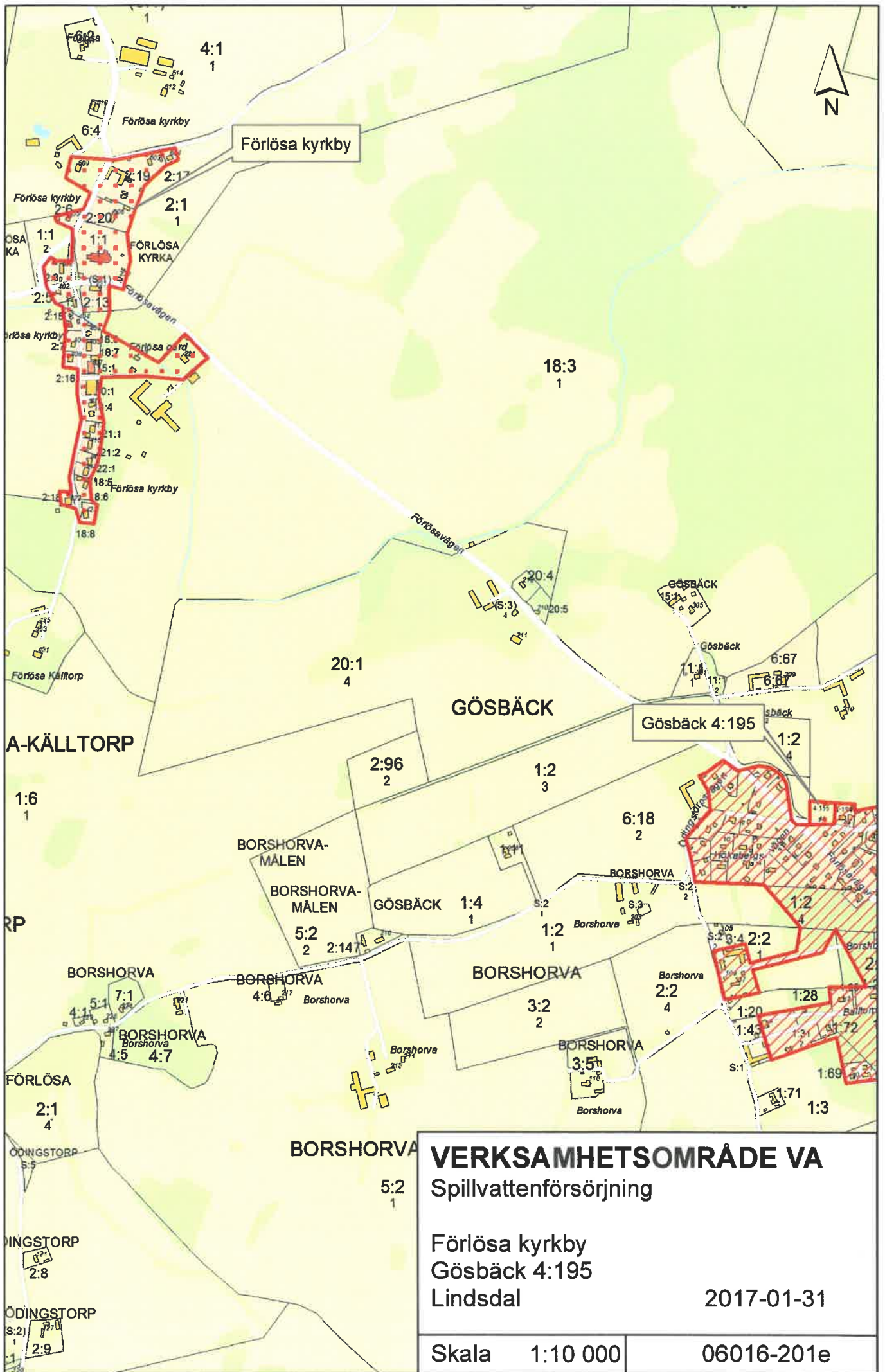
2017-01-31

Skala 1:5 000

06016-108c

FS

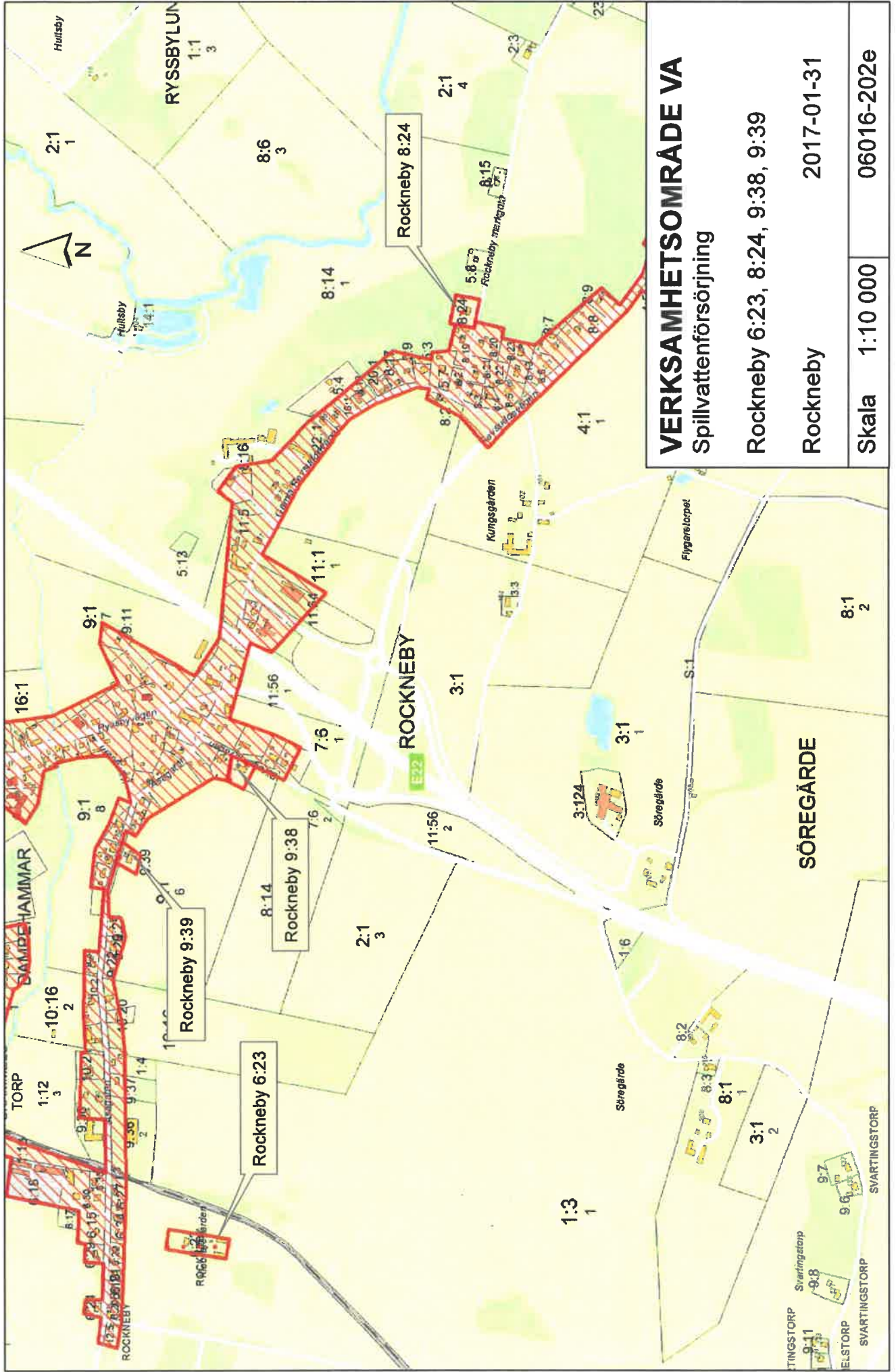




VERKSAMHETSOMRÅDE VA
 Spillvattenförsörjning
 Förlösa kyrkby
 Gösbäck 4:195
 Lindsdal
 2017-01-31

Skala	1:10 000	06016-201e
-------	----------	------------

7



VERKSAMHETSOMRÅDE VA

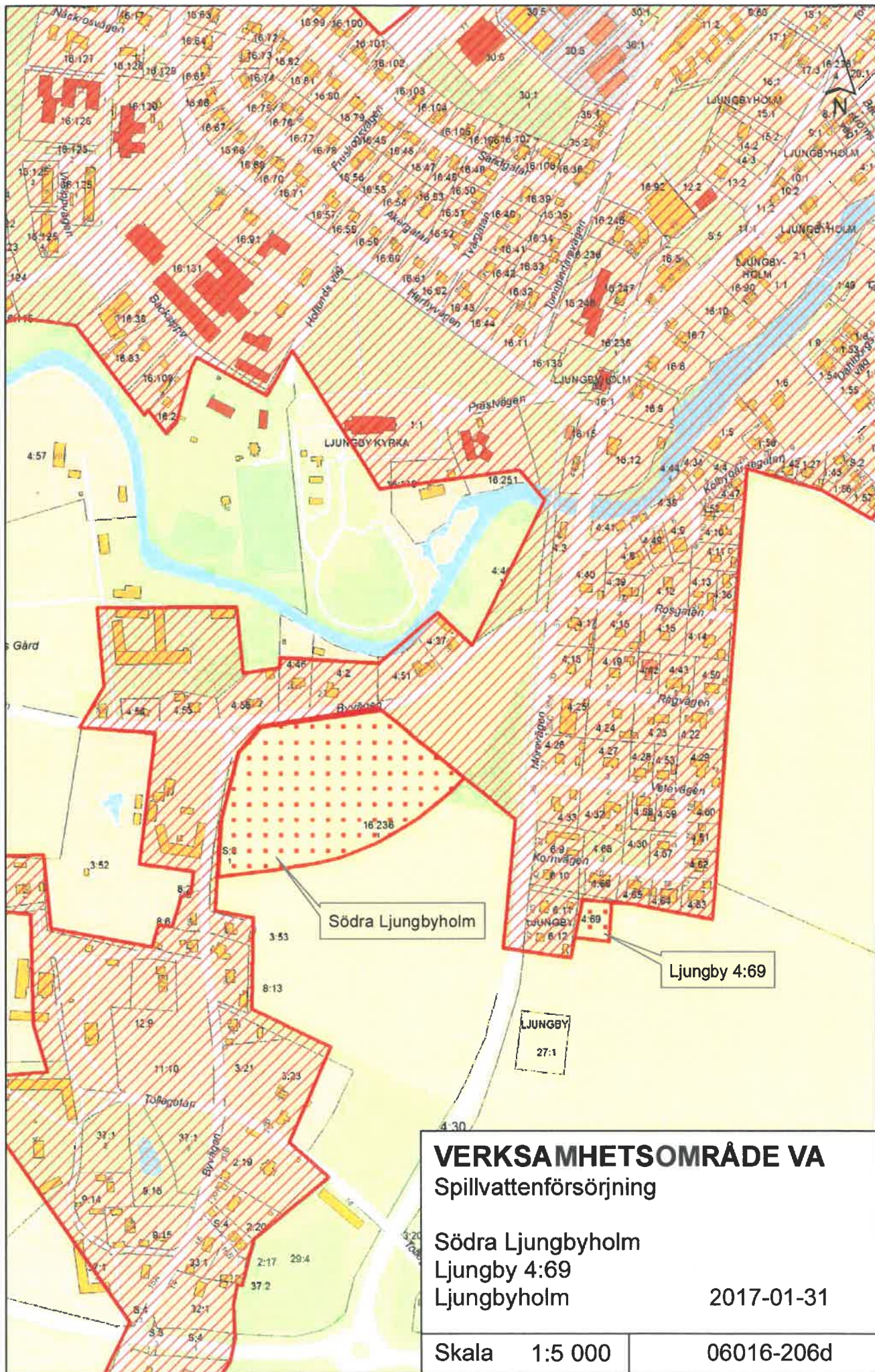
Spillvattenförsörjning

Rockneby 6:23, 8:24, 9:38, 9:39

Rockneby 2017-01-31

Skala 1:10 000 06016-202e





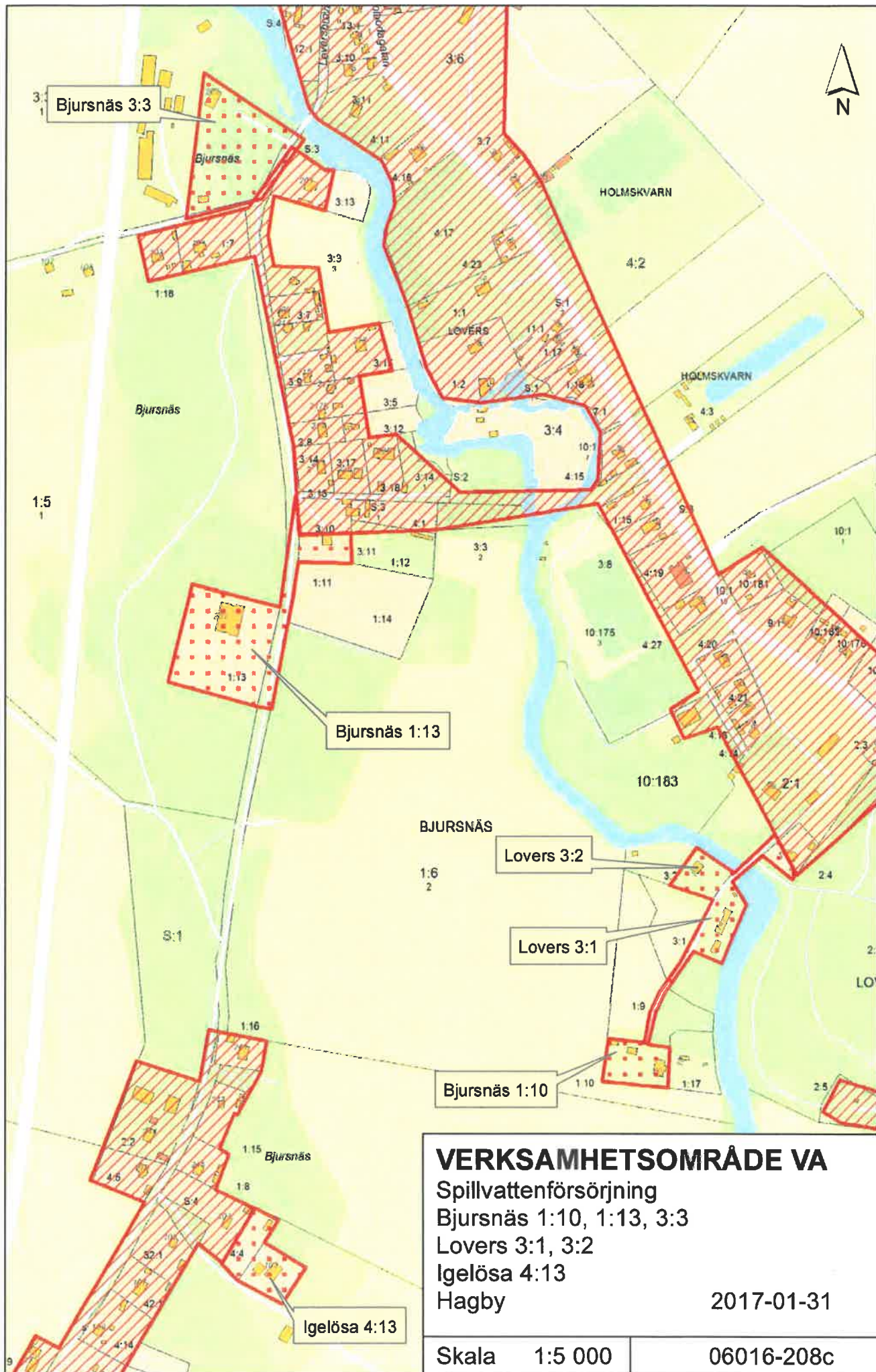
VERKSAMHETSOMRÅDE VA
Spillvattenförsörjning

Södra Ljungbyholm
 Ljungby 4:69
 Ljungbyholm

2017-01-31

Skala	1:5 000	06016-206d
-------	---------	------------

95



Bjursnäs 3:3

Bjursnäs 1:13

Lovers 3:2

Lovers 3:1

Bjursnäs 1:10

Igelösa 4:13

1:5
1

BJURSNÄS

1:6
2

9:1

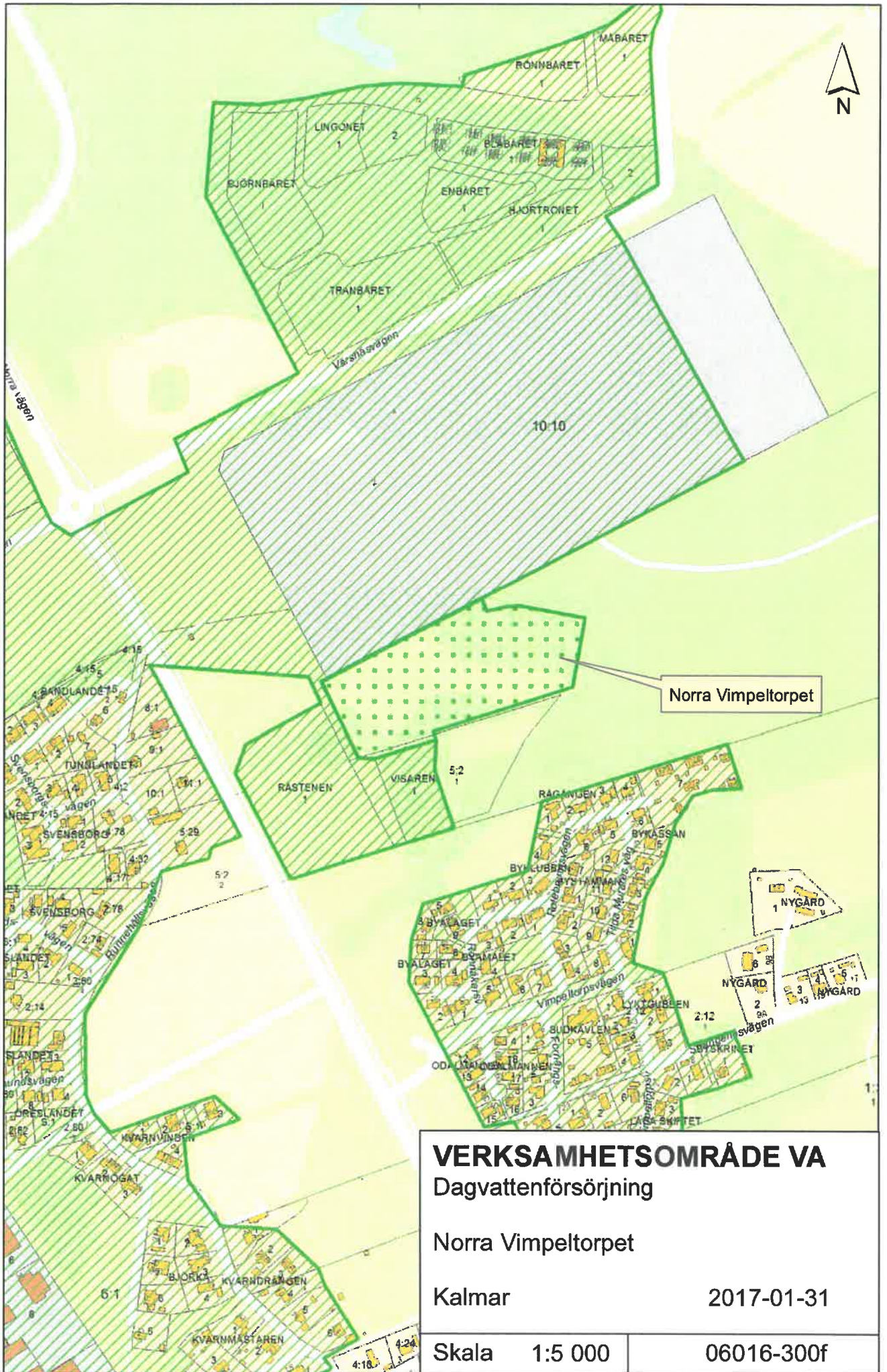
Bjursnäs

HOLMSKVARN

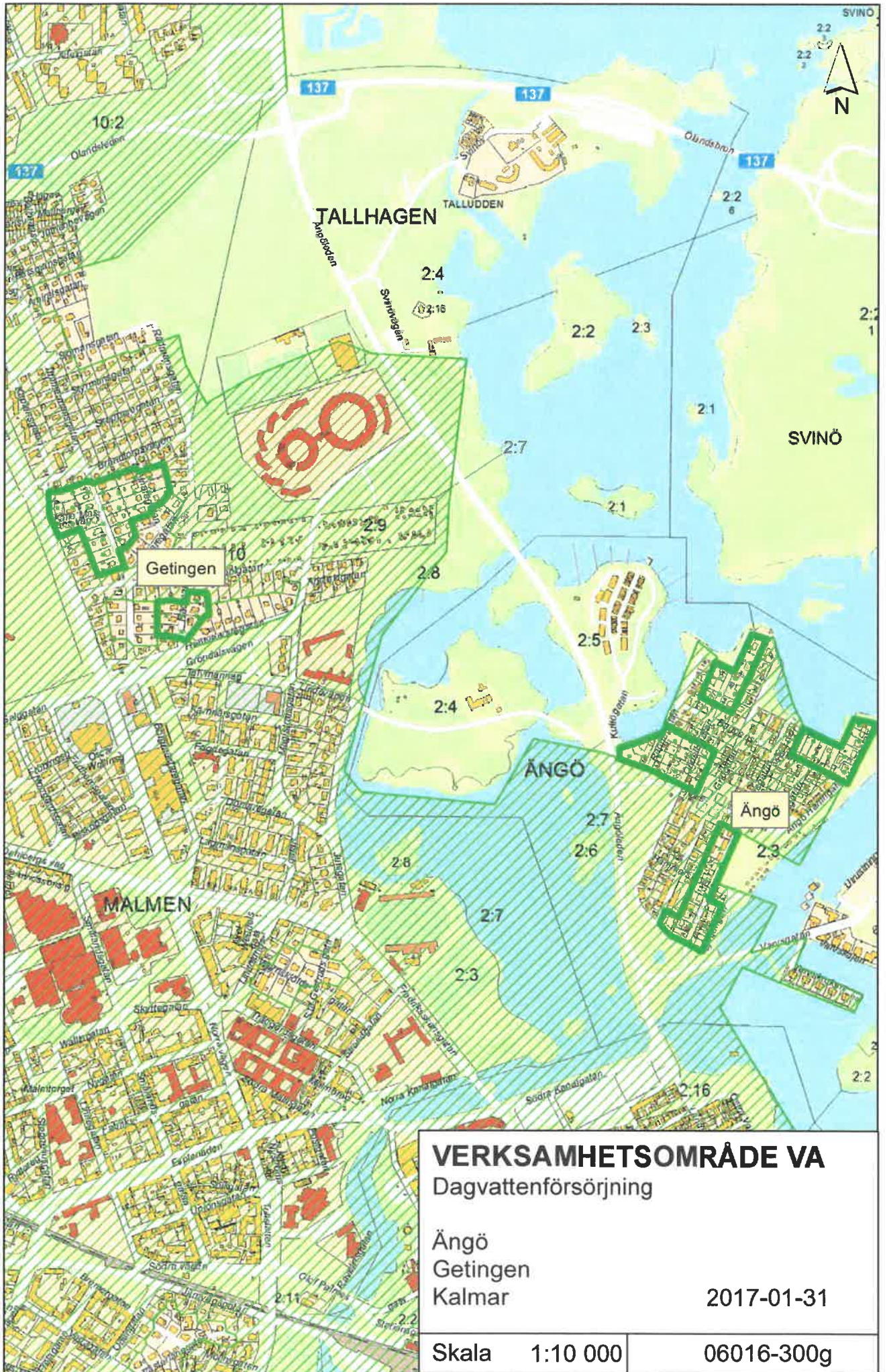
HOLMSKVARN

10:183

LOV



9



VERKSAMHETSOMRÅDE VA

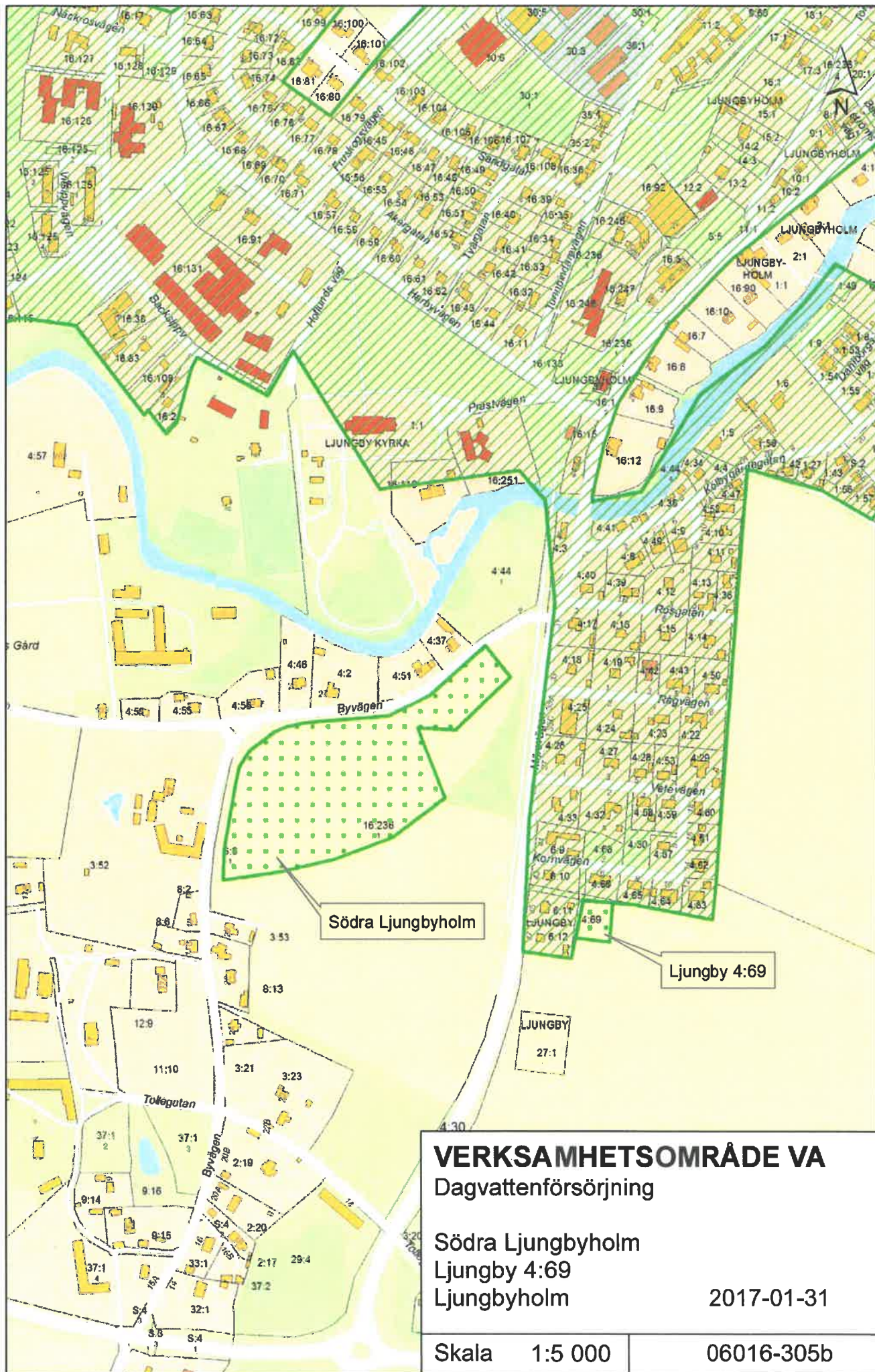
Dagvattenförsörjning

Ängö
 Getingen
 Kalmar

2017-01-31

Skala 1:10 000

06016-300g



Utdrag ur protokoll fört vid styrelsemöte den 31 januari 2017.

§ 7 **Fastställande av förändring av verksamhetsområde för Kalmar Vatten AB:s VA-anläggning.**

M Wahlqvist redogjorde för att i den allmänna Vattentjänstlagen är det inte huvudmannen som fastställer verksamhetsområde för vatten, avlopp och dagvatten. Sådana områden skall fastställas av kommunfullmäktige. Under senare år har det tillkommit eller planerats nya bostadsområden i kommunen. Bolaget har byggt ut eller planerar att bygga ut VA-ledningar till dessa områden och det medför att verksamhetsområdena ska anpassas.

Områdena är markerade med prickar enligt i styrelsehandlingarna bifogade kartor (streckade linjer är befintligt verksamhetsområde). M Wahlqvist redogjorde var dessa områden är belägna.

Styrelsen beslutar

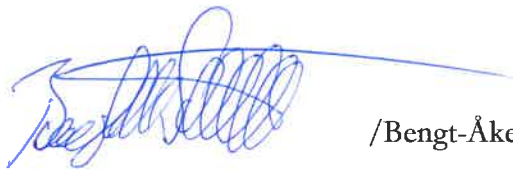
Att föreslå Kalmar kommunfullmäktige att fastställa utökade verksamhetsområden för vatten, spillvatten och dagvatten enligt kartnummer.
06016-100e, -101d, -102e, -106d, -108c gällande vattenförsörjning.
06016-200e, -201e, -202e, -206d, -208c gällande spillvattenförsörjning.
06016-300f, -300g, -305b gällande dagvattenförsörjning.

Sekreterare Bengt-Åke Selldahl

Justerat Steve Sjögren
ordförande

Guiseppe Padellaro

Rätt utdraget intygar



/Bengt-Åke Selldahl