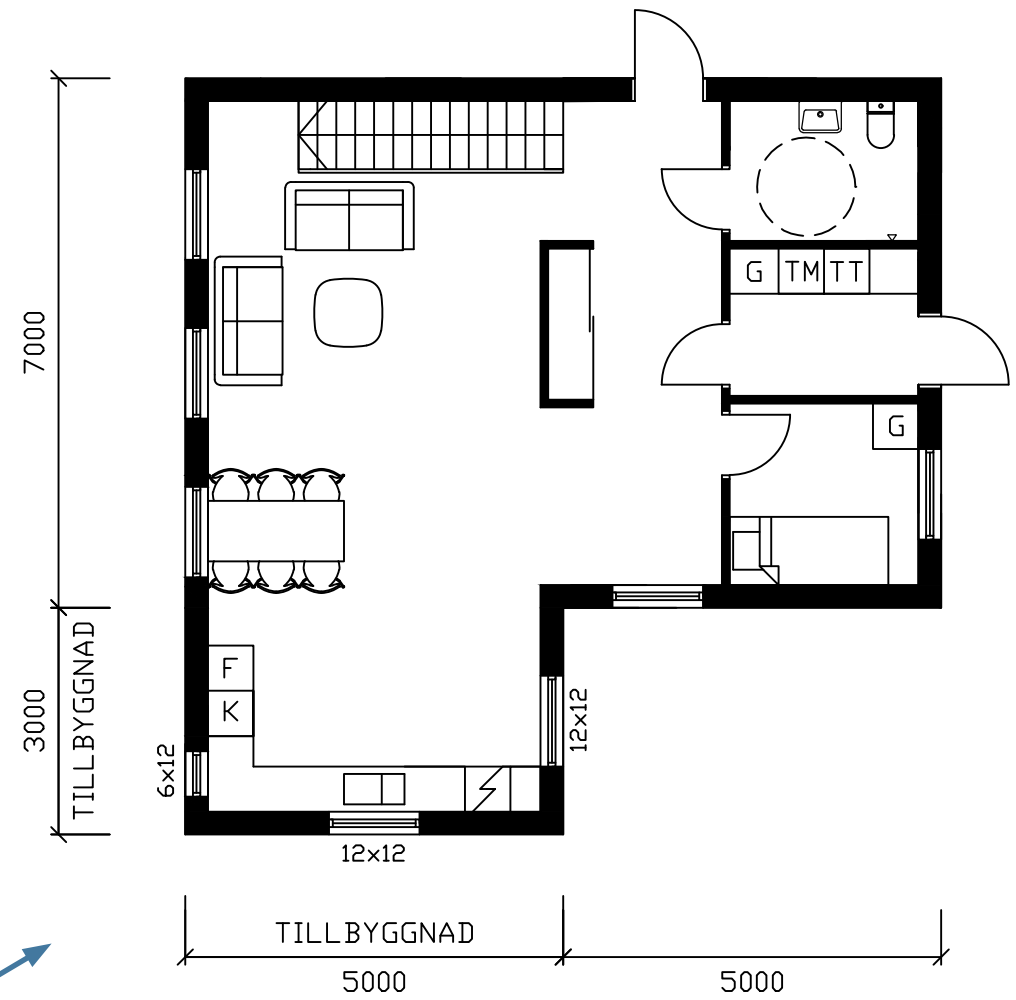


Norrpil

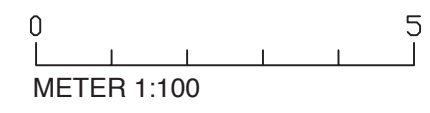
Visa med sektionspilar vart sektionen är gjord



Markera tydligt vad som är tillbyggnad och dess mått

Måtsätt befintlig byggnad

Skalstock



## PLANRITNING

Planritningen är ett horisontellt snitt genom huset. Den visar planlösningen och sambandet mellan huset och tillbyggnaden.

Det ska tydligt framgå vad som är tillbyggnad och tillbyggnaden ska även måtsättas. Om det finns dörrar i tillbyggnaden ska även dessa måtsättas.

En planritning ska innehålla följande:

- Skalstock
- Sektionspilar
- Norrpil som visar husets riktning

Tänk på att planritningen ska vara i skala 1:100

**VILLAN 1**  
BYGGLOVSVÄGEN 1  
KALMAR

PLANRITNING  
ATTEFALLSTILLBYGGNAD

SKALA 1:100	FORMAT A3	RITN. NR A1
RITAD AV Anna Andersson		DATUM 20xx-xx-xx