

Handläggare
Björn Strimfors

TJÄNSTESKRIVELSE

Datum
2022-11-25

Ärendebeteckning
SBN 2022/0191

Samhällsbyggnadsnämnden

Svar på medborgarförslag om belysning på hela gång- och cykelvägen, Bårstadsvägen i Smedby, 2022-6125

Förslag till beslut

Samhällsbyggnadsnämnden beslutar att samhällsbyggnadskontorets yttrande ska utgöra svar på medborgarförslaget om belysning på hela gång- och cykelvägen, Bårstadsvägen i Smedby.

Medborgarförslaget ska härmed anses vara besvarat.

Bakgrund

Förslagsställaren föreslår att gång- och cykelvägen mellan Bårstadsvägen och bostadsområdet Jakobsberg i Smedby ska belysas. Förslagsställaren ställer sig undrande till varför bara delar av gång- och cykelvägen mellan ridskolan och Bårstadsvägen har blivit belyst. Förslagsställaren med många andra familjers barn som bor längs Bårstadsvägen cyklar och går längs denna grusväg till Barkestorpskolan.

Förslagsställaren anser dessutom:

- vägen är lika riskfylld och svår som vägen mellan ridskolan och villaområdet Jakobsberg
- att en skolväg bör prioriteras
- att barnen ska få en tryggare väg till skolan

Yttrande

Det har tidigare varit uppe ett medborgarförslag om belysning mellan ridskolan och villaområdet Jakobsberg - (2018-1308 Medborgarförslag om belysning av cykel- och gångvägen till Kalmar) där det hänvisades till framtida planering av arbetet för områdets gång- och cykelvägar.

På del av den aktuella sträckan mellan ridskolan och villaområdet Jakobsberg så har ridskolan fått ett bidrag från Jordbruksverket för att bygga en belysningsanläggning med belysningsstolpar längs med den aktuella grusvägen, se karta i bilaga. Denna anläggning är också byggd under 2022 och har ett arrendeavtal med Kalmar Kommun.

Den aktuella vägen är en äldre grusväg som jordbruket bland annat använder för sina fordon. Kommunen har inte rådighet över hela vägen då delar av aktuell sträcka är en samfällighet. Den aktuella vägen ligger utanför detaljplanerat område och är inte allmän plats. Kommunen har därmed ingen skyldighet att hålla den tillgänglig eller i viss standard.

Kalmar kommun bygger inte belysningsanläggningar på enskilda vägar där vi inte är väghållare, eller där kommunen är en del av en samfällighet. Eftersom vägen inte uppfyller den kommunala standarden så betraktas den inte som en GC-väg.

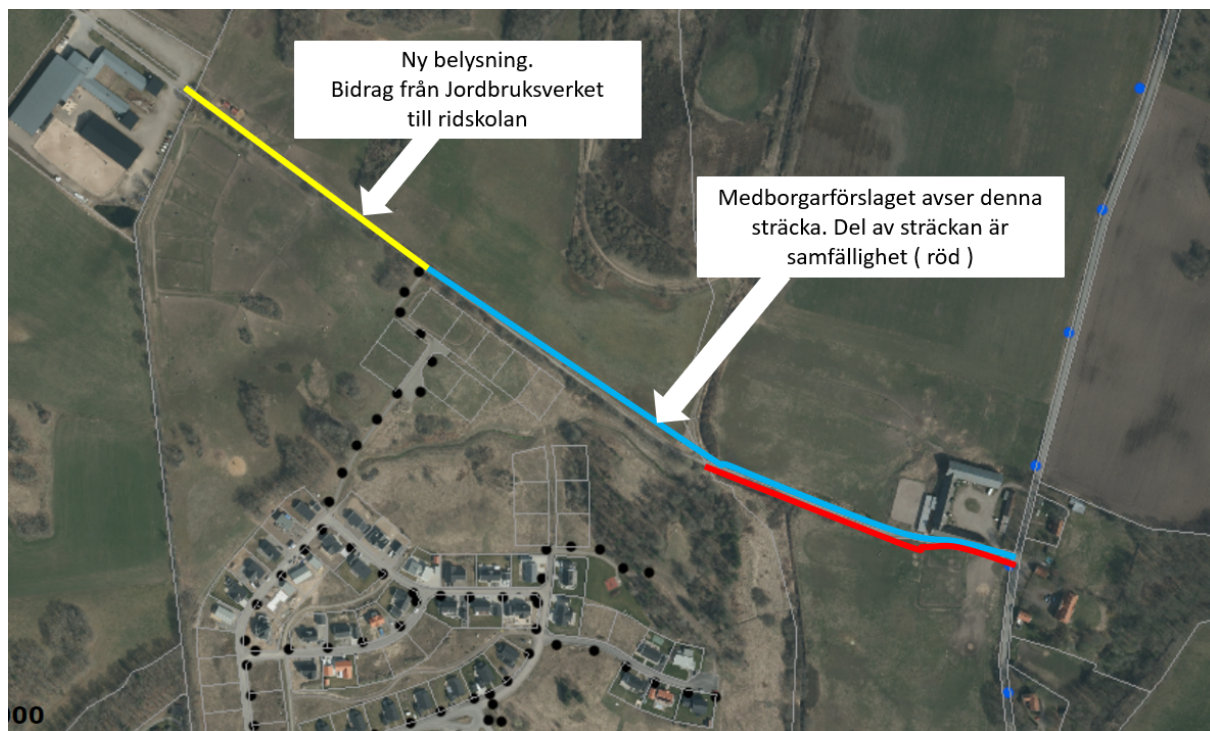
Ur kommunens bedömning är denna väg inte den primära skolvägen.

Björn Strimfors
Stadsträdgårdsmästare/attraktör

Bilagor:
Medborgarförslag
Karta

Svar på medborgarförslag om belysning på hela gång- och cykelvägen, Bårstadsvägen i Smedby

Bilaga: Karta



Medborgarförslag

Hej!

Jag vet inte om jag vänder mig rätt nu men min förfrågan gäller en cykel och gångväg i Smedby/Kalmar som nu delvis har blivit belyst. Se bifogat dokument på tidigare fattat beslut.

Jag tillsammans med många andra föräldrar som bor med våra barn längs med Bårstadvägen i Smedby ställer oss undrande till varför bara delar av cykel och gångvägen har fått belysning.

Våra barn går och cyklar till Smedbyskolan samt samma busshållplats på samma väg som nu blivit belyst mellan ridskolan och det nya villa området Jakobsberg. Våra barn kommer dock från andra hållet, dvs från Barkestorps Gård/Bårstadvägen. Deras väg är således fortfarande lika riskfylld, svår och mörk som vägen från ridskolan tidigare var.

Som ni säkert förstår så är det av största intresse för oss att våra barn får en säkrare väg till skolan precis som eleverna på ridskolan nu har fått. En skolväg bör ju prioriteras minst lika mycket eller mer än en väg till en hobbyverksamhet.

Tacksam för svar eller vidarebefordran till rätt instans.

Mvh

