

Handläggare
Jeannette Ehrich

TJÄNSTESKRIVELSE

Datum
2022-12-06

Ärendebeteckning
SBN 2022/0187

Samhällsbyggnadsnämnden

Svar på medborgarförslag om hastighetsdämpande åtgärder på Stenmursvägen, 2022-6191

Förslag till beslut

Samhällsbyggnadsnämnden beslutar att samhällsbyggnadskontorets yttrande ska utgöra svar på medborgarförslaget om hastighetsdämpande åtgärder på Stenmursvägen i Smedby.

Medborgarförslag ska härmed anses vara besvarat.

Bakgrund

Medborgarförslaget om hastighetsdämpande åtgärder på Stenmursvägen är uppdelat i tre delar.

- 1) öka hastigheten från 30 till 40 km/h från Ingeltorpsvägen till korsningen Stenmursvägen/Smedhagsvägen
- 2) markera hastighetsbyte till 30 km/h med hastighetsbågar på båda sidor av körbanan och måla vägmärke M29 "Hastighet" en bit efter bågarna på Stenmursvägen
- 3) anlägga någon form av farthinder strax innan busshållplatsen Smedhagen

Stenmursvägen ligger i nordvästra Smedby och är en lokal uppsamlingsgata för de angränsande bostadsområdena som leder trafiken till huvudgatan, Ingeltorpsvägen.

Busslinje 402 trafikerar Stenmursvägen i högtrafikstimmen var tionde minut. Körbanebredd på Stenmursvägen varierar från 7,0 m mellan Ingeltorpsvägen och Smedhagsvägen och 6,0 m på resterande stäcka. Det senaste bostadsområdet "Jakobsberg" som ligger i norra änden av Stenmursvägen är ännu inte färdigbyggd.



Med realisering av detaljplan Jakobsberg 1:1 (0880K-P11/18) har en gång- och cykelväg byggts på norra sidan av Stenmursvägen mellan Smedhagsvägen och Jakobsbergsvägen.

En ny trafikmätning har genomförts mellan den 23/11 och 5/12 2022 med Din Fart Displayen vid samma plats som i okt/nov 2019, i höjd med Stenmursvägen 53.

Mätningen på Stenmursvägen visar att trafikmängden är 569 fordon per dygn. Medelhastigheten är 25 km/h och 85 % kör med en hastighet under 33 km/h. Mätresultaten visar att den skyltade hastigheten respekteras. Maxhastigheten låg vid mätningen på 75km/h.

Mätningar 2019 och 2022:

Stenmursvägen	V50	V85	MAX	VaDT
2019	29	41	86	606
2022	25	33	75	569

Yttrande

Nedan är svaret till medborgarförslaget uppdelad i tre delar på samma sätt som under Bakgrund.

- 1) Vid hastighetsöversyn 2014 i enlighet med ”Rätt fart i staden” har hastigheten på Stenmursvägen reglerats till 30 km/h. Motiveringen är en bättre trafiksäkerhet, minskat buller och mindre utsläpp. En minskad barriäreffekt mellan bostadsområdena och en större trygghetskänsla stödjer vårt beslut än idag.
- 2) Eftersom ingen hastighetsändring sker ser samhällsbyggnadskontoret ingen anledning till att upprepa gällande hastighetsbegränsning av 30 km/h norr om korsningen med Smedhagsvägen. En port som inramning av gaturummet med hjälp av skyltbågar som anger gällande hastighetsbegränsning görs ur ekonomiska skäl bara undantagsvis till exempel vid skolor. Målning av vägmärke på gata ska förstärka det vägmärke som sätts upp på stolpe på samma plats. Med anledning av att vägmärke 30 km/h inte kommer upprepas kommer samhällsbyggnadskontoret inte måla vägmärke som förstärkning heller.
- 3) Korsningen mellan Stenmursvägen och Odlingsvägen kommer enligt detaljplan Jakobsberg 1:1 (0880K-P11/18) att trafiksäkras i samband med exploateringen av bostadsområdet Jakobsberg. I detta skede ses även över vändplanen och anslutningar av gång- och cykelvägar.

Jeannette Ehrich
Trafikplanerare

Bilagor
Översiktskarta
Trafikmätning Stenmursvägen



Medborgarförslag

Ärendenummer: #175638 | Inskickat av: JAKOB NYLIN NILSSON | 2022-10-10 21:26

Beskriv ditt medborgarförslag

Medborgarförslag om hastighetsdämpande åtgärder på Stenmursvägen

Förslag:

Öka hastigheten till 40 km/h från Ingelstorpsvägen till korsningen Stenmursvägen-Smedhagsvägen och markera 30 km/h efter korsningen med bågar en bit ut i körbanan på båda sidor av vägen. En bit efter bågarna bör vägmärke M29 visa hastigheten på Stenmursvägen. Strax innan busshållplatsen Smedhagen bör någon form av farthinder anläggas.

Motivering:

Stenmursvägen som har hastighetsgränsen 30km/h öppnar upp sig efter hållplatsen Fältvägen. Busschaufförer verkar gilla att gasa på då, men inte bara busschaufförer. De som har sett skylten i början av vägen verkar vid det här laget ha glömt vilken hastighet som gäller. 2019 gjordes en mätning av hastigheten på vägen som visade att den 85:e percentilen låg omkring 40 km/h, alltså 10 km/h över skyltad hastighet. De högsta hastigheterna uppmättes till drygt 80 km/h. Ingen åtgärdes efter mätningen.

Ett farthinder bör anläggas strax innan busshållplatsen eftersom det är en komplicerad korsning med bussar, fotgängare, bilister och cyklister. Gatan behöver utformas så att både bussar och bilister förstår att det är en villagata.

Beskriv vilka förbättringar ditt medborgarförslag skulle innebära

Mindre ljud, mindre utsläpp, säkrare för alla inblandade, lägre risk att döda ett barn

Élan Cité

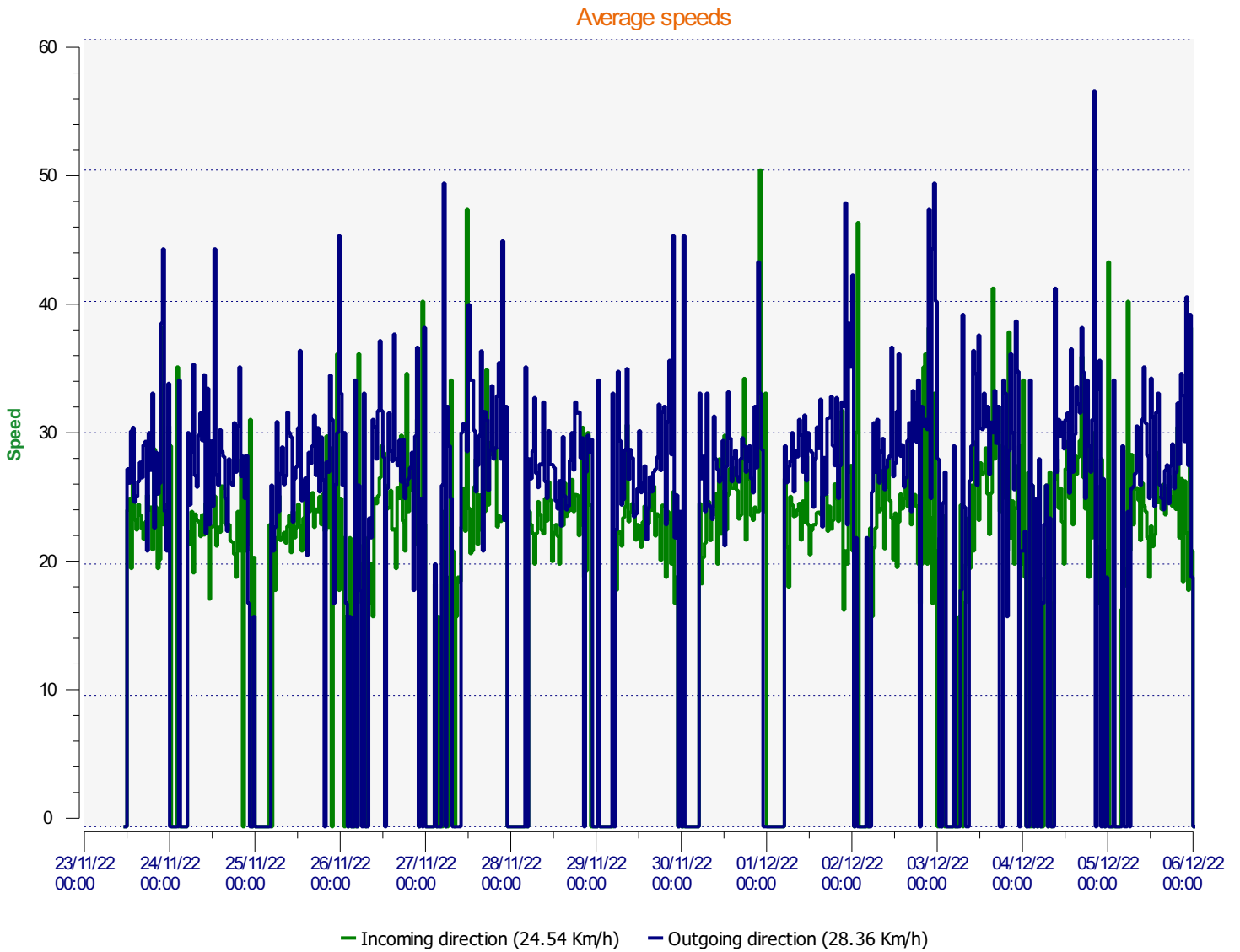


DÉTECTER • INFORMER • SÉCURISER

Start date: Wednesday, November 23, 2022 11:30 AM
End date: Tuesday, December 6, 2022 7:30 AM

Location: Stenmursvägen

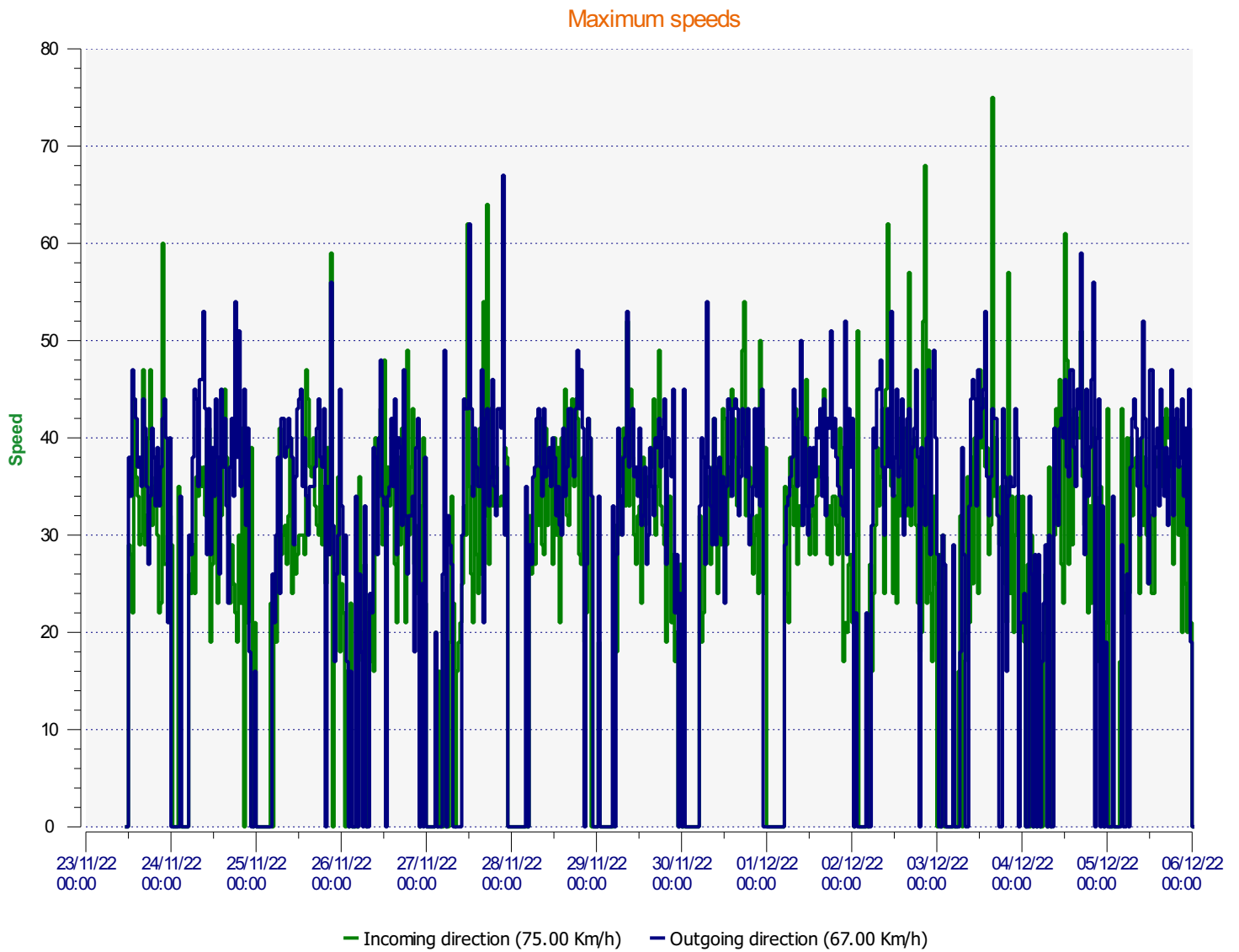
Comments: Display riktad mot Skolan



Start date: Wednesday, November 23, 2022 11:30 AM
End date: Tuesday, December 6, 2022 7:30 AM

Location: Stenmursvägen

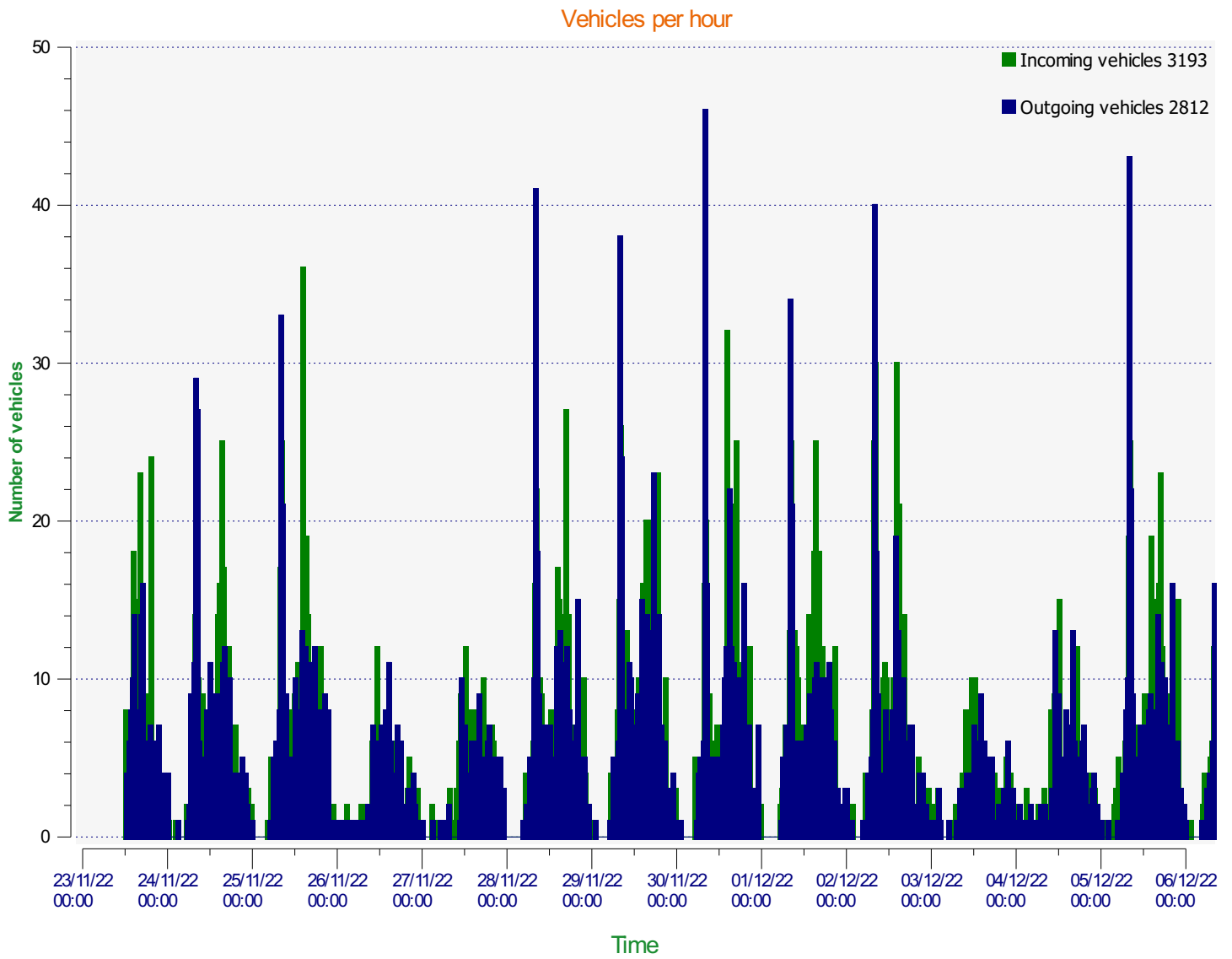
Comments: Display riktad mot Skolan



Start date: Wednesday, November 23, 2022 11:30 AM
End date: Tuesday, December 6, 2022 7:30 AM

Location: Stenmursvägen

Comments: Display riktad mot Skolan

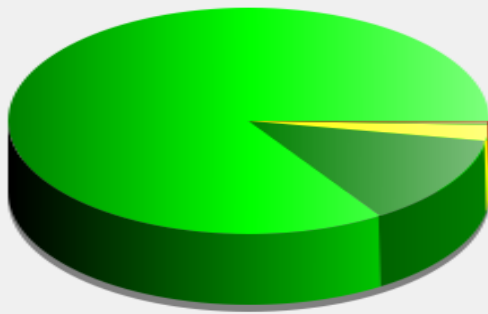


Start date: Wednesday, November 23, 2022 11:30 AM
End date: Tuesday, December 6, 2022 7:30 AM

Location: Stenmursvägen

Comments: Display riktad mot Skolan

Incoming vehicles



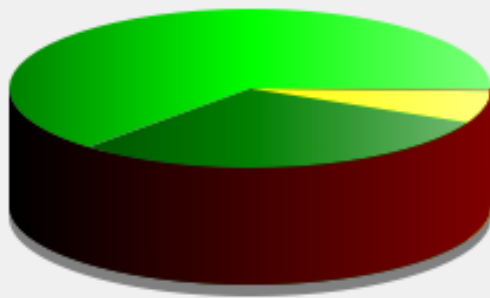
<= 30 Km/h	2 688	(84.18 %)
31 - 40 Km/h	415	(13.00 %)
41 - 50 Km/h	73	(2.29 %)
51 - 60 Km/h	11	(0.34 %)
61 - 70 Km/h	5	(0.16 %)
71 - 80 Km/h (et +)	1	(0.03 %)

Start date: Wednesday, November 23, 2022 11:30 AM
End date: Tuesday, December 6, 2022 7:30 AM

Location: Stenmursvägen

Comments: Display riktad mot Skolan

Outgoing vehicles

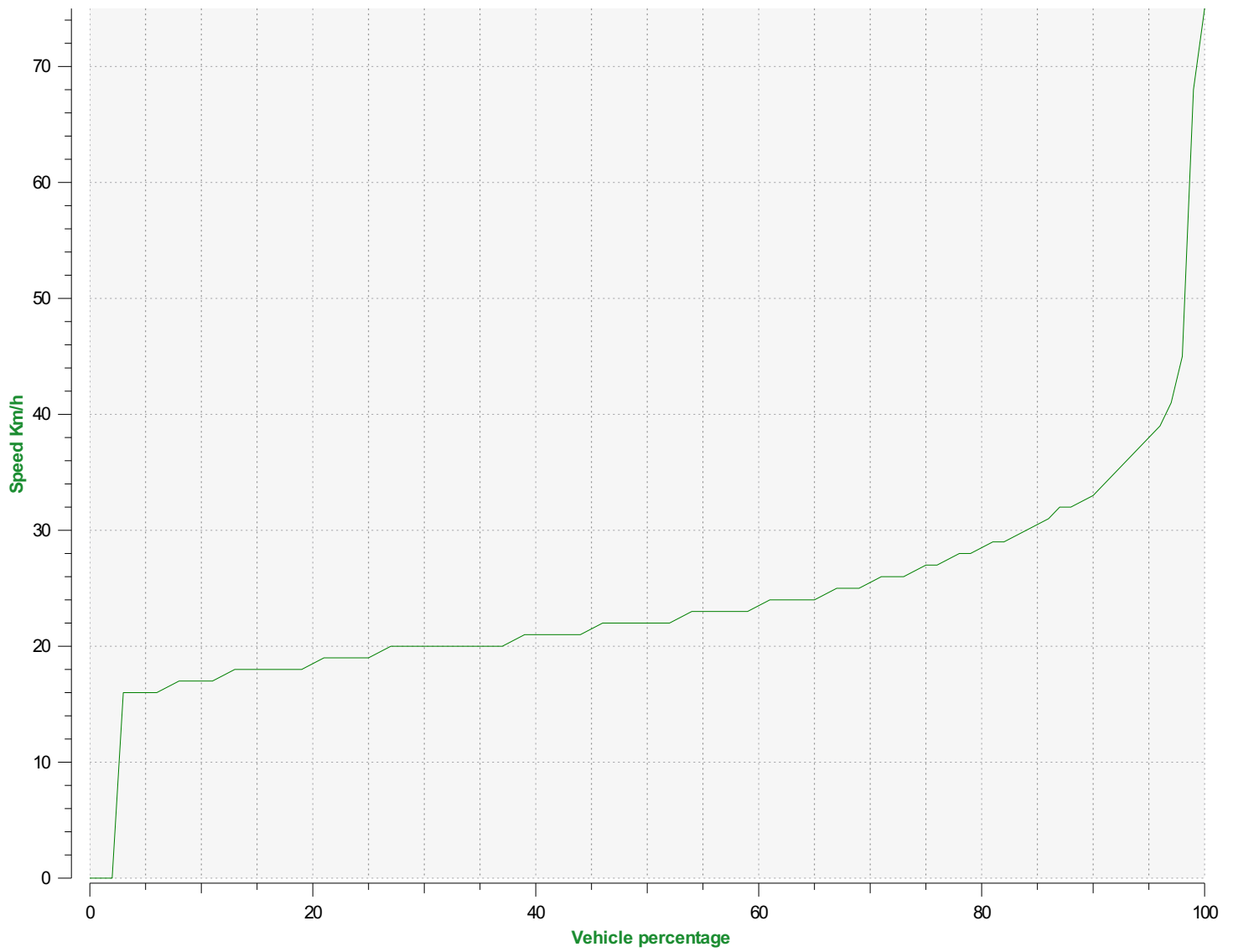


	<= 30 Km/h : 1 779 - (63.26 %)
	31 - 40 Km/h : 834 - (29.66 %)
	41 - 50 Km/h : 184 - (6.54 %)
	51 - 60 Km/h : 13 - (0.46 %)
	61 - 70 Km/h : 2 - (0.07 %)
	71 - 80 Km/h (et +) : 0 - (0.00 %)

Start date: Wednesday, November 23, 2022 11:30 AM
End date: Tuesday, December 6, 2022 7:30 AM

Location: Stenmursvägen

Comments: Display riktad mot Skolan



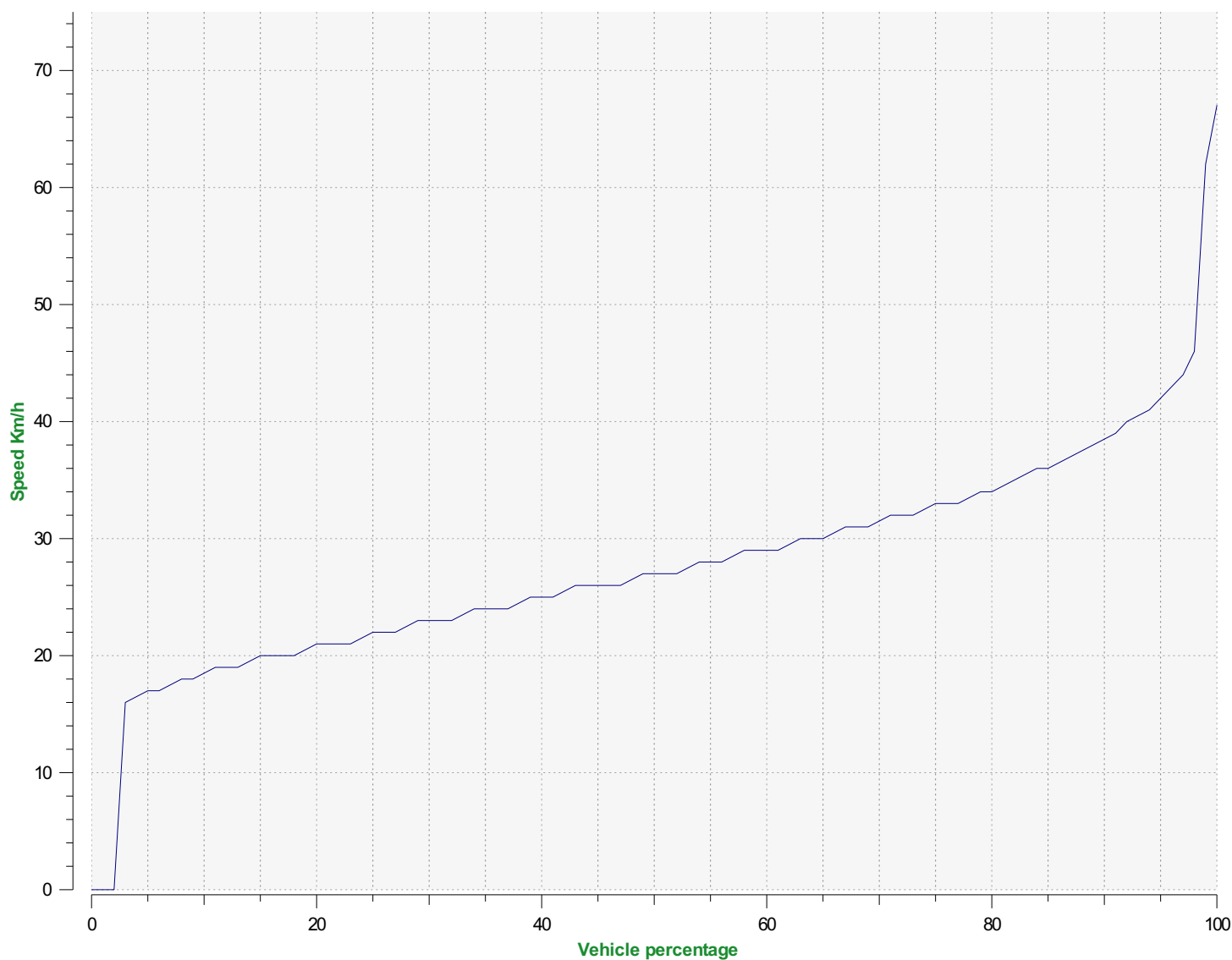
Speed percentiles (incoming)

V30: 20.00Km/h **V50:** 22.00Km/h **V85:** 30.00Km/h

Start date: Wednesday, November 23, 2022 11:30 AM
End date: Tuesday, December 6, 2022 7:30 AM

Location: Stenmursvägen

Comments: Display riktad mot Skolan



Speed percentile(outgoing)

V30: 23.00Km/h **V50:** 27.00Km/h **V85:** 36.00Km/h

Start date: Wednesday, November 23, 2022 11:30 AM

End date: Tuesday, December 6, 2022 7:30 AM

Location: Stenmursvägen

Comments: Display riktad mot Skolan

