



# Ny detaljplan för

# DOMHERREN 6 (ESPLANADEN), MALMEN

## DETALJPLANENS SYFTE

Syftet med planen är att skapa förutsättningar för att kunna förtäta området med bostäder där nybyggnationen tar hänsyn till områdets befintliga kulturhistoriska och arkitektoniska värden.

## BAKGRUND

Fastighetsägaren till då Domherren 6 (tidigare domherren 6) lämnade 2016-07-04 in en ansökan om planbesked för att komplettera bebyggelsen på fastigheten med ett nytt bostadshus mot befintlig brandgavel på Esplanaden 16A. I ett yttrande inför beslut i planutskottet 2016-10-03 föreslog Samhällsbyggnadskontoret att ge ett positivt svar till sökanden.



Det vitmarkerade området visar planområdets geografiska avgränsning.

## PLANFÖRSLAGET I KORTHET

Planförslaget skapar förutsättningar för centralt belägna lägenheter i Kalmar genom möjliggörandet av ett flerbostadshus på fastigheten Domherren 6. Planområdet ligger på Malmen som utgör en del av Kalmar stadskärna enligt Kalmar kommuns översiktsplan. Totalt möjliggör planförslaget 6 tillkommande lägenheter i ett attraktivt innerstadsläge med närhet till service, kultur och kommunikationer.

Vid reglering av den tillkommande bebyggelsen har hänsyn tagits till områdets kulturhistoriska och arkitektoniska värden. För att den tillkommande byggnaden ska tillföra och berika området samtidigt som det tar hänsyn till områdets kulturmiljö föreslås byggnadens position, höjd och till viss del utformning regleras enligt detaljplan.

Byggnaden placeras i anslutning till brandgaveln på Esplanaden 16A ca 1,7 meter från gatuliv i linje med tandläkarvillan. För att tillåta den befintliga bebyggelsen vara framträdande regleras byggnadens position och höjd i detaljplan där den vidare delas upp i tre höjder och två volymer för att ge ett nättare intryck. Vidare skiljs volymerna åt i gestaltning där volymen mot Esplanaden har en mer framträdande karaktär som möter gatans miljö och där volymen mot gården har en subtilare karaktär som möter gårdsmiljön. Byggnaden skapar och tillför ytterligare en årsring i staden.

Behovet av parkeringsplatser gällande bil och cykel, för boende samt besökande, anordnas först och främst på innergården dock med möjlighet till parkeringsavtal som förlägger parkeringsplatser på annan plats.

FULLSTÄNDIGA HANDLINGAR FINNS HÄR:  
• [kalmar.se/detaljplaner](http://kalmar.se/detaljplaner)

LÄMNA SYNUNKTER PÅ FÖRSLAGET:  
Senast den 15 januari 2023 måste vi få dina skriftliga synpunkter. Vänligen ange namn och adress. Skriv även vilket ärende det gäller.

E-post:  
[sam.byggnadskontoret@kalmar.se](mailto:sam.byggnadskontoret@kalmar.se)  
Post:  
Samhällsbyggnadskontoret  
Planeringsenheten  
Box 611  
391 26 KALMAR

## VÄLKOMMEN TILL SAMRÅDSMÖTE

TID: 20 december klockan 18.00 - 19.00  
PLATS: Samhällsbyggnadskontoret, Storgatan 35 B (lokal Magistern).

## VID FRÅGOR

Om du har frågor angående planförslaget är du välkommen att ringa Filippa Eriksson, planarkitekt, telefon 0480-450315 eller skicka ett mail till [filippa.eriksson@kalmar.se](mailto:filippa.eriksson@kalmar.se)



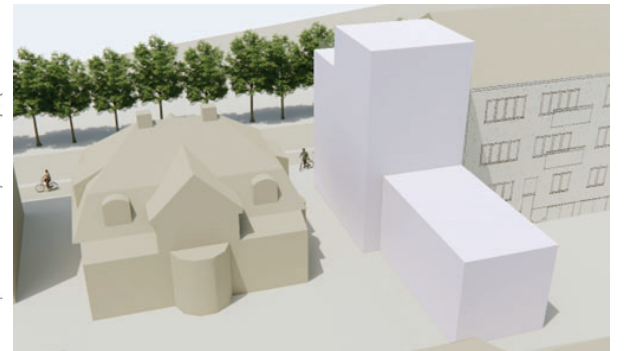
Illustrationsplan



Gatuvy från Esplanaden



3d-vy från Esplanaden



3d-vy från innergården

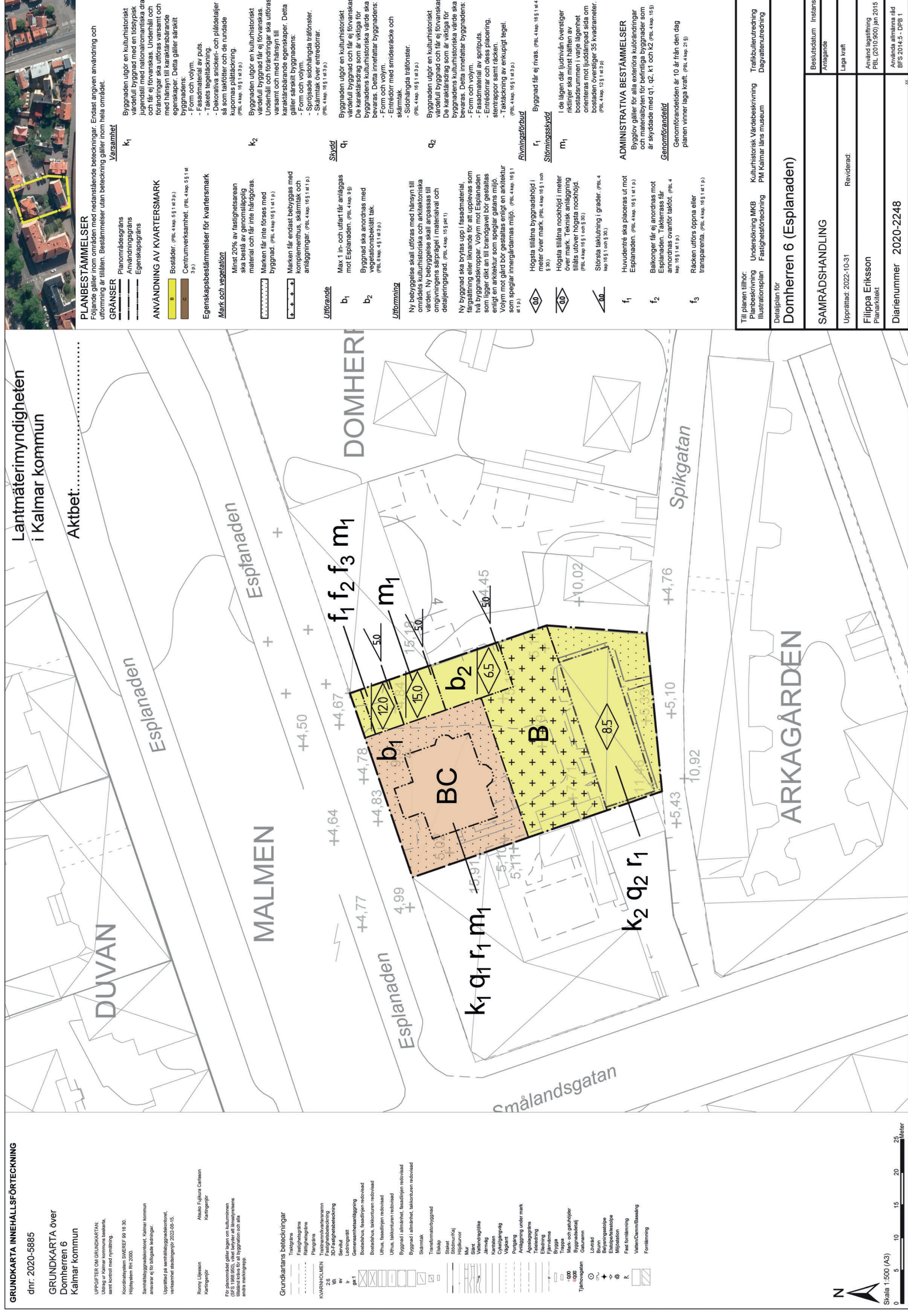




Samråd  
7 dec - 15 jan  
2023

Ny detaljplan för

# DOMHERREN 6, (ESPLANADEN), MALMEN



Plankarta med Planbestämmelser

