

Handläggare
Jeannette Ehrich

TJÄNSTESKRIVELSE

Datum
2022-10-31

Ärendebeteckning
SBN 2022/0154

Samhällsbyggnadsnämnden

Svar på medborgarförslag om att enkelrikta Nyslottsgatan, 2022-4074

Förslag till beslut

Samhällsbyggnadsnämnden beslutar att avslå medborgarförslaget om att enkelrikta Nyslottsgatan.

Bakgrund

Nyslottsgatan är en 480m lång och 7m bred lokalgata i ett flerbostadshusområde i Tegelviken. Gatans livsrum kan beskrivas som Mjuktrafikrum där anspråket ligger på kontakt och närvaro, här ska man lätt kunna röra sig i längs- och tvärriktning, bilister och oskyddade trafikanter ska samspela, biltrafikens ytor begränsas så långt det går med hänsyn till gatans funktion. Gatan fungerar som bostadsgata där första och sista biten av resan görs till fots, området ligger på 15min cykelavstånd och 40min gångavstånd till stan. Cyklisterna rör sig i blandtrafik medan gående har cirka 1,6m breda trottoarer på båda sidan av vägen.

Hela området har en hastighetsbegränsning till 30km/h vilket upprepas vid Rackarungarnas förskola.

Mellan den 16/9 och 3/10 2022 utfördes en trafikmätning med Din Fart Displayen mellan Nyslottsgatan 1A-C och 3A-B.

Mätningen på Nyslottsgatan visar att trafikmängden är 123 fordon per dygn därav 45 fordon mot Silkeborgsgatan och 77 fordon mot Jungs väg per dag. Medelhastigheten är 22 km/h och 85 % kör med en hastighet under 26 km/h. Mätresultaten visar att den skyltade hastigheten respekteras. Maxhastigheten låg vid mätningen på 45km/h.

Den smala gatan med ensidig parkering och dubbelriktat trafik påkallar uppmärksamhet och försiktighet hos bilister vilket resulterar i låga hastigheter



och önskvärd trafikrytm. Att enkelrikta Nyslottsgatan förväntas resultera i högre hastigheter som skapar otrygghet för gående och cyklister. Enligt VGU (Vägar och gators utformning) som är framtagen av Trafikverket ger en vägbanebredd av 5,0m (Utrymmesklass B) en mindre god körkomfort, men god trygghet/säkerhet om trafikanterna anpassar hastigheten. En vägbanebredd av 5,0m är en dimensionerande trafiksituation där en lastbil och en personbil kan mötas.

Inga nämnvärda ärenderelaterade olyckor har skett under de senaste 15 åren.

Sammantaget anser samhällsbyggnadskontoret att medborgarförslaget ska avslås.

Jeannette Ehrich
Trafikplanerare

Bilagor
Översiktskarta
Trafikmätning



Kalmar kommun

Medborgarförslag

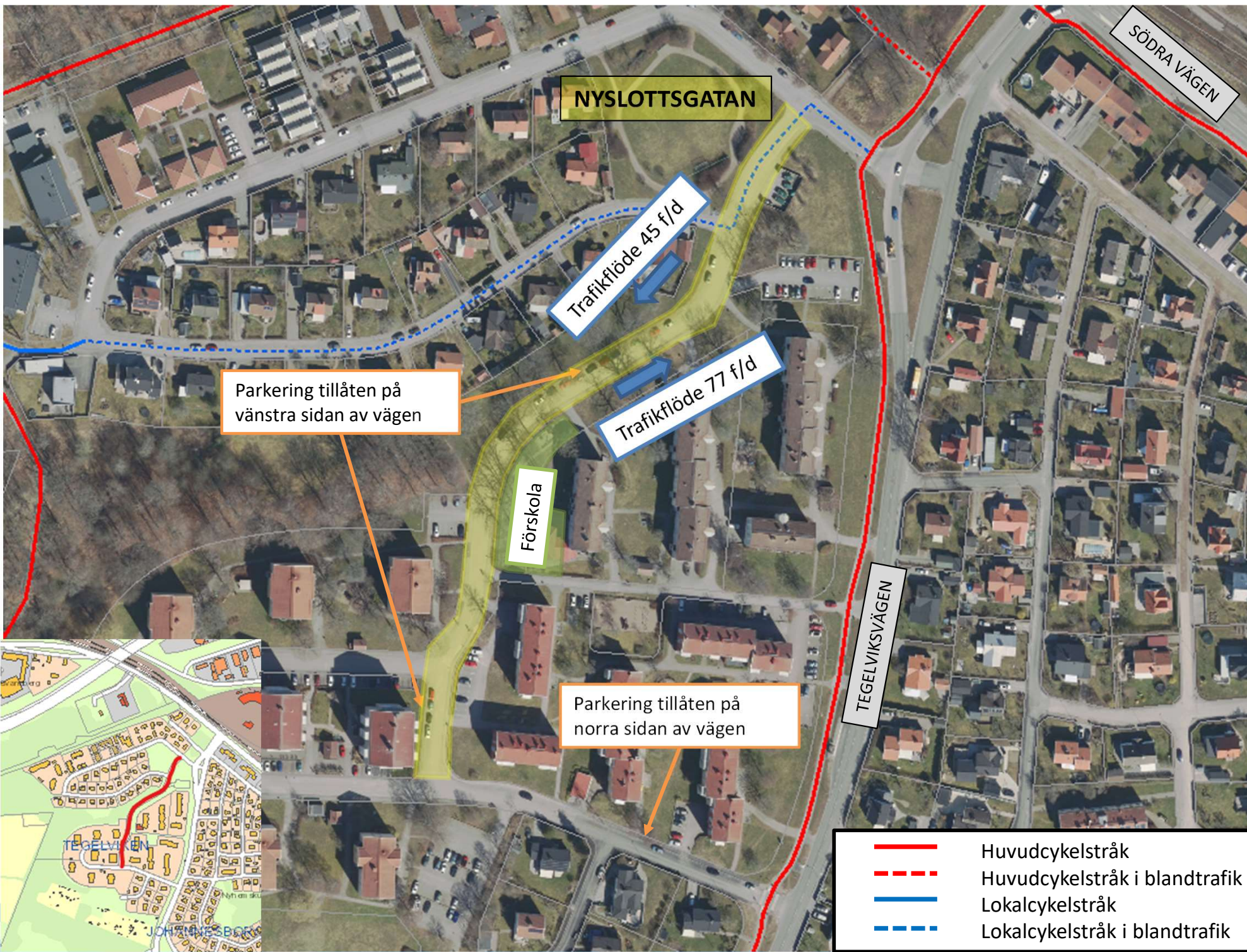
Ärendenummer: #152495 | Inskickat av: Lars Gösta Björkgren | 2022-06-14 15:23

✓ 2. Medborgarförslag

Beskriv ditt medborgarförslag

Enkelrikta Nyslottsgatan. Då gatan är smal och parkering är tillåten blir det mycket trångt att mötas





ÉlanCité

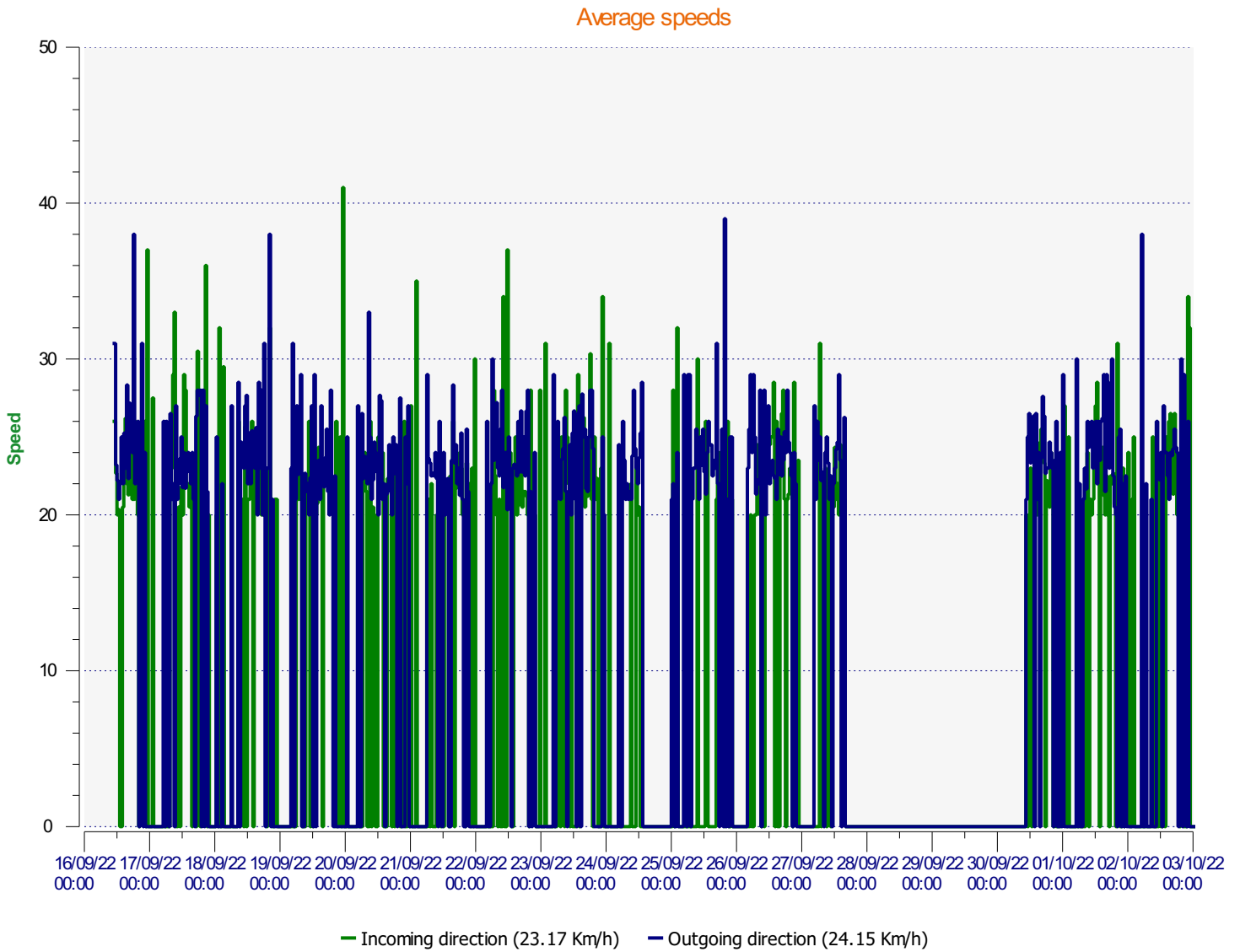
DÉTECTER • INFORMER • SÉCURISER



Start date: Friday, September 16, 2022 11:00 AM
End date: Monday, October 3, 2022 9:00 AM

Location: Nyslottsvägen

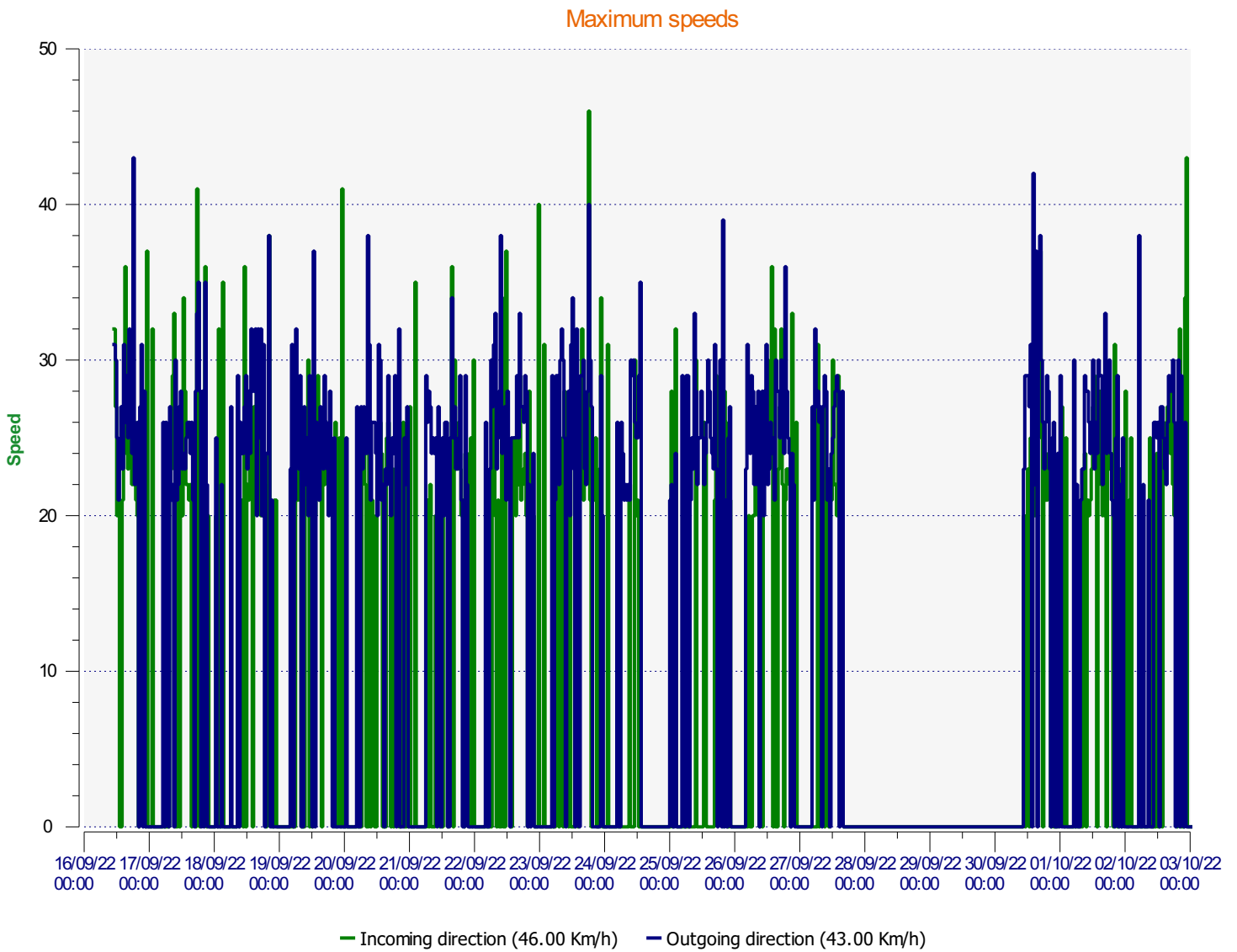
Comments: Display riktning mot Jungs väg



Start date: Friday, September 16, 2022 11:00 AM
End date: Monday, October 3, 2022 9:00 AM

Location: Nyslottsvägen

Comments: Display riktning mot Jungs väg

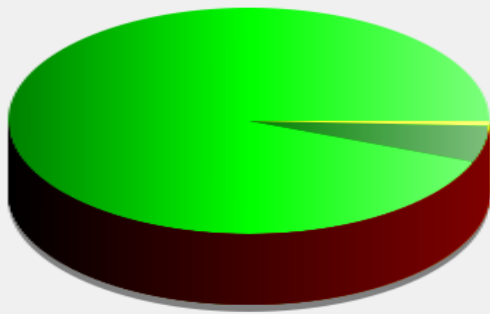


Start date: Friday, September 16, 2022 11:00 AM
End date: Monday, October 3, 2022 9:00 AM

Location: Nyslottsvägen

Comments: Display riktning mot Jungs väg

Incoming vehicles



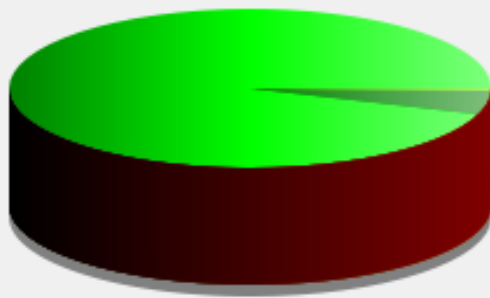
■	<= 30 Km/h :	559 - (94.11 %)
■	31 - 40 Km/h :	31 - (5.22 %)
■	41 - 50 Km/h :	4 - (0.67 %)
■	51 - 60 Km/h :	0 - (0.00 %)
■	61 - 70 Km/h :	0 - (0.00 %)
■	71 - 80 Km/h (et +) :	0 - (0.00 %)

Start date: Friday, September 16, 2022 11:00 AM
End date: Monday, October 3, 2022 9:00 AM

Location: Nyslottsvägen

Comments: Display riktning mot Jungs väg

Outgoing vehicles

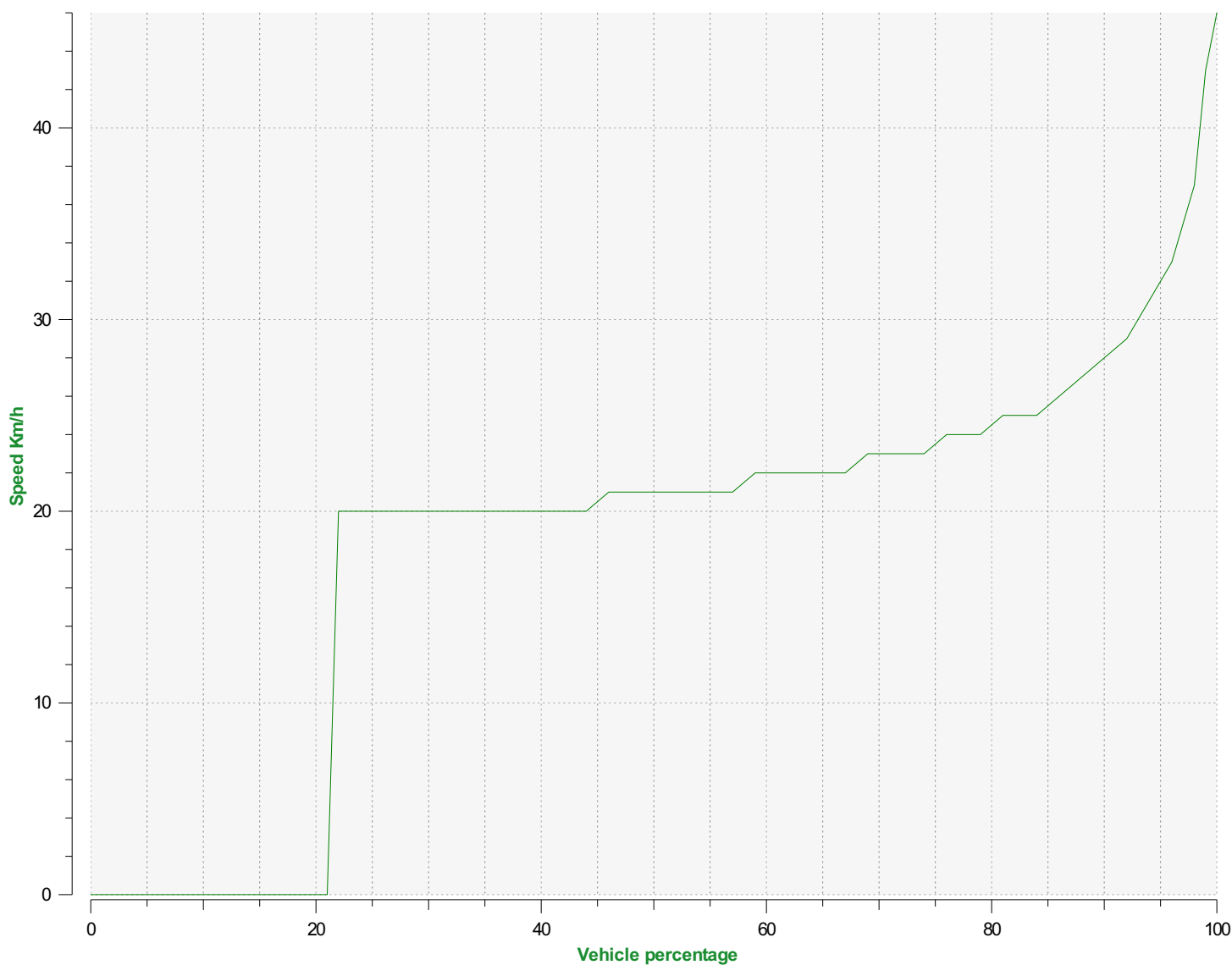


■	<= 30 Km/h :	951 - (94.72 %)
■	31 - 40 Km/h :	50 - (4.98 %)
■	41 - 50 Km/h :	3 - (0.30 %)
■	51 - 60 Km/h :	0 - (0.00 %)
■	61 - 70 Km/h :	0 - (0.00 %)
■	71 - 80 Km/h (et +) :	0 - (0.00 %)

Start date: Friday, September 16, 2022 11:00 AM
End date: Monday, October 3, 2022 9:00 AM

Location: Nyslottsvägen

Comments: Display riktning mot Jungs väg



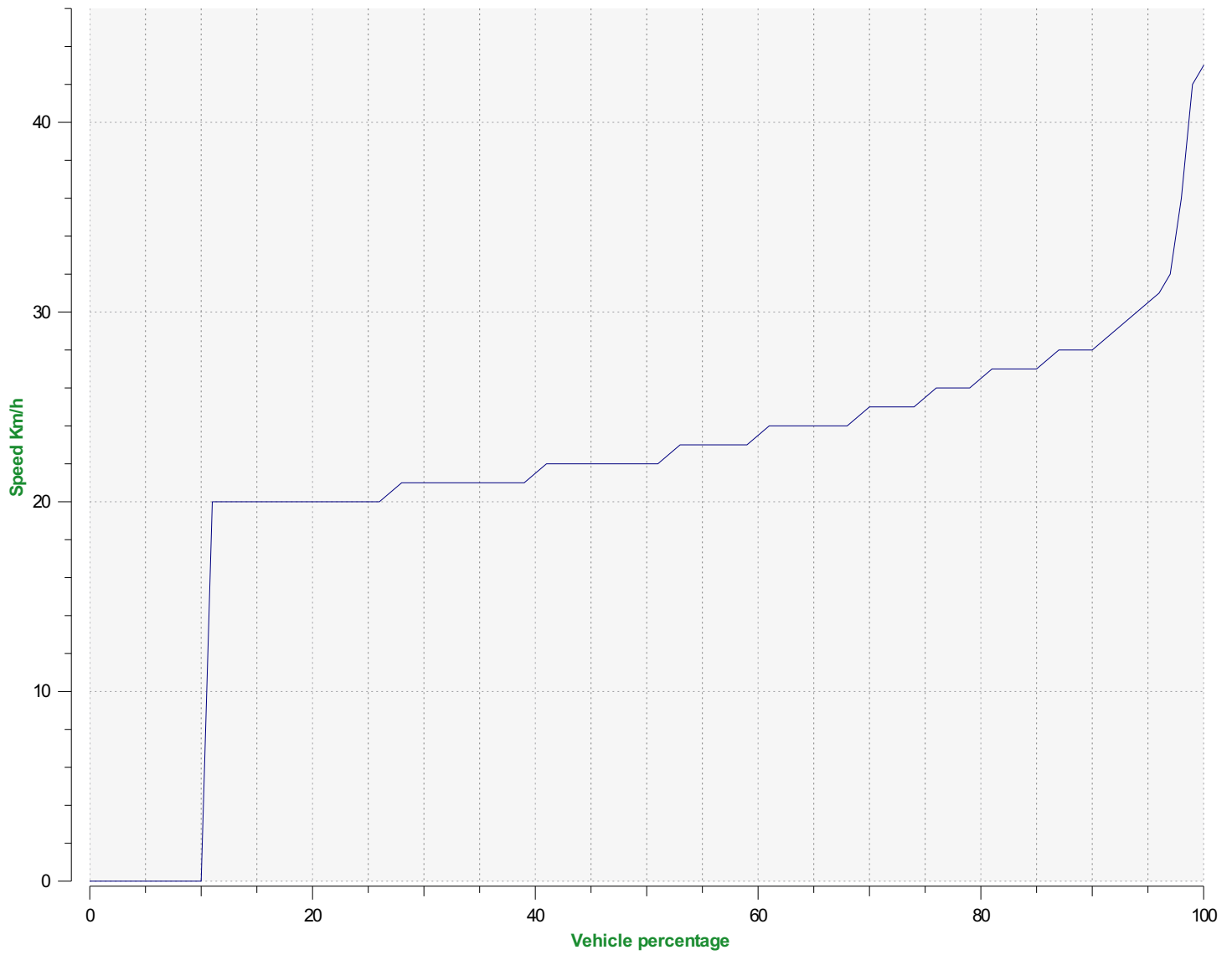
Speed percentiles (incoming)

V30: 20.00Km/h **V50:** 21.00Km/h **V85:** 25.00Km/h

Start date: Friday, September 16, 2022 11:00 AM
End date: Monday, October 3, 2022 9:00 AM

Location: Nyslottsvägen

Comments: Display riktning mot Jungs väg



Speed percentile(outgoing)

V30: 21.00Km/h **V50:** 22.00Km/h **V85:** 27.00Km/h

Start date: Friday, September 16, 2022 11:00 AM
End date: Monday, October 3, 2022 9:00 AM

Location: Nyslottsvägen

Comments: Display riktning mot Jungs väg