



Kalmar kommun

Utdrag över

# BJÖRNBÄRSSYLTEN 8

i Kalmar kommun

Upprättad på samhällsbyggnadskontoret/  
verksamhet stadsingenjör 2024-04-17

Skala: 1:500 Format för utskrift: A4

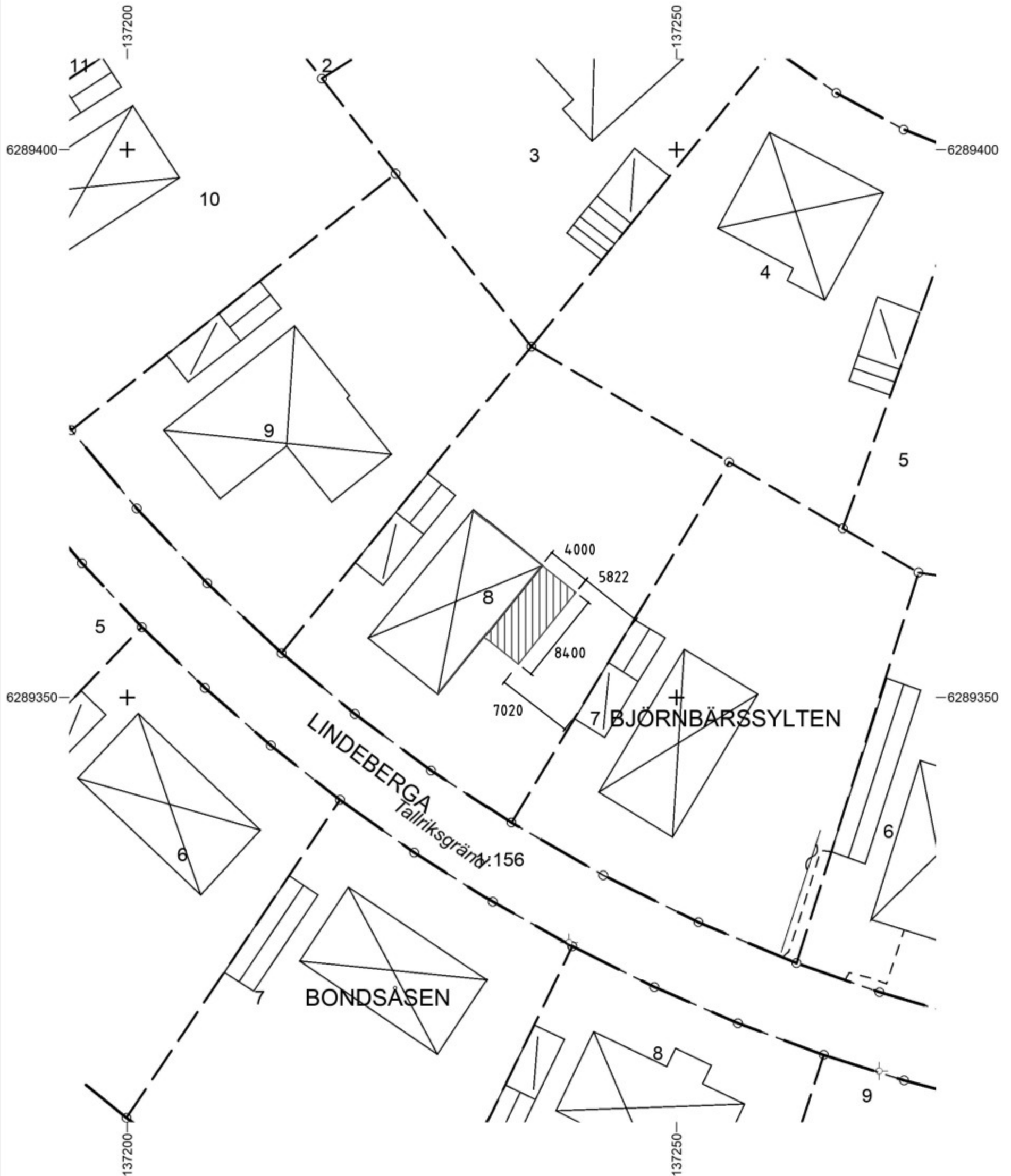


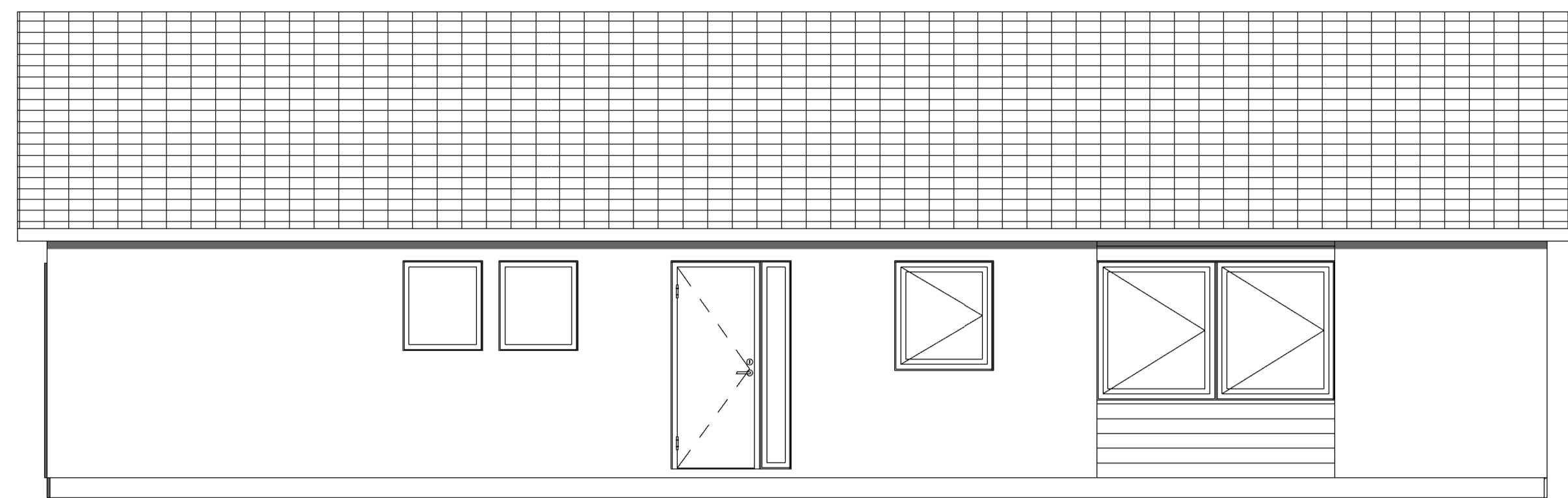
## OBS!

EJ KONTROLLERAD PÅ MARKEN.

Fastighetsgränser i kartan är översiktliga och saknar rättsverkan, jämför beslut i lantmäterihandlingar och fastighetsrättslig karta. Mindre avvikelser från byggnaders och andra objekts exakta läge kan förekomma då inmätning på marken ej skett.

EVENTUELLA LEDNINGAR REDOVISAS EJ.

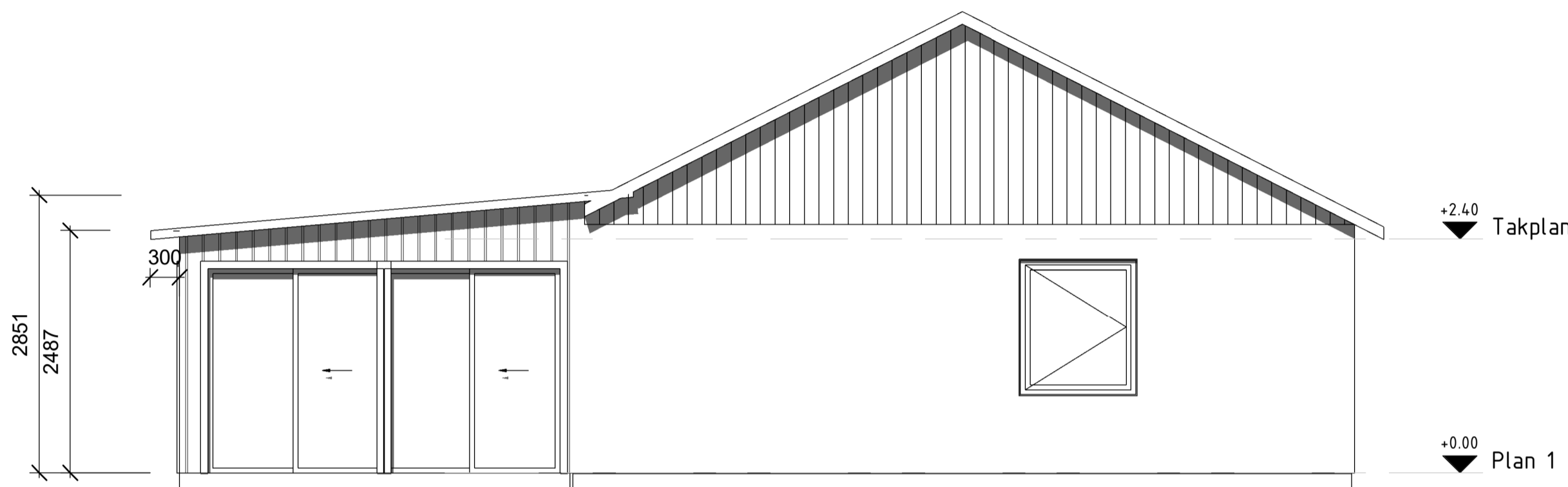




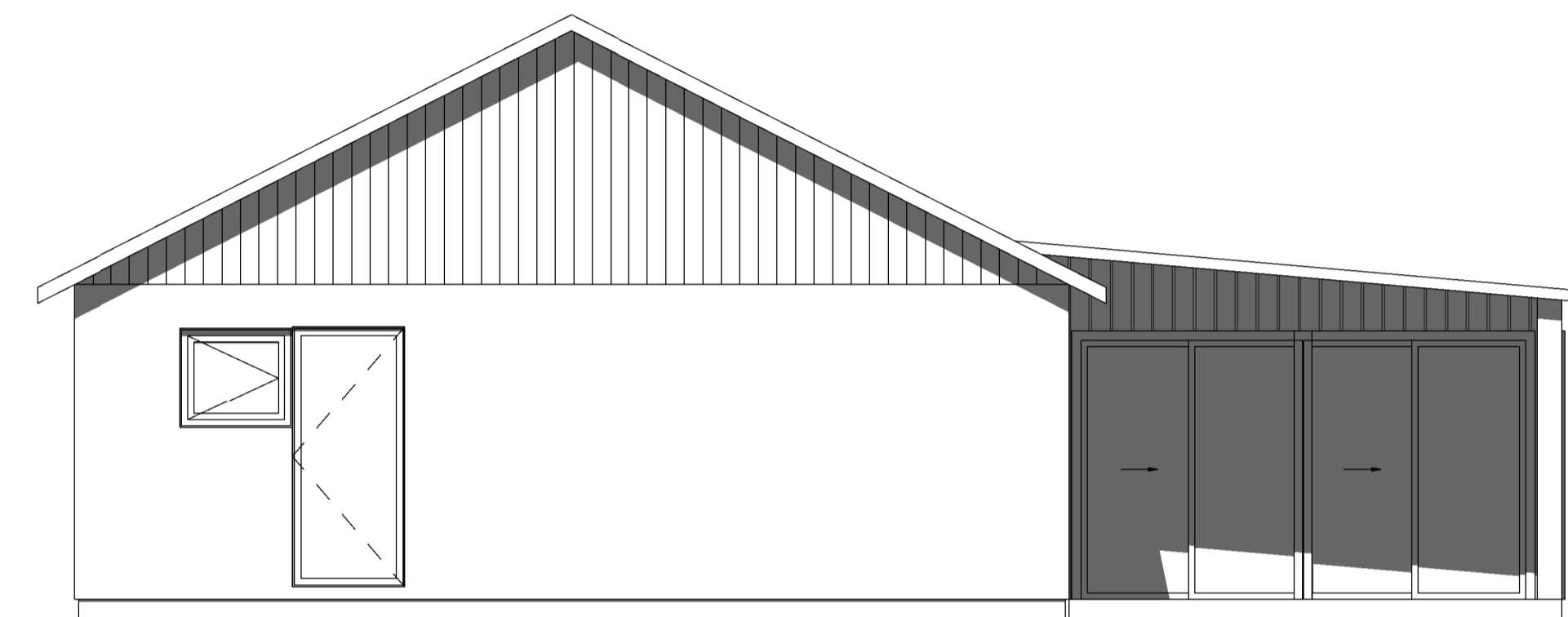
FASAD MOT VÄSTER



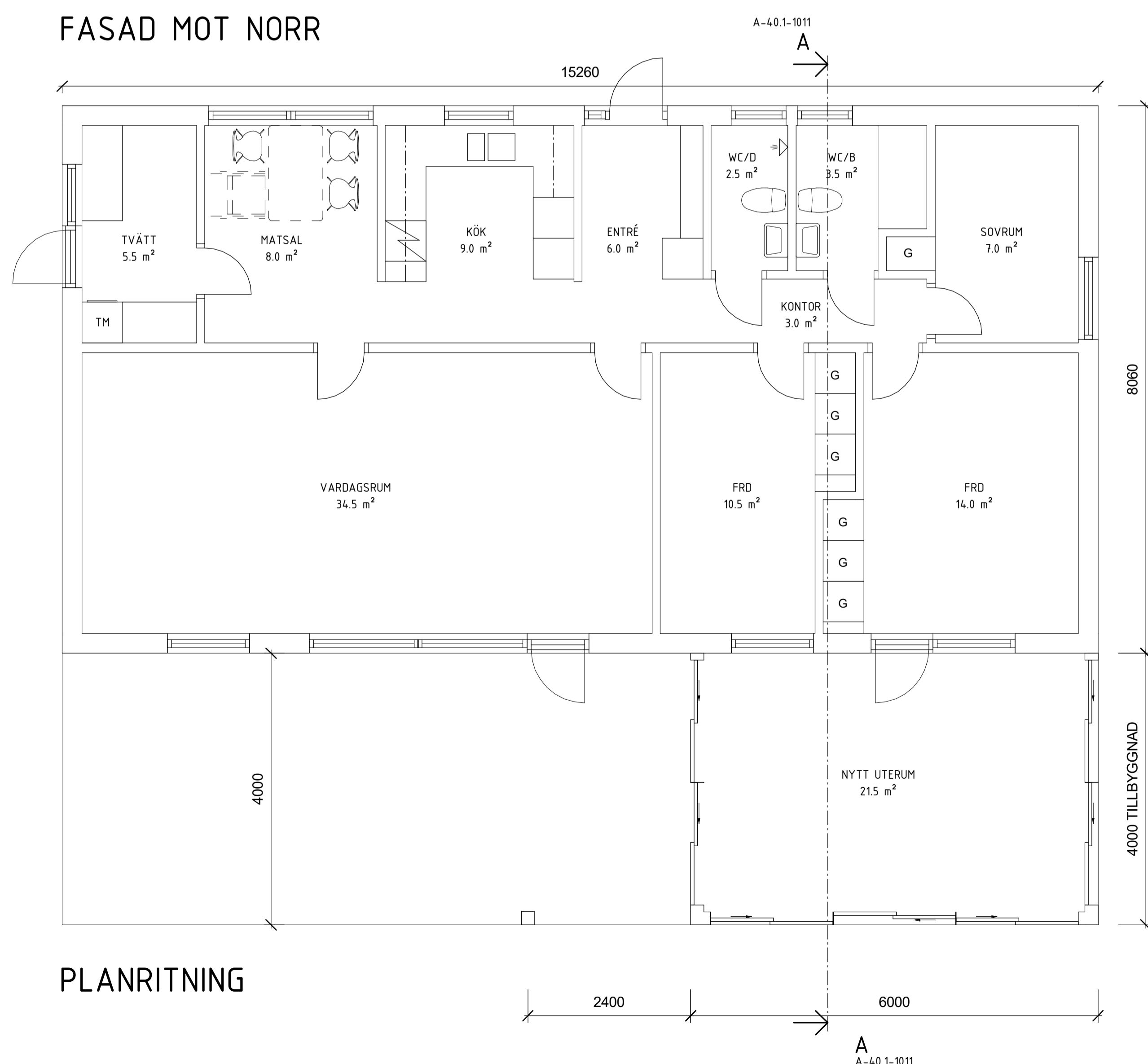
FASAD MOT ÖSTER



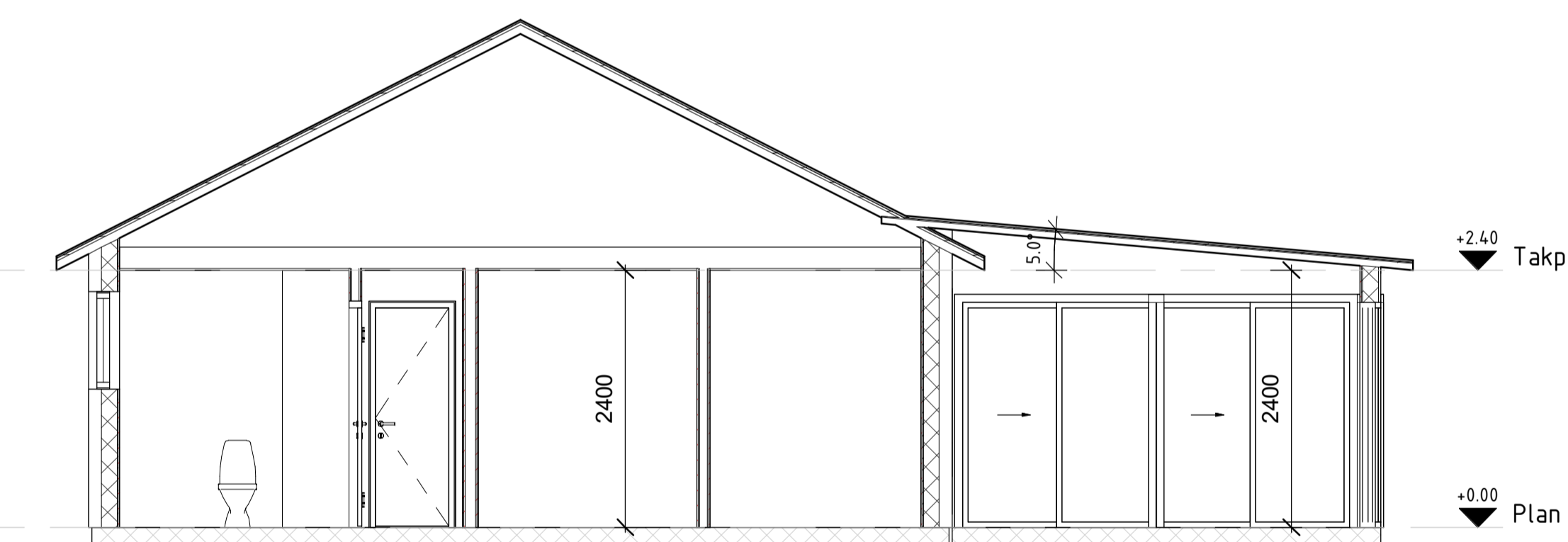
FASAD MOT NORR



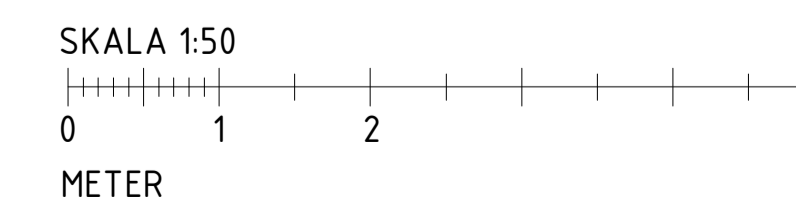
FASAD MOT SÖDER



PLANRITNING

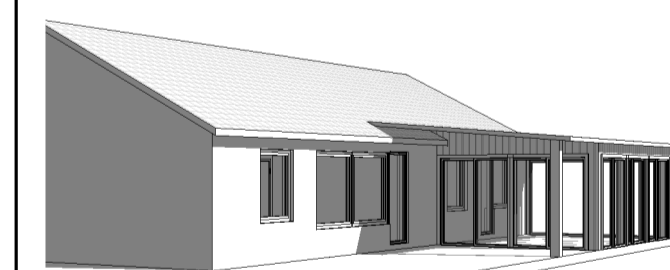


SEKTION A - A



A	BET	ÄNDRINGEN AVSER	DATUM	SIGN
---	-----	-----------------	-------	------

BYGGLOVHANDLING



BJÖRNBÄRSSYLTEN 8



A	SAK AB	TEL: 070-810 03 97
K		
E		
V		
W		
KP		
L		

UPPDRAGSNUMMER	RITAD/KONSTR. AV	HANDLÄGGARE
-	EE	
DATUM	ANSVARIG	
2024-04-15	JÄ	

PLAN 1 DEL 1

SKALA	NUMMER	BET
A1 1:50	A-40.1-1011	A
A3 1:100		