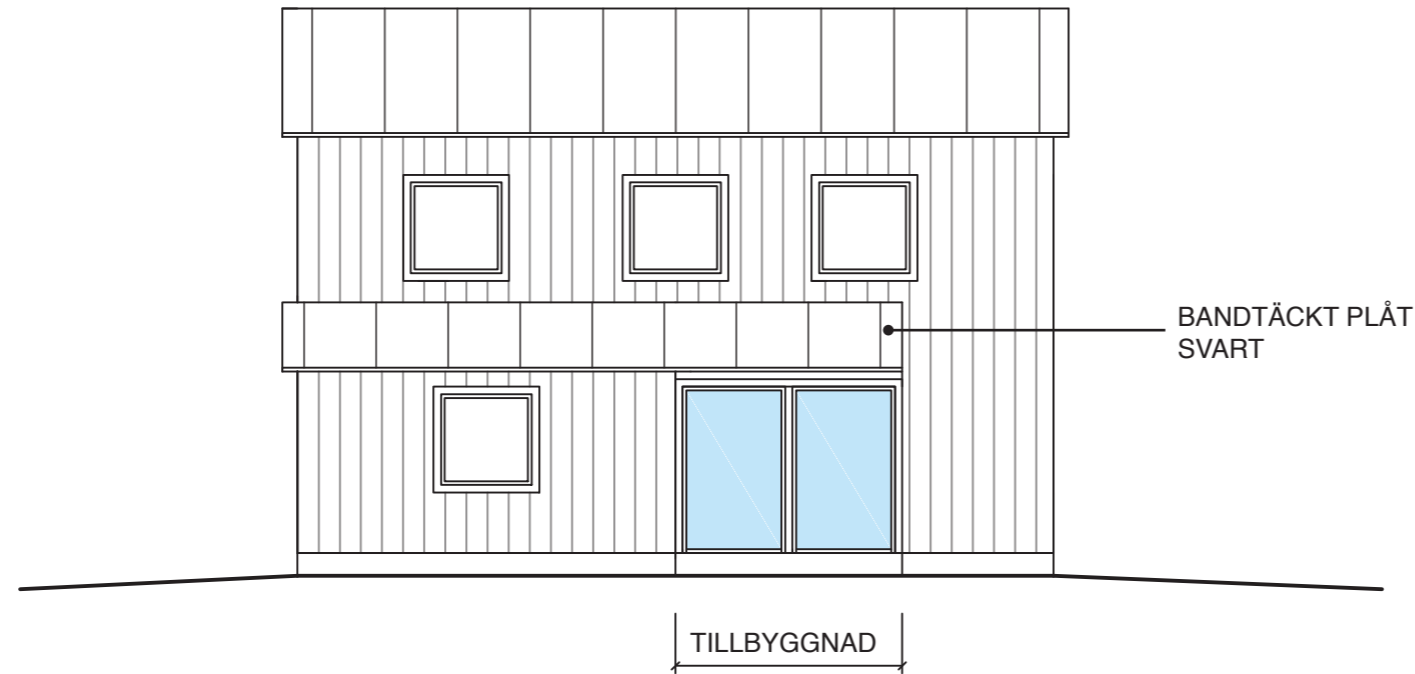


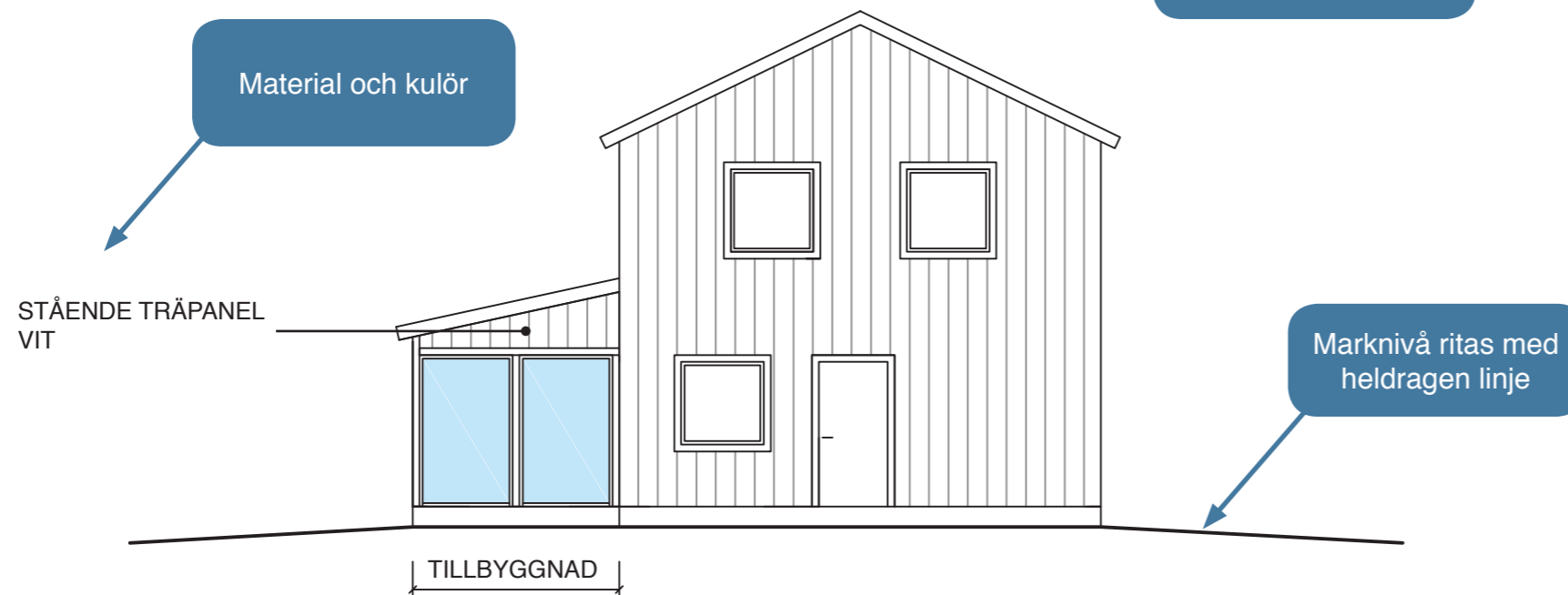
### FASAD MOT SYD



BANDTÄCKT PLÅT  
SVART

TILLBYGGNAD

### FASAD MOT ÖST



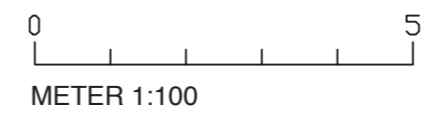
Material och kulör

STÅENDE TRÄPANEL  
VIT

Markera tydligt vad som  
är tillbyggnad

Marknivå ritas med  
heldragen linje

Skalstock



## FASADRITNING

Fasadritningar visar byggnadens fasader sedda rakt framifrån. Förutom att visa fasadens utseende visar de marknivån samt vilka material och kulörer som ska användas.

Vid en bygglovsprövning är det viktigt att se hur tillbyggnaden passar in i sitt sammanhang. Redovisa åtgärden från alla relevanta värderstreck med tillbyggnaden inritad.

En fasadritning ska innehålla följande:

- Tillbyggnadens material och kulör
- Skalstock
- Tydligt markerat vad som är tillbyggnad

**VILLAN 1**  
BYGGLOVSVÄGEN 1  
KALMAR

FASADRITNING  
UTERUM

SKALA 1:100	FORMAT A3	RITN. NR A2
RITAD AV Anna Andersson		DATUM 20xx-xx-xx