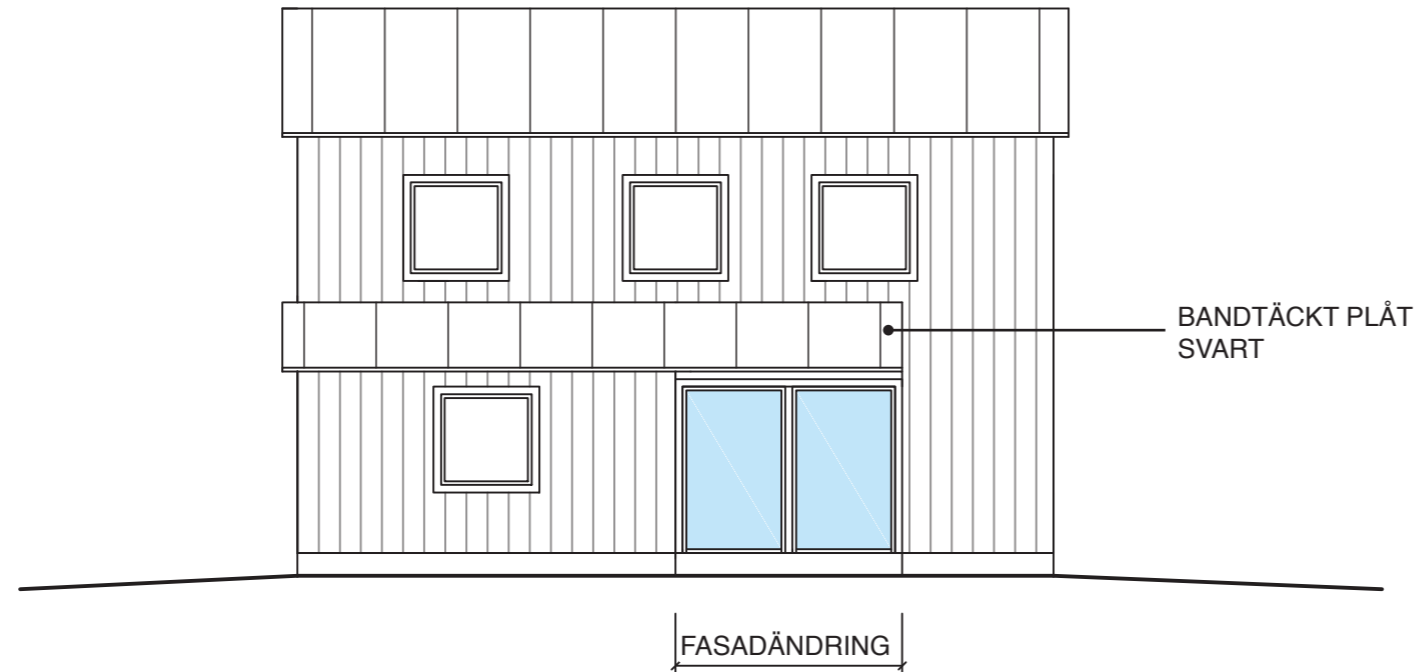
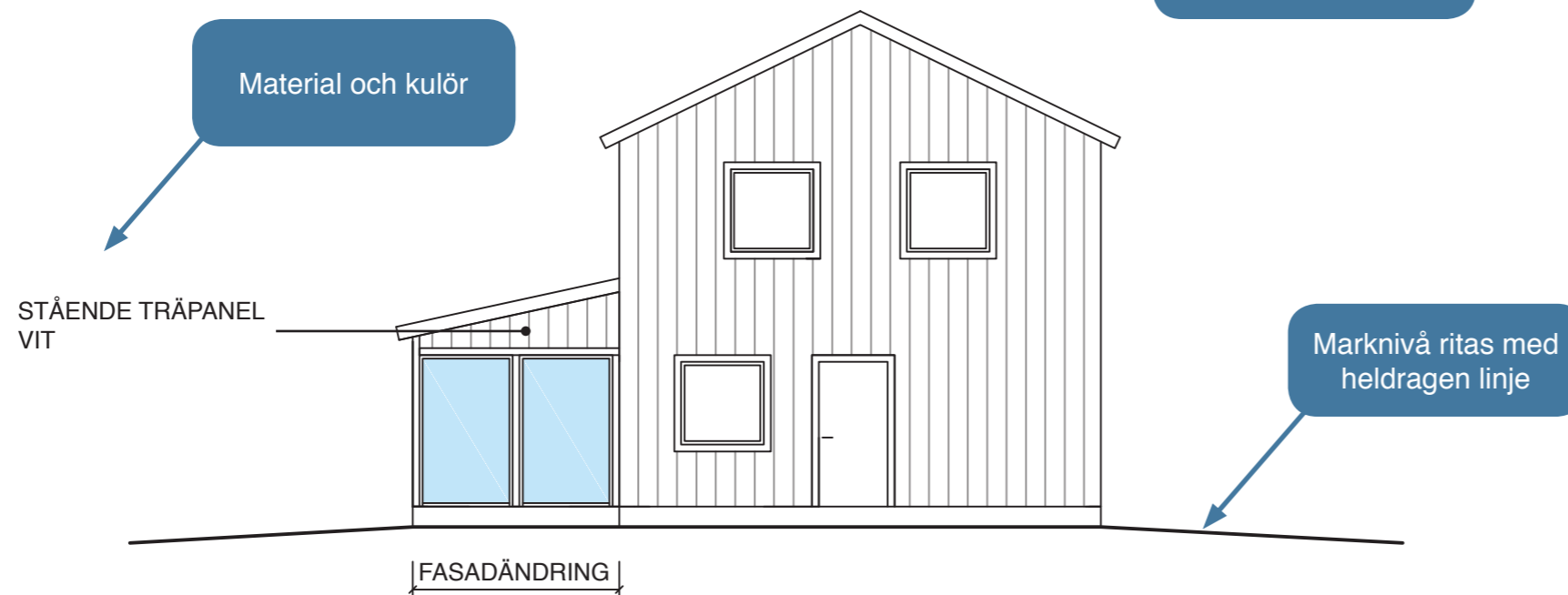


FASAD MOT SYD



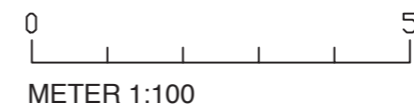
FASAD MOT ÖST



Markera tydligt vad som är tillbyggnad

Marknivå ritas med heldragen linje

Skalstock



FASADRITNING

Fasadritningar visar byggnadens fasader sedda rakt framifrån. Förutom att visa fasadens utseende visar de marknivån samt vilka material och kulörer som ska användas.

Vid en bygglovsprövning är det viktigt att se hur tillbyggnaden passar in i sitt sammanhang. Redovisa åtgärden från alla relevanta värderstreck med tillbyggnaden inritad.

En fasadritning ska innehålla följande:

- Tillbyggnadens material och kulör
- Skalstock
- Tydligt markerat vad som är tillbyggnad

VILLAN 1
BYGGLOVSVÄGEN 1
KALMAR

FASADRITNING
INGLASNING

SKALA 1:100	FORMAT A3	RITN. NR A2
RITAD AV Anna Andersson		DATUM 20xx-xx-xx