



Kalmar kommun

Teknikspecifikation, multisalen Kulturhuset Strömmen.

Inlast

Port: 2.78m bred x 2.90m hög

Dörr till scen från bakscen

Dubbeldörrar i mitten på bakvägg 2,76m bred x 2.88m hög

Dörr på varsin sida bakvägg.

Bakscen:

Det finns en anvisad produktionsyta för förvaring

Scen

Scenmått: 17 meter bred, 8,3 meter djup, 10 meter höjd (clearance)

Det finns en komplett scenintäckning i svart.

2 st svarta backdrop 7 x 9 meter (Backdrop är ej flyttbar).

8 st scenbyxor, 7 x 3 meter, svarta.

3 st takkappor, 1 x 16 meter, svarta

Ljud (Dante nätverk.)

Main PA: 3st Nexo P18 som hänger LCR

Sub: 2x Nexo L15 per sida

Frontfill: 4st Nexo ID24

Drivning: NXAMP

Systemprocessor: Nexo NXAMP/Nexo nemo

Uttag ljud: Dante Avio LR via A/H matrice från FOH eller från scenen.

Mikrofoner (Dante)

4st Sennheiser system bestående av -

2 headset med beltpack

2 Handmikrofoner.

Ljus

Ljusbord: TBA

Frontljus: TBA

Scenak: TBA

Signal

CAT7, 2st SL och 2st SR från FOH direkt.

2st Cat7 Dante uttag från FOH

Cat5 till 4 x DMX till teknikrum

Rigging

Över scenen finns 9st lingångar varav 8st kan användas.

I lingång 3 hänger PA (se ritning)

Ström

2 x 32A, 3 -fas Bakvägg

2X16, 3.fas Bakvägg

10A uttag i brunn på scenen

Bild

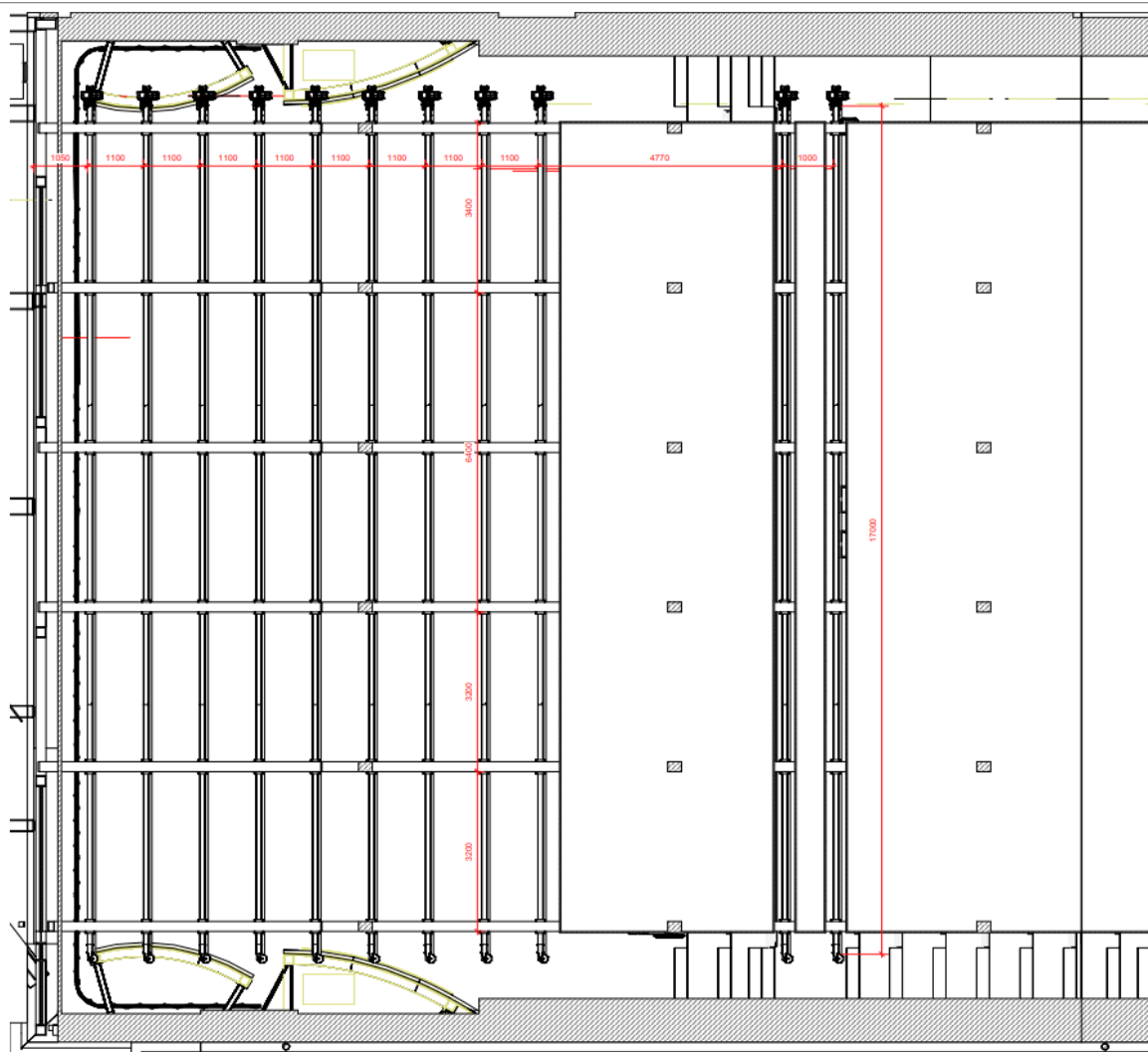
Projektör: Panasonic PT-MZ11KLBEJ, 11000 ISO. projektorn är placerad i Salong

Duk: Screenline Lodo EVO Tensioned 500x316cm.

Signal: HDMI från FOH eller scen.

Klangsystem för akustisk musik:

Amadeus Acoustics solutions



1 Multisalen 289
Scale: 1:40

Råsystem multisalen:

- 1: ("Nollan") Tak
- 2: Byxa
- 3: PA, (fast, går ej att flytta)
- 4: Byxa
- 5: Projektorduk
- 6: Byxa
- 7: Tak
- 8: Byxa
- 9: Tom





