

# Nya bostäder på Ängö

## Granskningsförslag ny detaljplan för Klyvaren 6

Kalmar är idag en expansiv och attraktiv kommun som många vill bo och verka i, staden beräknas fortsatt att växa och det finns behov av fler bostäder i centralt läge. Detaljplanen möjliggör utveckling av nya bostäder på Ängö, i centrala Kalmar.

### Nytt förslag ska bättre harmoniera med befintlig miljö

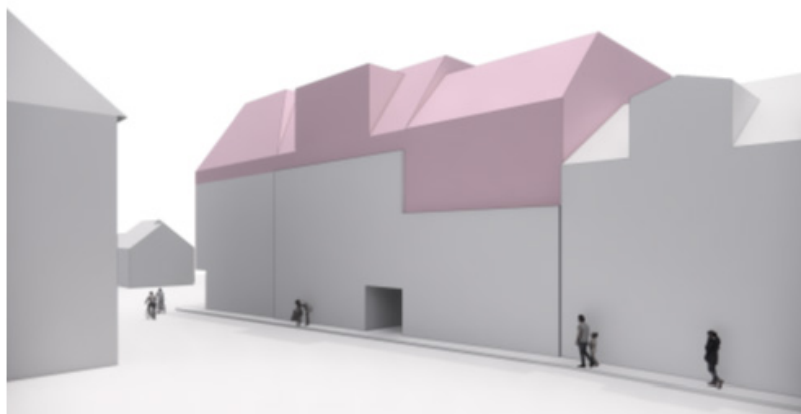
Fastigheten Klyvaren 6 ligger på Ängö. I området finns en blandning av bebyggelse bestående av allt från villor i ett eller två plan till flerfamiljshus i tre våningar plus vind. Den nya bebyggelsen ska anpassas till den karaktär och skala som speglas i befintlig högre bebyggelse på Ängö. Ny bebyggelse får uppföras till en höjd som harmonierar med bebyggelsen i grannkvarteret med möjlighet att inreda vinden. Nytt i förslaget är att byggnaden ska utformas så att skalan

bryts ner i längd- och höjdled mot Hammarskjöldsgatan. Hörnavskärning ska även utföras för bättre sikt i korsningen.

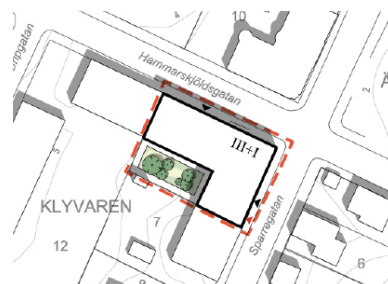
### Goda förutsättningar till att skapa en attraktiv boendemiljö

Det centrala läget, närheten till grönområden, lekplats och kust bidrar till en god boendemiljö. Närhet till kollektivtrafik samt gång- och cykelvägar ökar möjligheten att göra hållbara transportval.

Detaljplanen möjliggör för cirka 13-17 nya bostäder med underjordiskt garage och med möjlighet att uppföra verksamhetslokaler i bottenvåningen. Ny bebyggelse får uppföras i maximalt tre våningar samt ytterligare en vindsvåning. Planbestämmelser finns som reglerar byggrättens volym med syfte att den översta våningen ska uppfattas som mindre påtaglig i gaturummet.



Exempel på hur en byggnadsvolym kan utformas längs Hammarskjöldsgatan.



Illustrationsplan.



Fastigheten idag.





## VAD ÄR EN DETALJPLAN?

Att kommunen gör en detaljplan innebär att vi skapar möjligheter för att utveckla ett område. En detaljplan reglerar vad som får byggas och hur marken ska användas.

Under processen tas ett planförslag fram som du kan lämna synpunkter på. Vanligtvis finns det möjlighet att lämna synpunkter vid två tillfällen som kallas för samråd och granskning. Först när detaljplanen har antagits av kommunen och fått laga kraft är detaljplanen klar. Efter det kan utvecklingen genomföras.

## TA DEL AV FÖRSLAGET

Du hittar förslaget på [kalmar.se/detaljplaner](https://kalmar.se/detaljplaner)



Skanna QR-koden eller läs mer på [kalmar.se/detaljplaner](https://kalmar.se/detaljplaner)

## OM DU HAR SYNPUNKTER PÅ FÖRSLAGET

Senast den **17 juni 2024** behöver du skicka in dina skriftliga synpunkter.

### Postadress:

Samhällsbyggnadskontoret, Planeringsenheten  
Box 611, 391 26 Kalmar

### E-post:

[sam.byggnadskontoret@kalmar.se](mailto:sam.byggnadskontoret@kalmar.se)

## KONTAKT

Om du har frågor angående planförslaget är du välkommen att kontakta Magnus Juhlin, planchef på telefon 010-352 07 18 eller e-post till [magnus.juhlin@kalmar.se](mailto:magnus.juhlin@kalmar.se)

